

Каталог

Engels Baksteen

210x100x50 мм (WF) / 215x100x65 мм (DF)

/ eco-friendly and natural / 4 types of clay, 25 types of sand, water and fire / 115 primary colors

Кирпич Engels Baksteen

Engels Baksteen — производитель облицовочного кирпича ручной формовки высочайшего качества из Нидерландов. Многообразие выбора кирпичей Engels Baksteen дает возможность архитекторам, дизайнерам и заказчикам воплощать в жизнь любые идеи, проводить самые смелые эксперименты и создавать настоящие шедевры кирпичной архитектуры.

Engels Baksteen — крупное предприятие, владеющее серьезными производственными мощностями, позволяющими производить до 140 млн единиц продукции в год.

Свою историю компания ведет с 1913 года как семейное предприятие. С момента своего основания компания принадлежит семье Engels. Сегодня компанией управляет пятое поколение семьи.



- Engels Baksteen удостоена звания «Королевской Компании» в 2013 году. Король присуждает звание «Королевской» только одной компании в отрасли. Данный титул присуждается компаниям — лидерам в своей области, имеющим национальную важность и существующим не менее 100 лет.



В линейке Engels Baksteen представлены более 230 видов кирпича, отличающихся по цвету и размеру

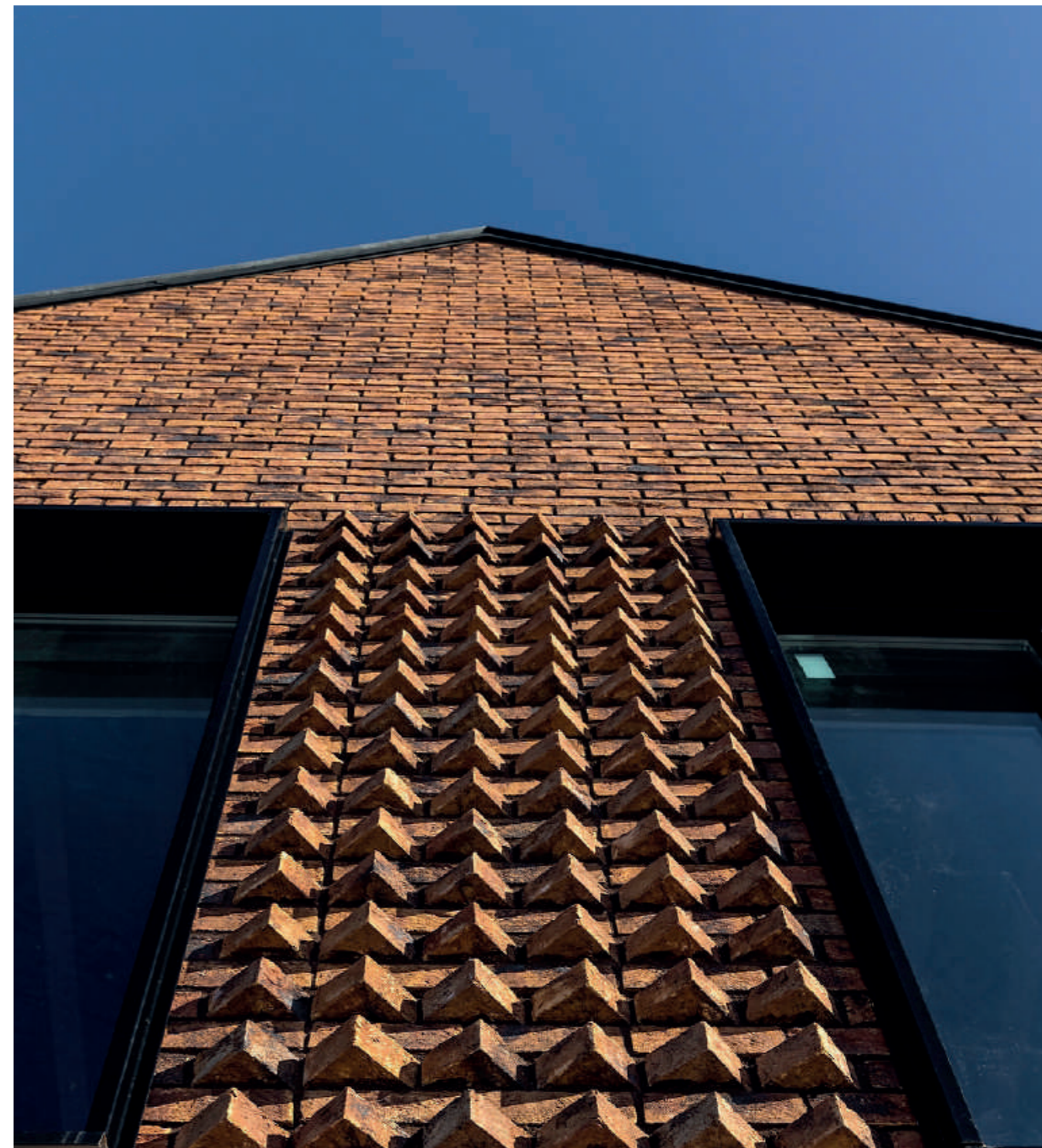
● 115 основных цветов

● 2 размера – 210x100x50 мм (WF) и 215x100x65 мм (DF)

● 4 фактуры



Разнообразная цветовая палитра в сочетании с многочисленными фактурами позволяют воплощать в жизнь самые смелые архитектурные решения с использованием кирпича.



Коллекции кирпичей

ENGELS BAKSTEEN

ENGELS BAKSTEEN

Стр. 8



Handform

- HANDFORM — классический кирпич ручной формовки с характерной текстурой (в процессе производства кирпичная заготовка «глиняный шарик» подвергается обработке мокрым песком).

Стр. 124



Retro

- RETRO — искусственно состаренный кирпич.

Стр. 152



Tighel

- TIGHEL BRIK® — ангобированный кирпич ручной формовки с идеально гладкой поверхностью (в процессе производства дополнительно обработан водой).

Стр. 140



Vormbak

- VORMBAK — кирпич ручной формовки без характерной текстуры (в процессе производства не подвергался обработке мокрым песком).

Handform

● HANDFORM — классический кирпич ручной формовки с характерной текстурой (в процессе производства кирпичная заготовка «глиняный шарик» подвергается обработке мокрым песком).

OBSIDIAAN wf / df стр.10



WIJNBERGEN wf стр.12



BLACKSTONE wf стр.13



PEELPAREL wf / df стр.11



AURBERGINE wf стр.14



AGAAT wf стр.15



AMETIST wf / df стр.16



IMPERIAL df стр.20



BASS ROCK wf / df стр.26



BLAUW PAARS ANTIK wf / df стр.30



DOETINCHEM wf стр.34



FOGO wf / df стр.38



KAMELEON wf / df с.42



KOPER ROODBONT wf / df стр.46



LA MEUSE wf / df стр.50



ROSSO BONT wf / df стр.52



LIMBURGS ORANGE BONT wf / df стр.54



THARSIS wf / df стр.58



OK wf / df стр.59



TIFFANY wf / df стр.62



OHRID df стр.66



SALINA wf / df стр.68



ONEGA wf / df стр.69



ROYAL EMERALD wf / df стр.72



TAIGA wf / df стр.76



VOSTOK wf стр.80



BARNSTEEN wf / df стр.82



CANYON wf / df стр.86



TATRA wf / df стр.90



MYSTIQUE wf / df стр.94



BALTIC AMBER df стр.98



TAYGANYKA wf стр.100



COMO wf / df стр.102



LADOGA wf / df стр.104



CARTHAGO wf / df стр.108



CAMARQUE CARRERA wf стр.114



CARTHAGO CARRERA wf / df стр.122



OBSIDIAAN
wf / df

16040901 / 16250901

ENGELS BAKSTEEN

ENGELS BAKSTEEN

16040801 / 16250801

PEELPAREL
wf / df



Водопоглощение

10%

Средняя прочность
на сжатие

25

Класс
морозостойкости

F2

Расход на м²

73 / 58



Водопоглощение

10%

Средняя прочность
на сжатие

25

Класс
морозостойкости

F2

Расход на м²

73 / 58





Водопоглощение

10%

Средняя прочность
на сжатие

25

Класс
морозостойкости

F2

Расход на м²

73



Водопоглощение

10%

Средняя прочность
на сжатие

25

Класс
морозостойкости

F2

Расход на м²

73





Водопоглощение

10%

Средняя прочность
на сжатие

25

Класс
морозостойкости

F2

Расход на м²

73



Водопоглощение

10%

Средняя прочность
на сжатие

25

Класс
морозостойкости

F2

Расход на м²

73





Водопоглощение

10%

Средняя прочность
на сжатие

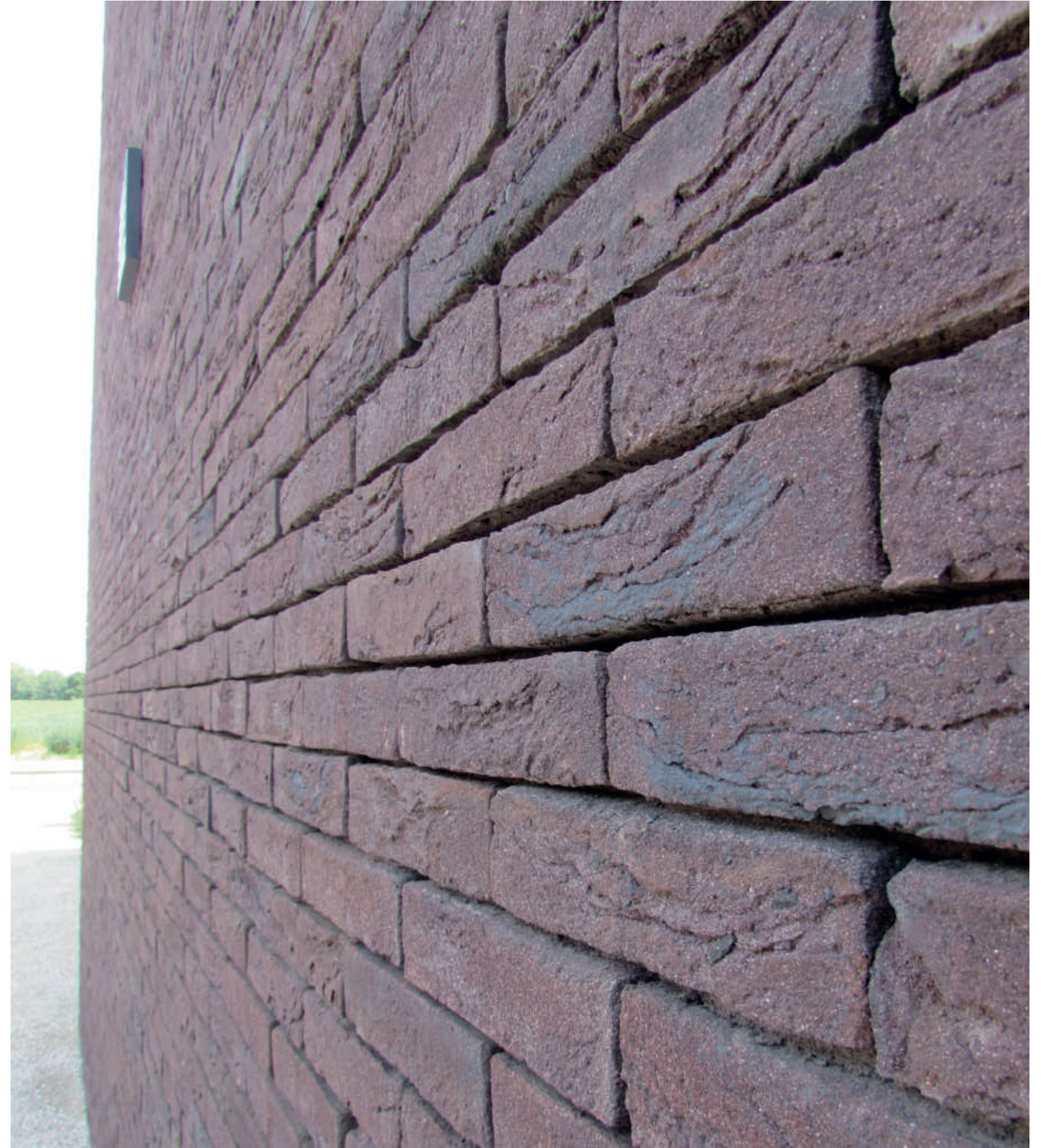
25

Класс
морозостойкости

F2

Расход на м²

73 / 58







Водопоглощение

10%

Средняя прочность
на сжатие

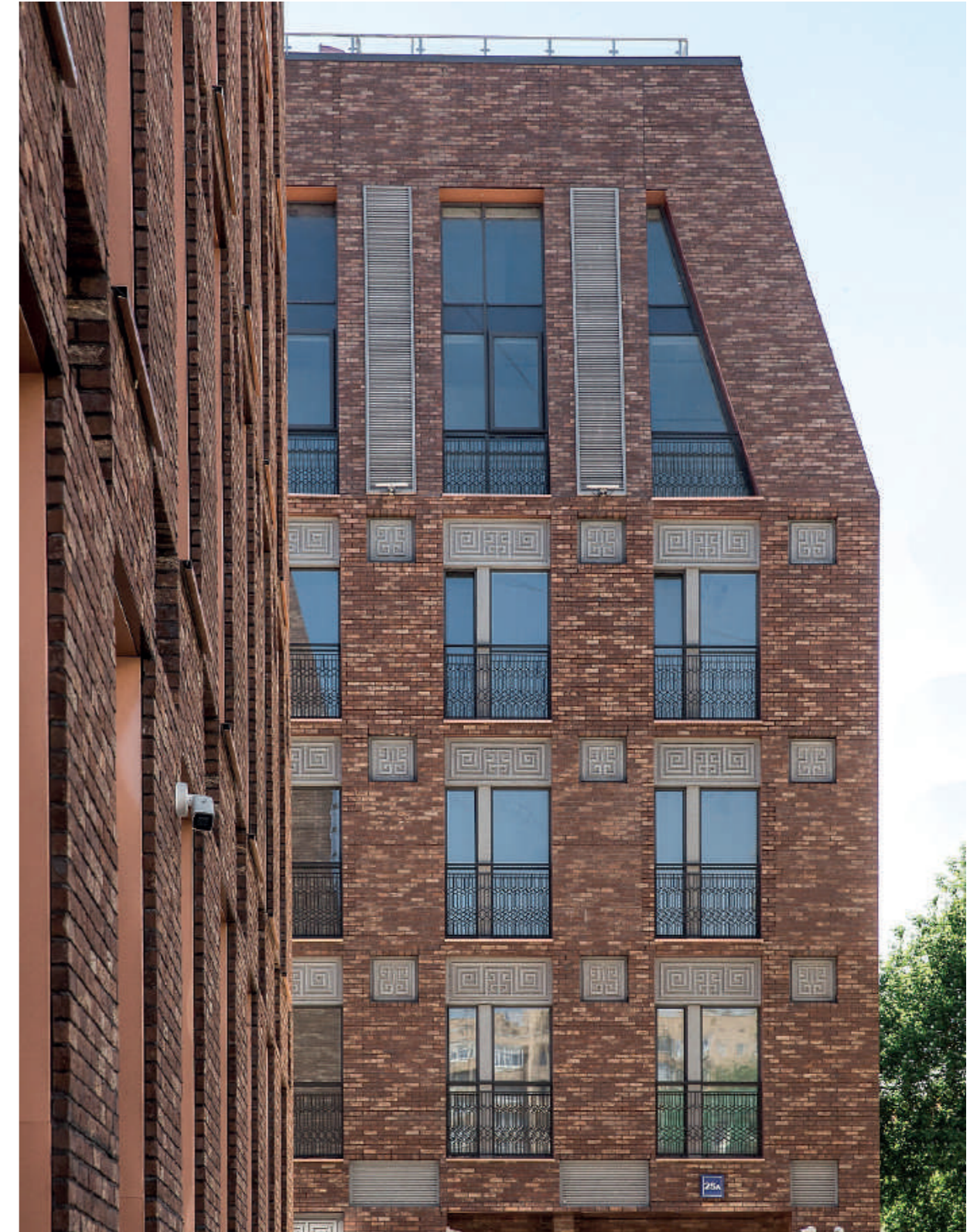
25

Класс
морозостойкости

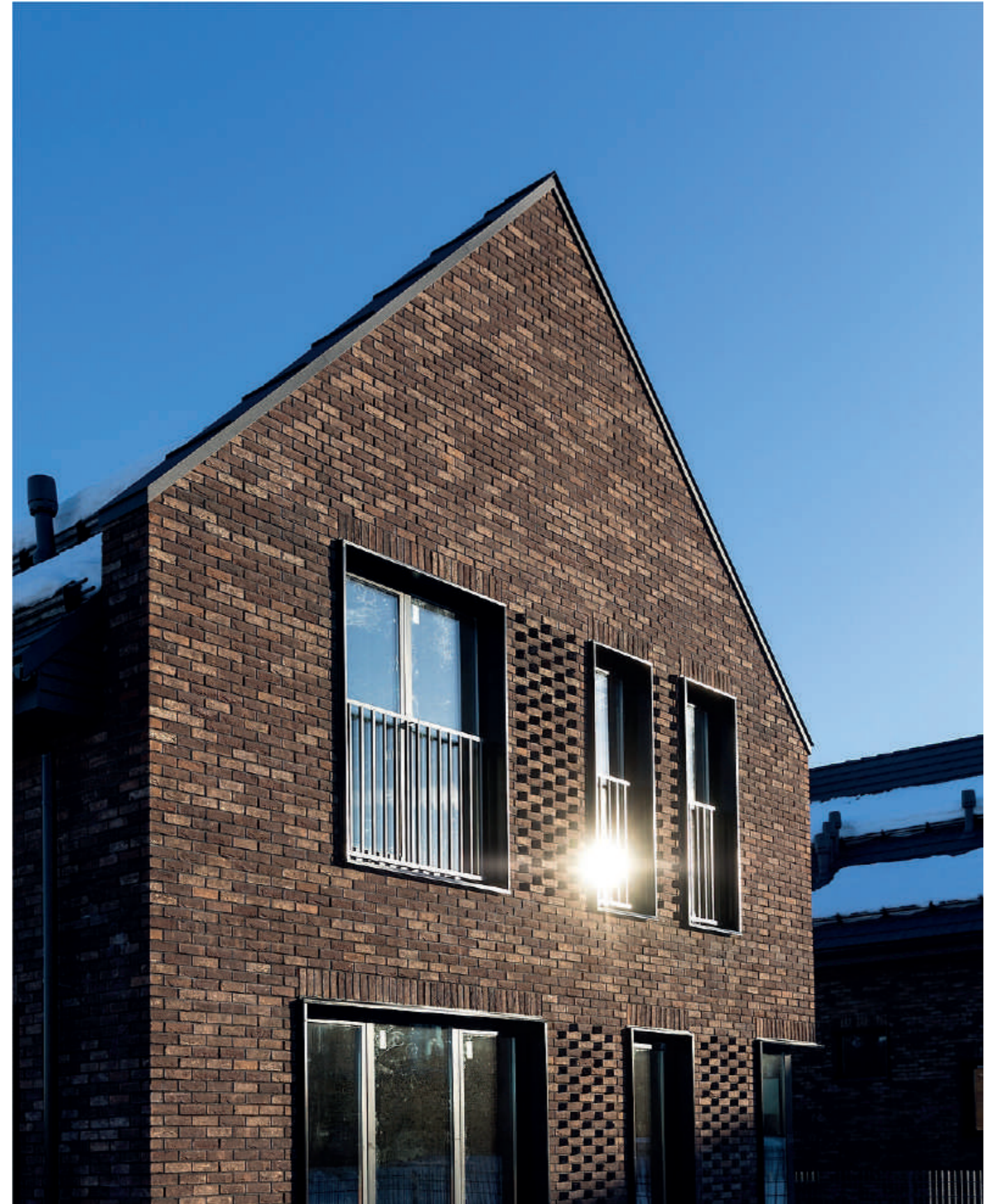
F2

Расход на м²

58









Водопоглощение

10%

Средняя прочность
на сжатие

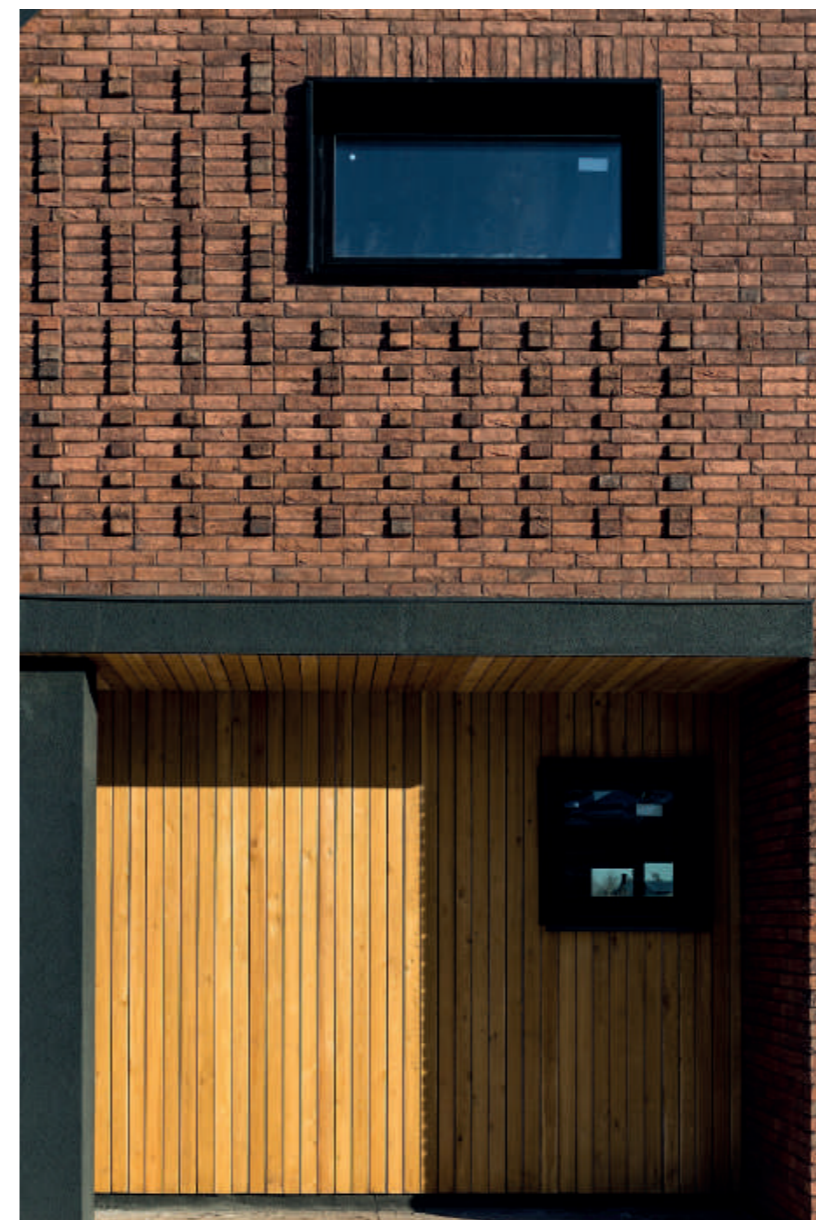
17,5

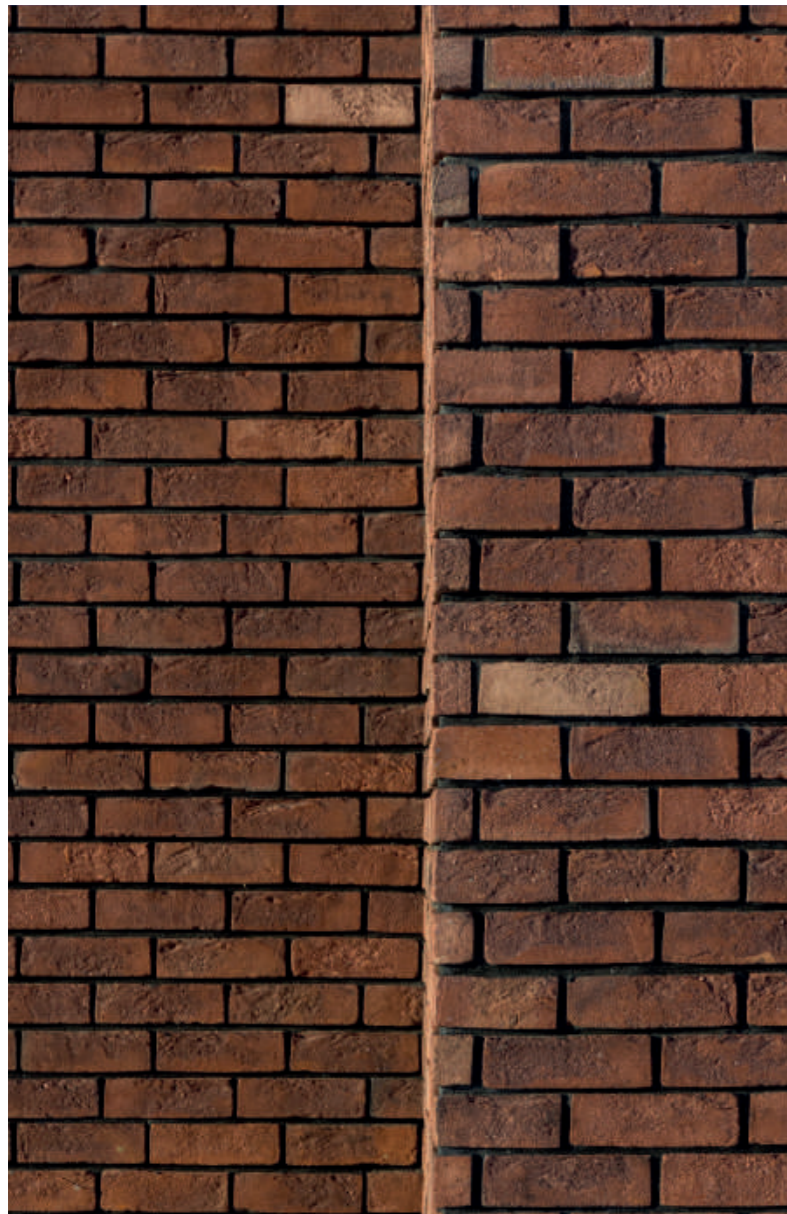
Класс
морозостойкости

F2

Расход на м²

73 / 58







Водопоглощение

10%

Средняя прочность
на сжатие

20

Класс
морозостойкости

F2

Расход на м²

73 / 58







Водопоглощение

10%

Средняя прочность
на сжатие

25

Класс
морозостойкости

F2

Расход на м²

73







Водопоглощение

12%

Средняя прочность
на сжатие

30

Класс
морозостойкости

F2

Расход на м²

73 / 58







Водопоглощение

10%

Средняя прочность
на сжатие

20

Класс
морозостойкости

F2

Расход на м²

73 / 58







Водопоглощение

10%

Средняя прочность
на сжатие

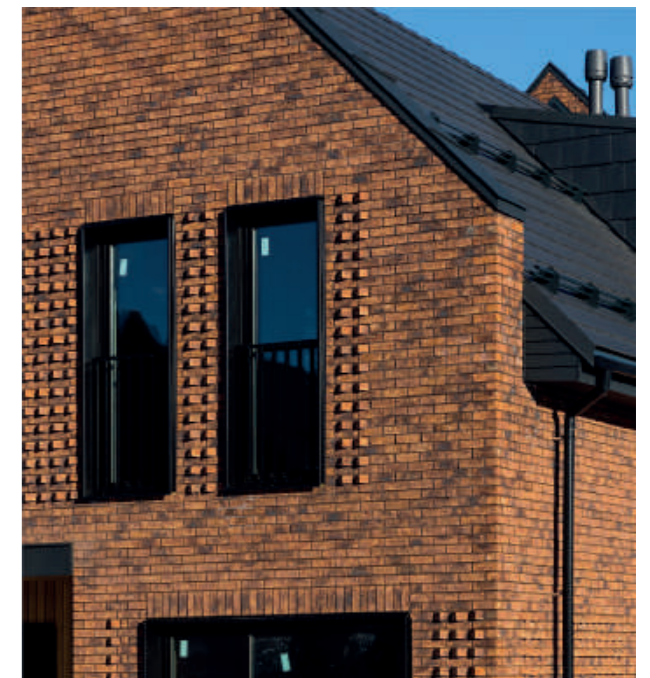
17,5

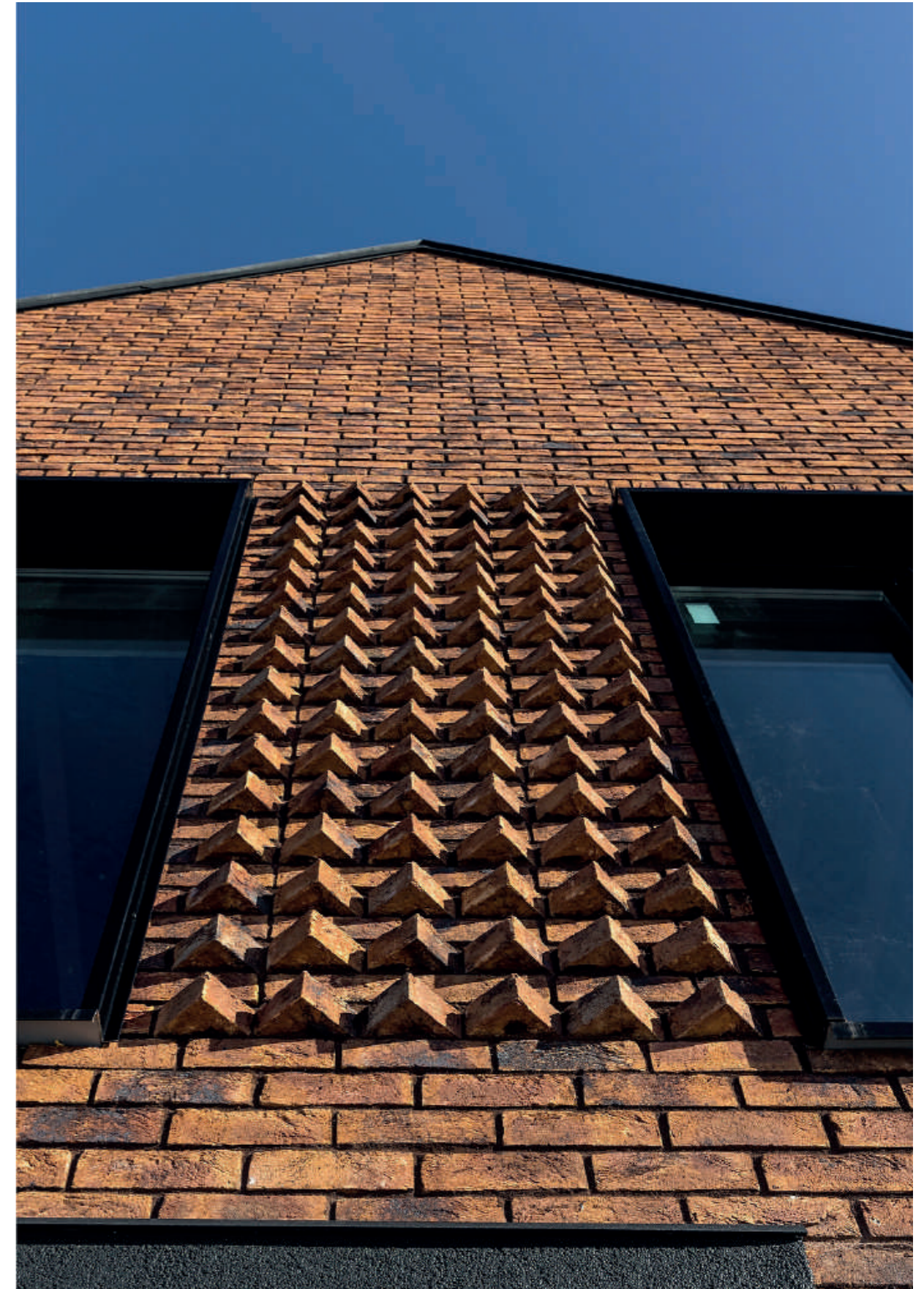
Класс
морозостойкости

F2

Расход на м²

73 / 58







Водопоглощение

10%

Средняя прочность
на сжатие

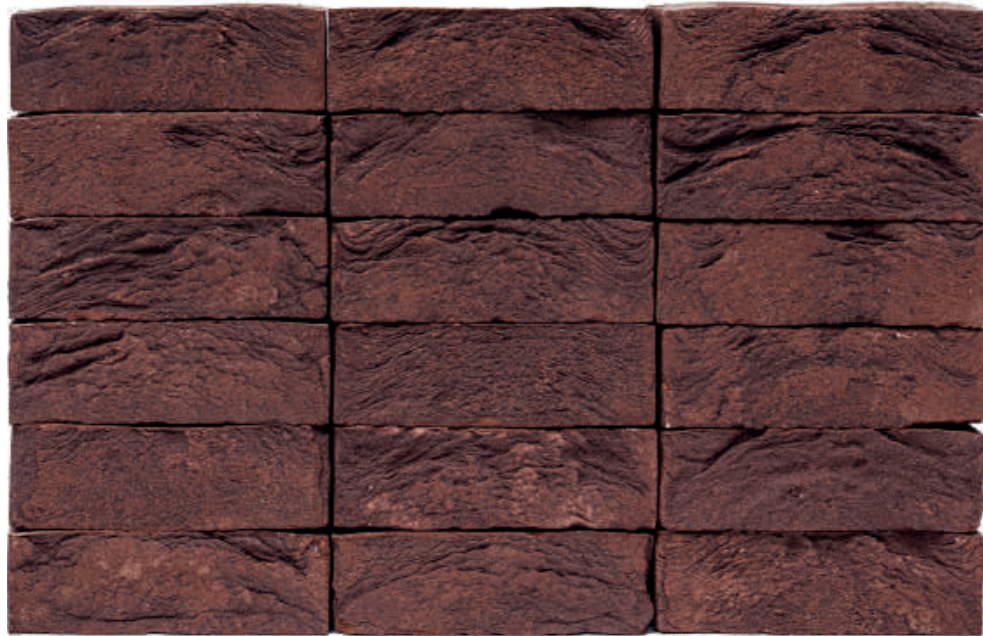
30

Класс
морозостойкости

F2

Расход на м²

73 / 58





Водопоглощение

16%

Средняя прочность
на сжатие

12,5

Класс
морозостойкости

F2

Расход на м²

73





Водопоглощение

16%

Средняя прочность
на сжатие

12,5

Класс
морозостойкости

F2

Расход на м²

73 / 58







Водопоглощение

14%

Средняя прочность
на сжатие

15

Класс
морозостойкости

F2

Расход на м²

73 / 58



Водопоглощение

14%

Средняя прочность
на сжатие

15

Класс
морозостойкости

F2

Расход на м²

73 / 58







Водопоглощение

10%

Средняя прочность
на сжатие

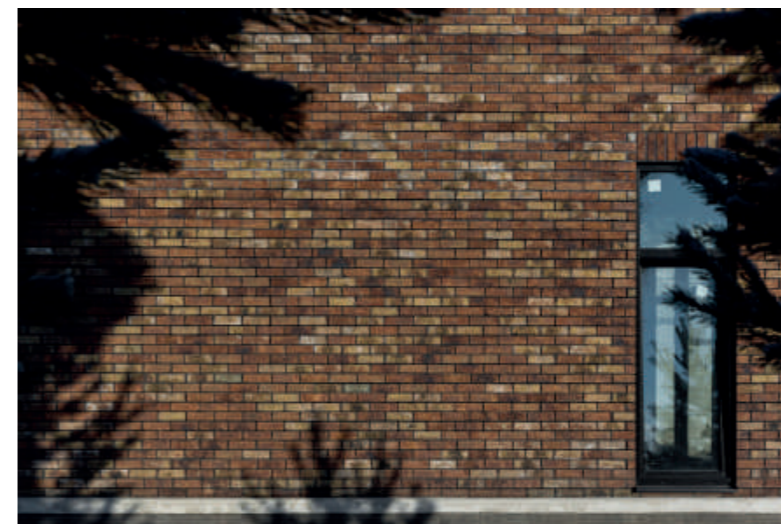
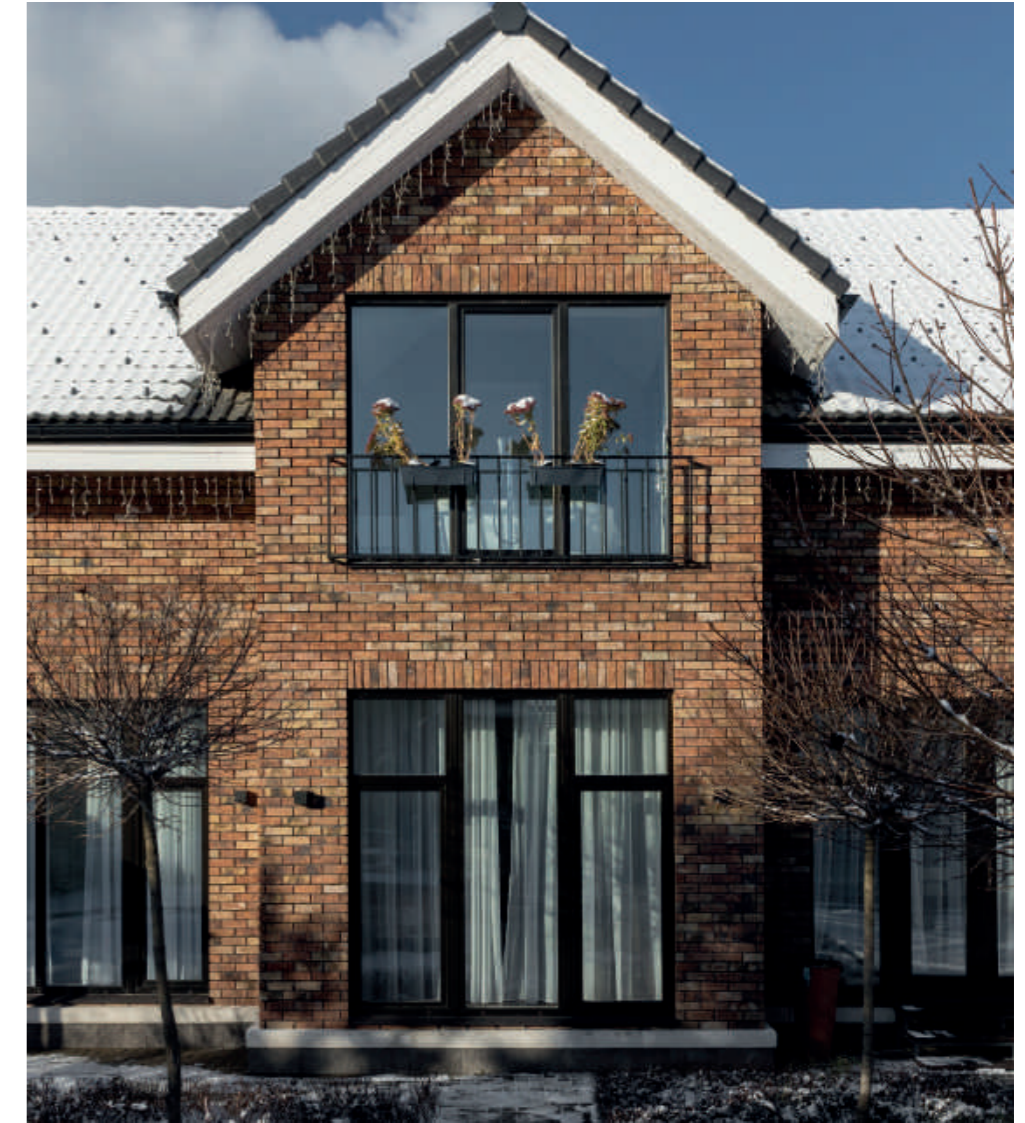
17,5

Класс
морозостойкости

F2

Расход на м²

73 / 58







Водопоглощение

8%

Средняя прочность
на сжатие

25

Класс
морозостойкости

F2

Расход на м²

58





Водопоглощение

10%

Средняя прочность
на сжатие

25

Класс
морозостойкости

F2



Расход на м²

73 / 58



Водопоглощение

8%

Средняя прочность
на сжатие

25

Класс
морозостойкости

F2



Расход на м²

73 / 58







Водопоглощение

10%

Средняя прочность
на сжатие

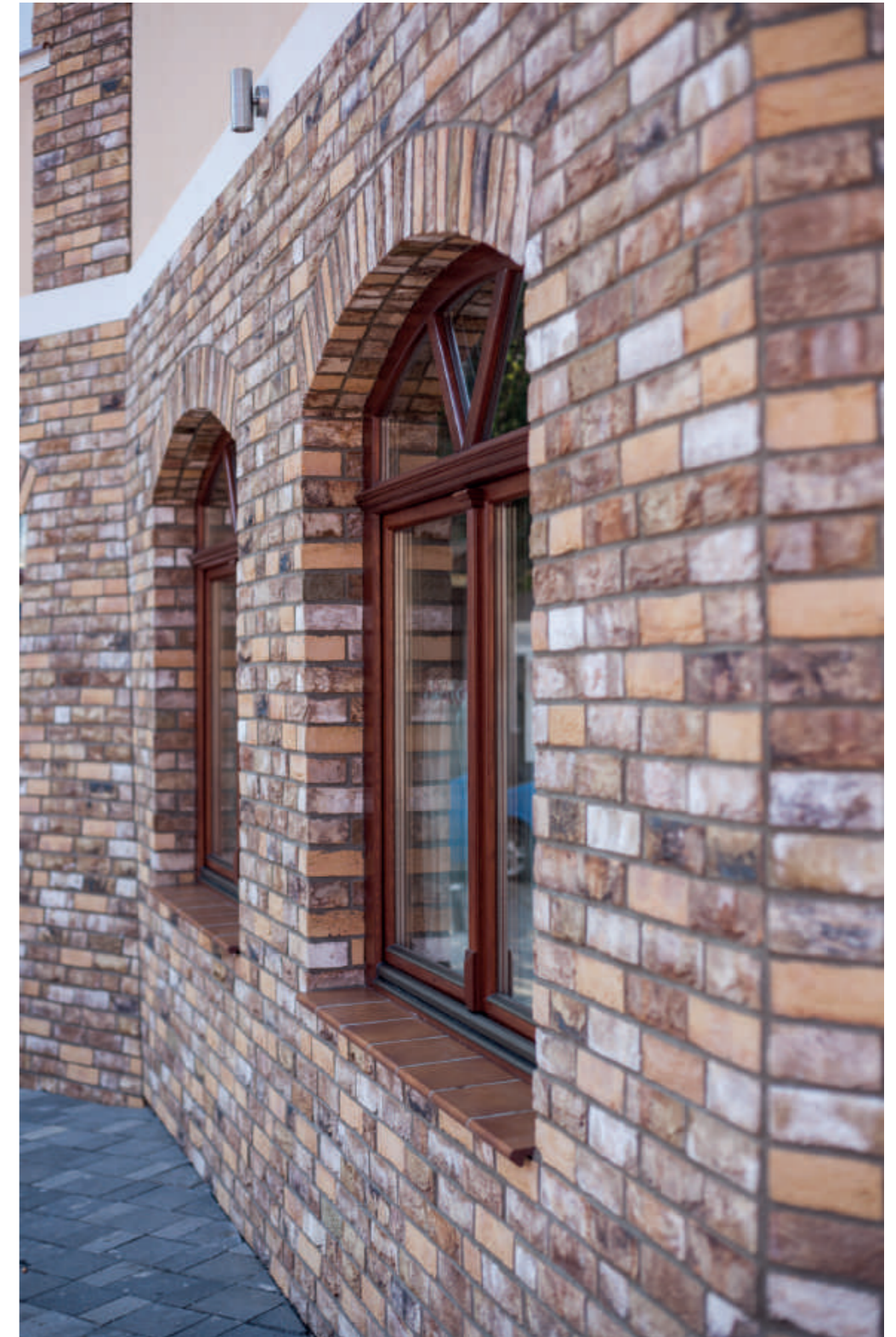
17,5

Класс
морозостойкости

F2

Расход на м²

73 / 58







Водопоглощение

10%

Средняя прочность
на сжатие

20

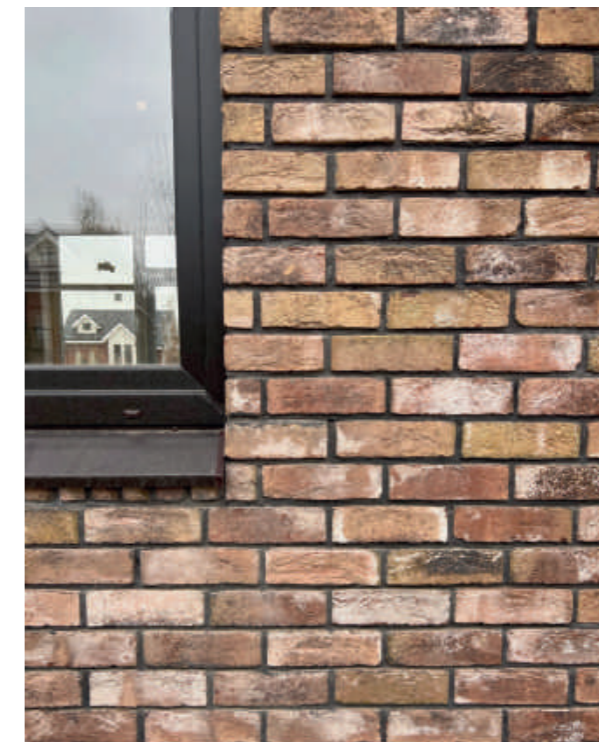
Класс
морозостойкости

F2



Расход на м²

73 / 58







Водопоглощение

8%

Средняя прочность
на сжатие

25

Класс
морозостойкости

F2

Расход на м²

73





Водопоглощение

10%

Средняя прочность
на сжатие

17,5

Класс
морозостойкости

F2

Расход на м²

73 / 58







Водопоглощение

10%

Средняя прочность
на сжатие

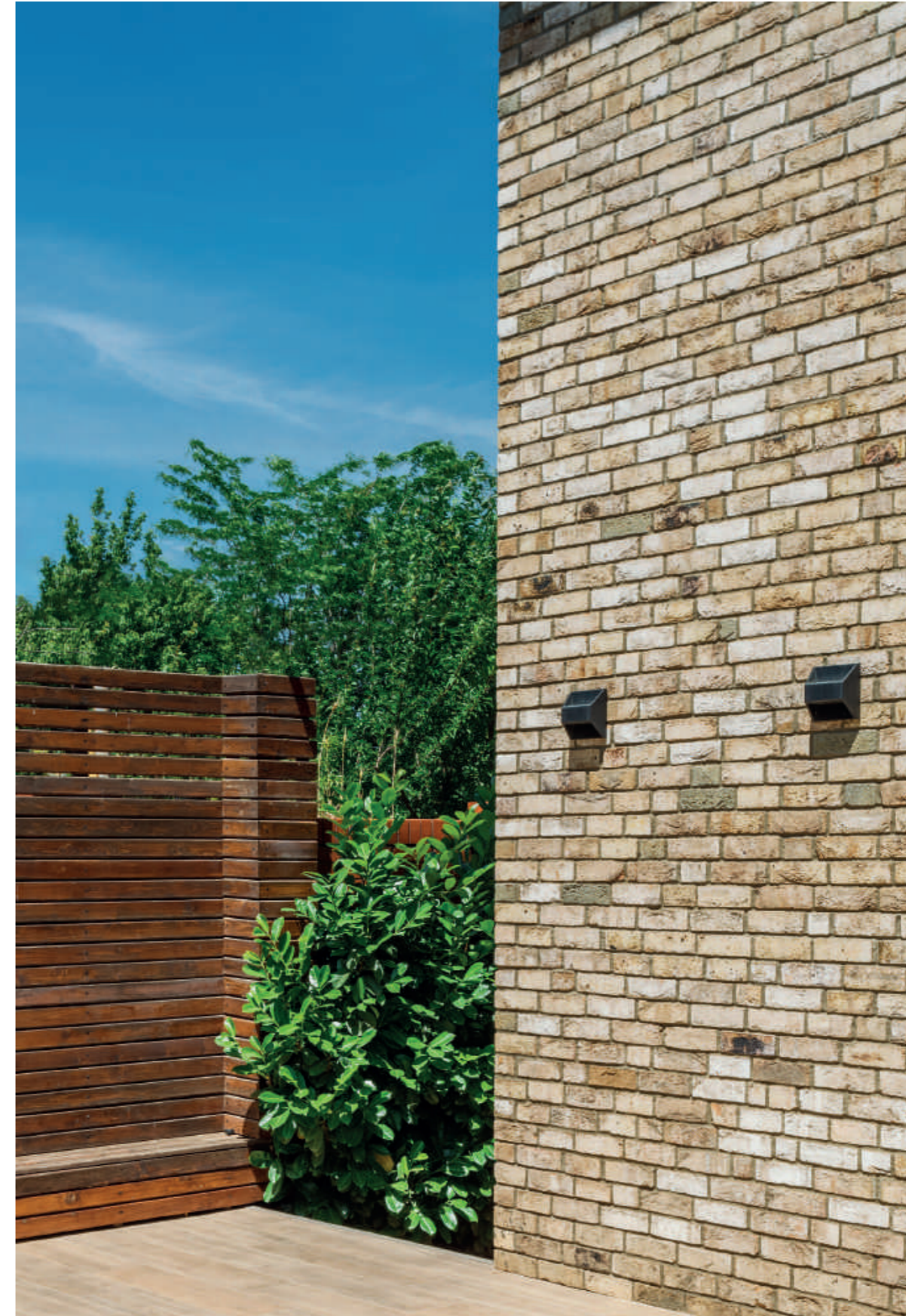
17,5

Класс
морозостойкости

F2

Расход на м²

73 / 58







Водопоглощение

16%

Средняя прочность
на сжатие

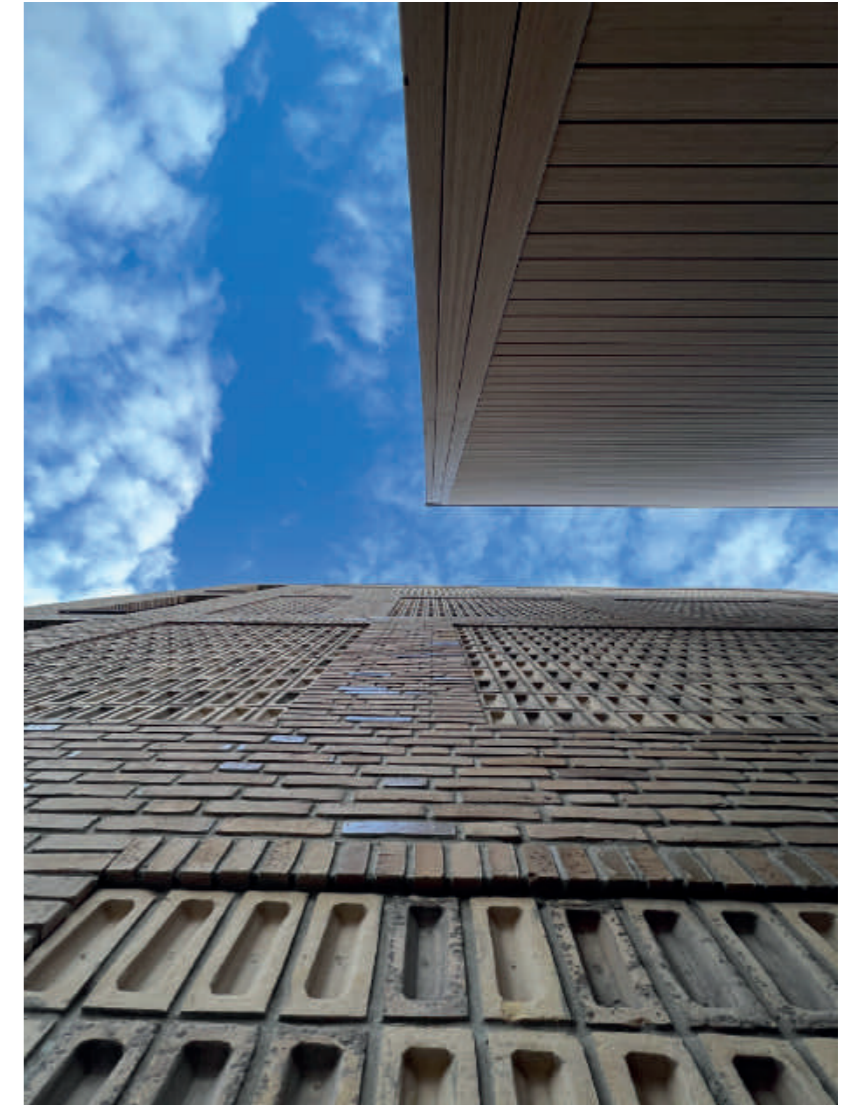
15

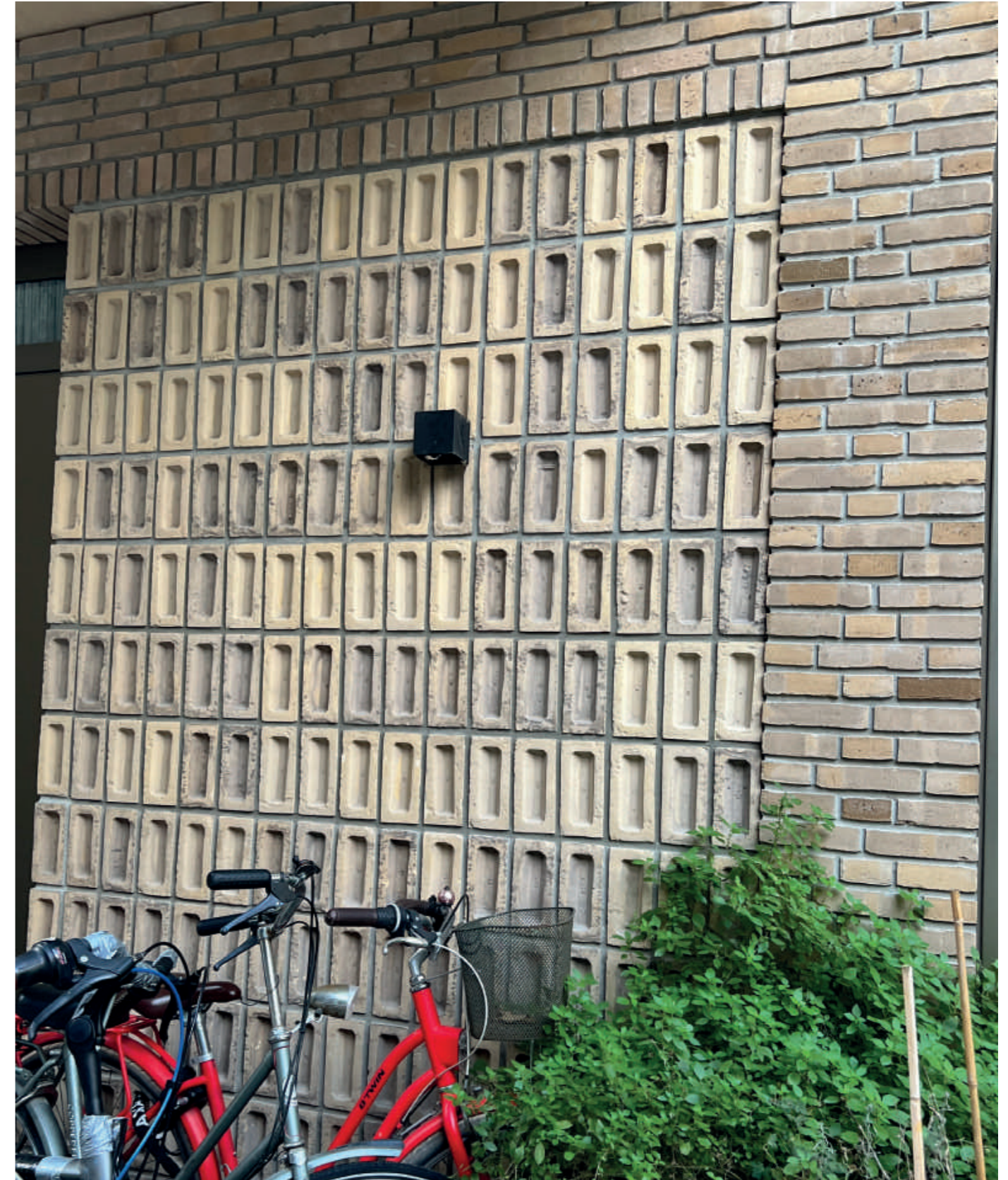
Класс
морозостойкости

F2

Расход на м²

73 / 58







Водопоглощение

10%

Средняя прочность
на сжатие

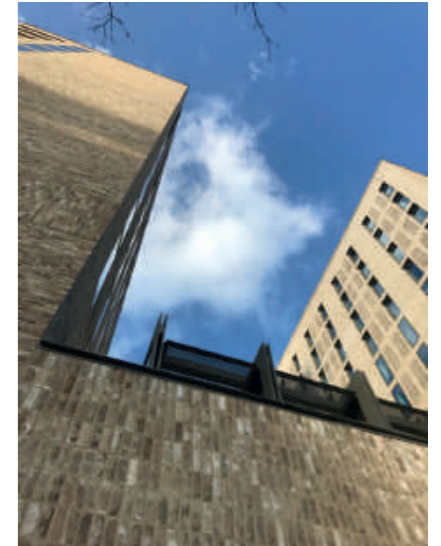
17,5

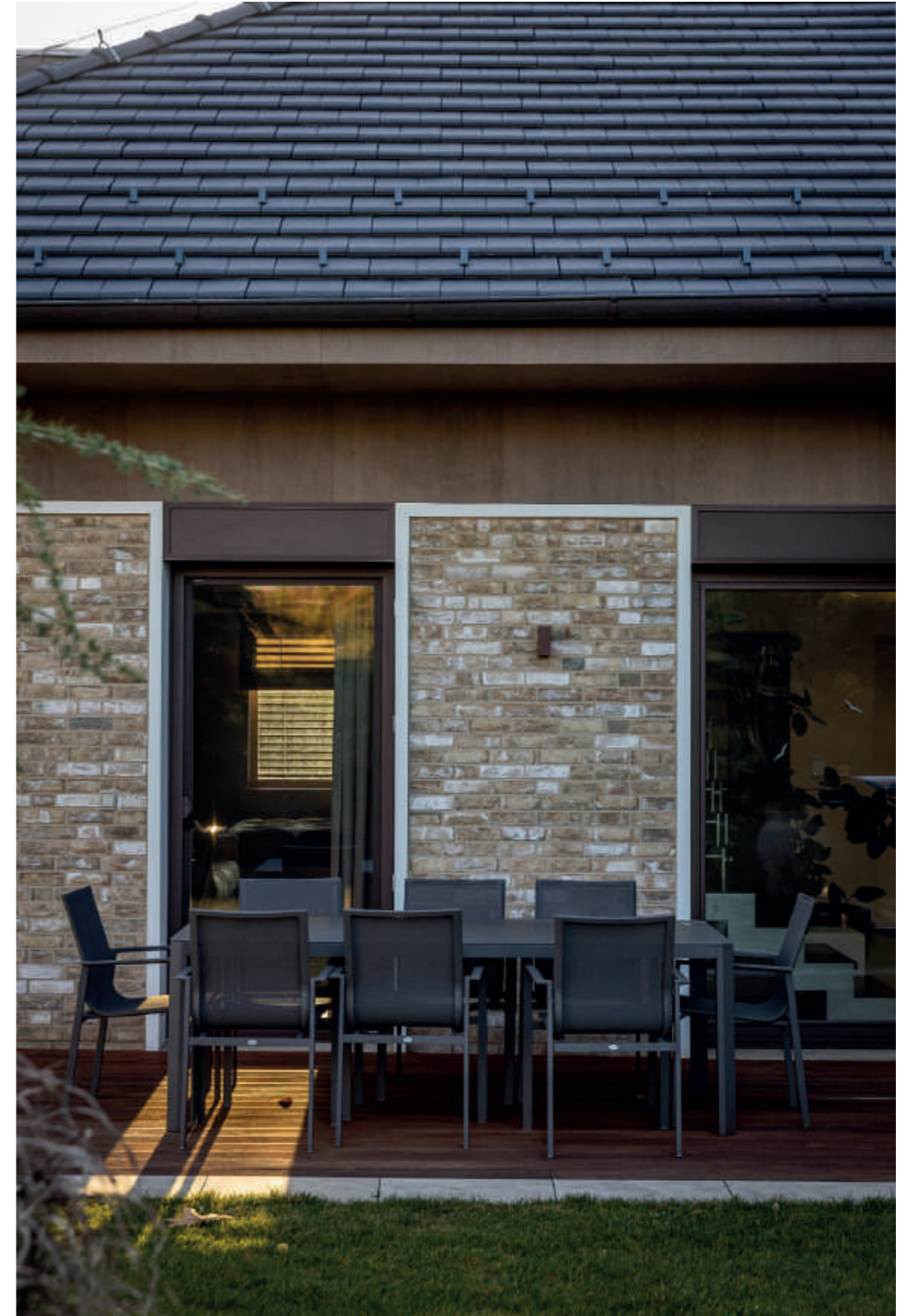
Класс
морозостойкости

F2

Расход на м²

73 / 58







Водопоглощение

10%

Средняя прочность
на сжатие

15

Класс
морозостойкости

F2

Расход на м²

58





Водопоглощение

8%

Средняя прочность
на сжатие

25

Класс
морозостойкости

F2

Расход на м²

73





Водопоглощение

8%

Средняя прочность
на сжатие

25

Класс
морозостойкости

F2

Расход на м²

73 / 58





Водопоглощение

8%

Средняя прочность
на сжатие

25

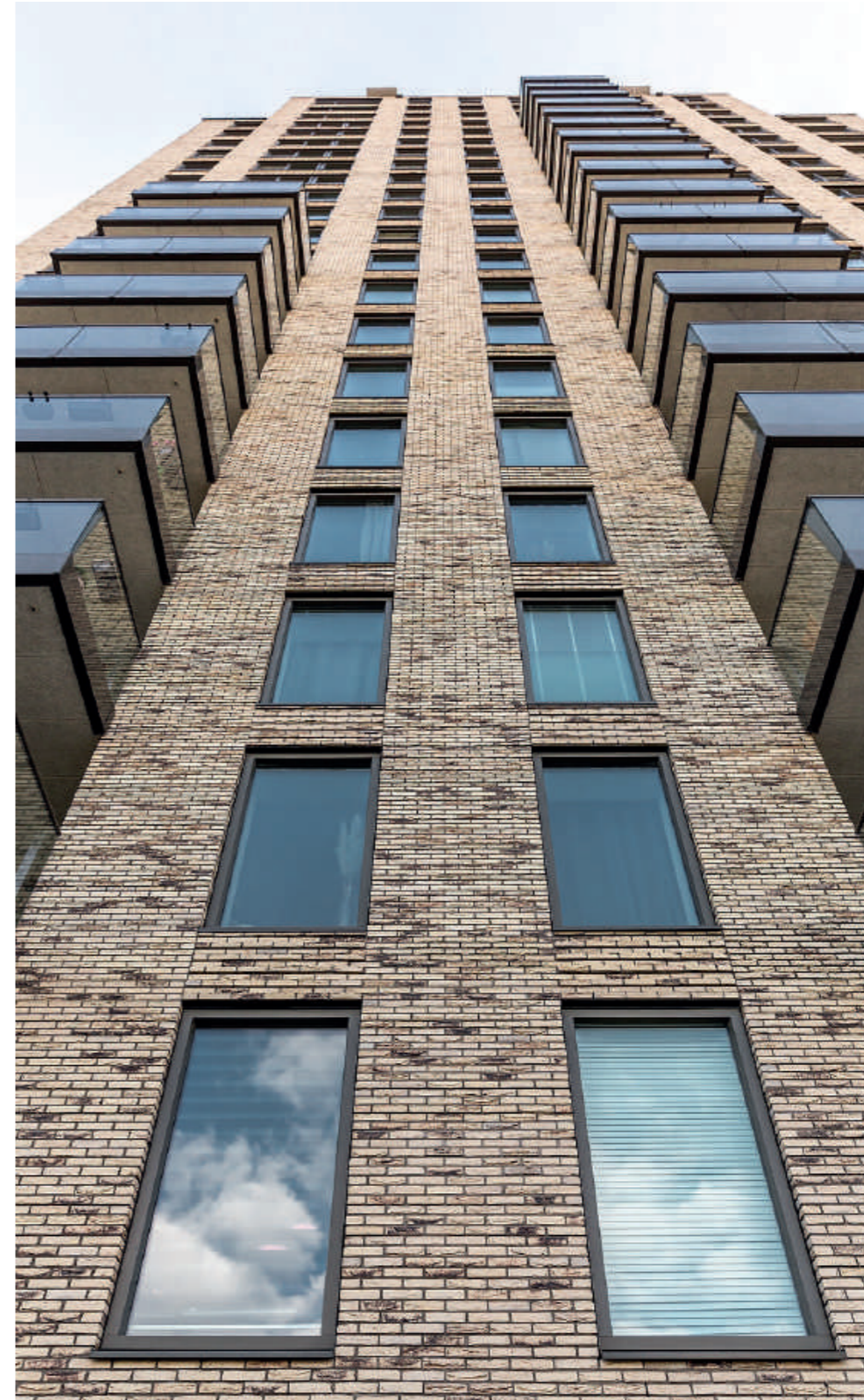
Класс
морозостойкости

F2

Расход на м²

73 / 58







Водопоглощение

10%

Средняя прочность
на сжатие

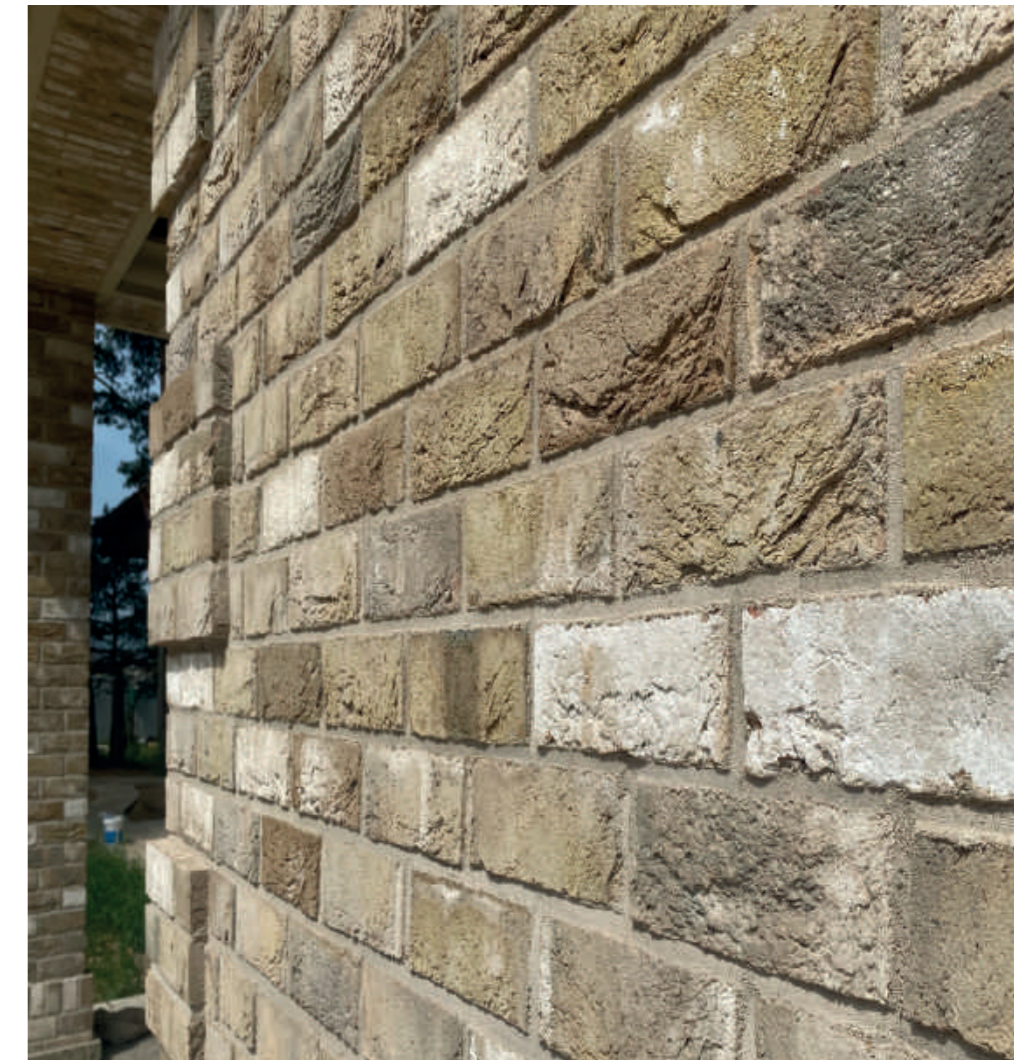
17,5

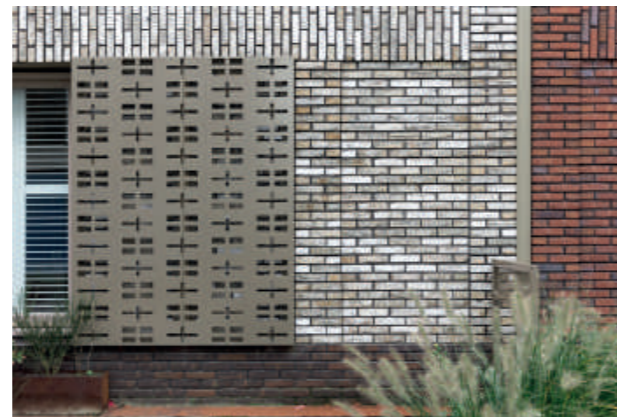
Класс
морозостойкости

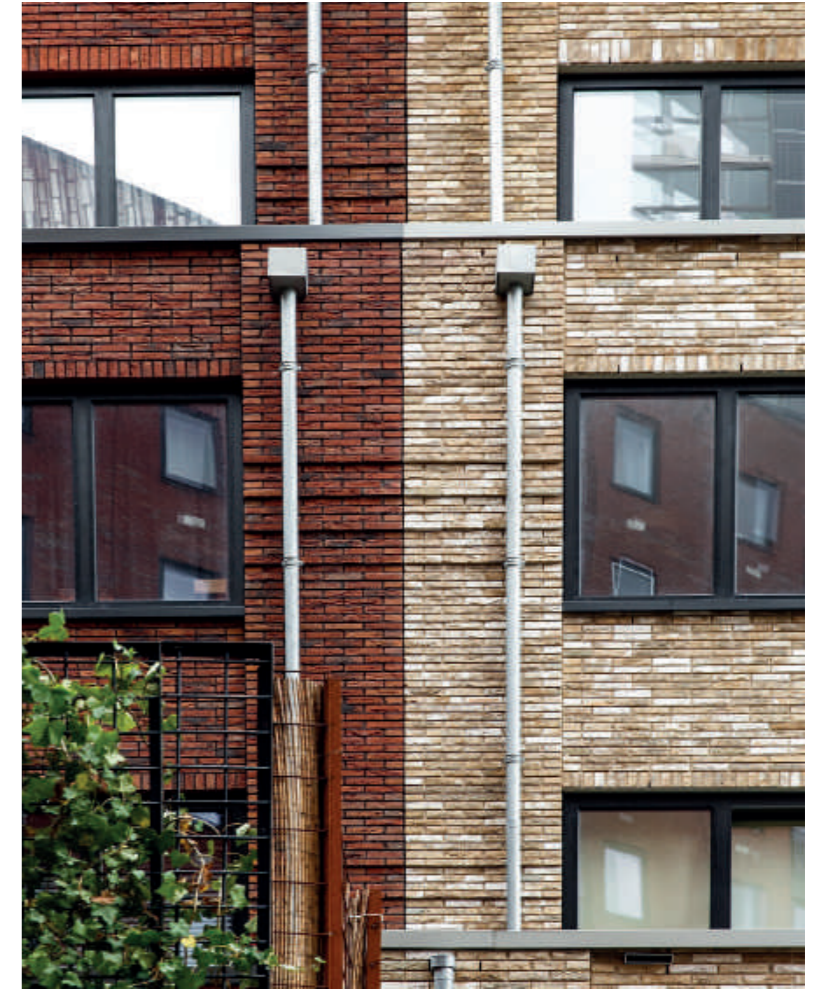
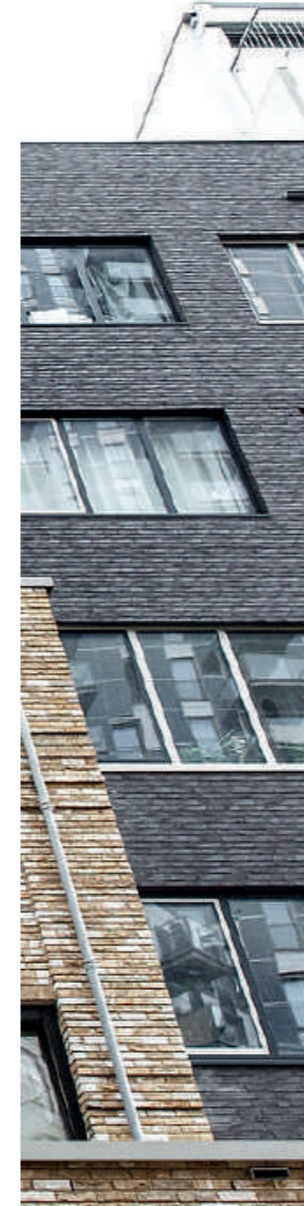
F2

Расход на м²

73 / 58









Водопоглощение

10%

Средняя прочность
на сжатие

17,5

Класс
морозостойкости

F2

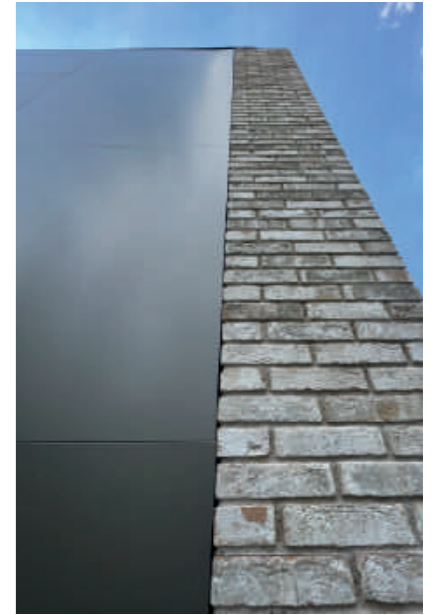
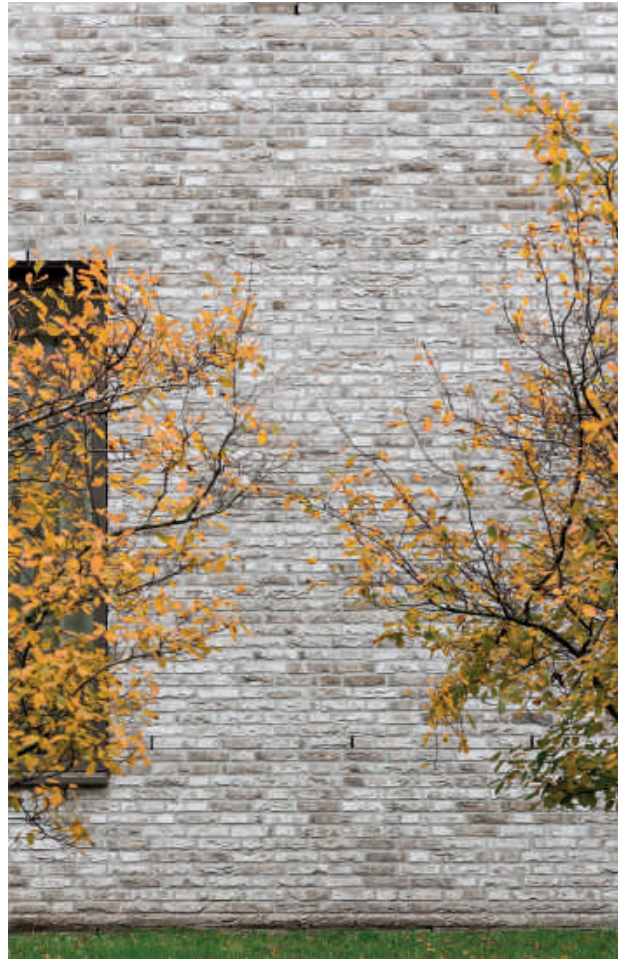
Расход на м²

73











Водопоглощение

10%

Средняя прочность
на сжатие

17,5

Класс
морозостойкости

F2

Расход на м²

73 / 58



POMPEII ANTIEK wf / df стр.126



RENAISSANCE ANTIEK wf / df стр.127



HERMITAGE ANTIEK wf / df стр.128



Retro

● RETRO — искусственно состаренный кирпич.

TIFFANY ANTIEK wf / df стр.132



TOSCANE ANTIEK wf / df стр.136





Водопоглощение

10%

Средняя прочность
на сжатие

20

Класс
морозостойкости

F2

Расход на м²

73 / 58



Водопоглощение

10%

Средняя прочность
на сжатие

20

Класс
морозостойкости

F2

Расход на м²

73 / 58





Водопоглощение

10%

Средняя прочность
на сжатие

20

Класс
морозостойкости

F2

Расход на м²

73 / 58







Водопоглощение

10%

Средняя прочность
на сжатие

17,5

Класс
морозостойкости

F2

Расход на м²

73 / 58







Водопоглощение

10%

Средняя прочность
на сжатие

17,5

Класс
морозостойкости

F2

Расход на м²

73 / 58





Vormbak

● VORMBAK — кирпич ручной формовки без характерной текстуры (в процессе производства не подвергался обработке мокрым песком).

CARBON wf / df стр.142



BRUIN wf / df стр.145



VULCANO wf / df стр.147



AUBERGINE wf / df стр.144



ROYAL ROSSO wf / df стр.146



OLD ENGLISH RED df стр.148



OLD HALBURY BLEND df стр.149



ELDORADO wf стр.150





Водопоглощение

12%

Средняя прочность
на сжатие

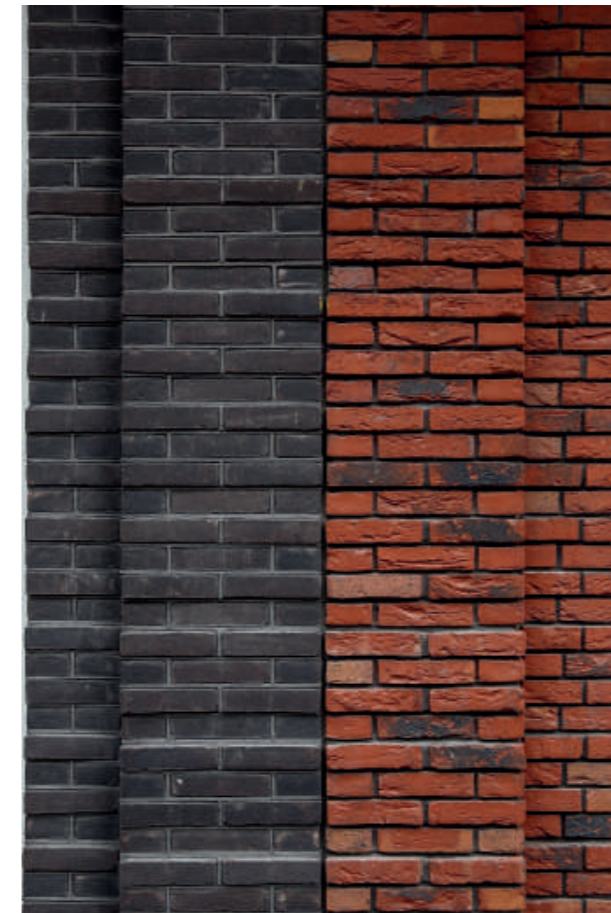
30

Класс
морозостойкости

F2

Расход на м²

73 / 58





Водопоглощение

12%

Средняя прочность
на сжатие

30

Класс
морозостойкости

F2

Расход на м²

73 / 58



Апсорпција воде

12%

Средняя прочность
на сжатие

30

Класс
морозостойкости

F2

Расход на м²

73 / 58





Водопоглощение

12%

Средняя прочность
на сжатие

30

Класс
морозостойкости

F2

Расход на м²

73 / 58



Водопоглощение

12%

Средняя прочность
на сжатие

30

Класс
морозостойкости

F2

Расход на м²

73 / 58



OLD ENGLISH
RED
df

24158601

ENGELS BAKSTEEN

ENGELS BAKSTEEN

24159769

OLD HALBURY
BLEND
df



Водопоглощение

12%

Средняя прочность
на сжатие

15

Класс
морозостойкости

F2

Расход на м²

58



Водопоглощение

14%

Средняя прочность
на сжатие

15

Класс
морозостойкости

F2

Расход на м²

58





Водопоглощение

10%

Средняя прочность
на сжатие

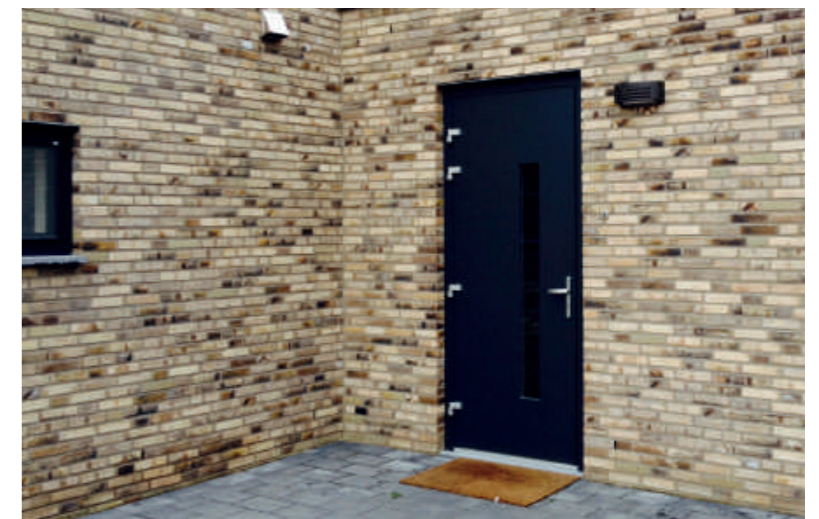
25

Класс
морозостойкости

F2

Расход на м²

73 / 58



GABBRO wf стр.154



GABBRO METALLIC wf / df стр.158



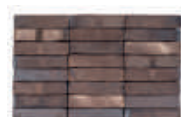
GRAFIET wf / df стр.160



IROKO wf / df стр.161



AMARANTE wf стр.162



SARDONYX wf стр.166



TEAK wf стр.167



CHIARA wf / df стр.168



OXYDO wf / df стр.169



FERRO wf стр.170



FUME wf / df стр.174



GRANITO wf стр.159



QUARZITE wf / df стр.175



RHODONIET wf стр.176



ROOKKWARTS wf / df стр.178



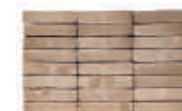
Tighel

● TIGHEL BRIK® — ангобированный кирпич ручной формовки с идеально гладкой поверхностью (в процессе производства дополнительно обработан водой).

CERITE wf / df стр.182



MOSAGAAT SMOOK wf стр.191



OGENAGAAT wf / df стр.186



KALAHARI wf / df стр.190



THAR wf стр.192



OPALINE SMOOK df стр.193



ZAGORA wf / df стр.194



POLAR wf / df стр.195





Водопоглощение

12%

Средняя прочность
на сжатие

30

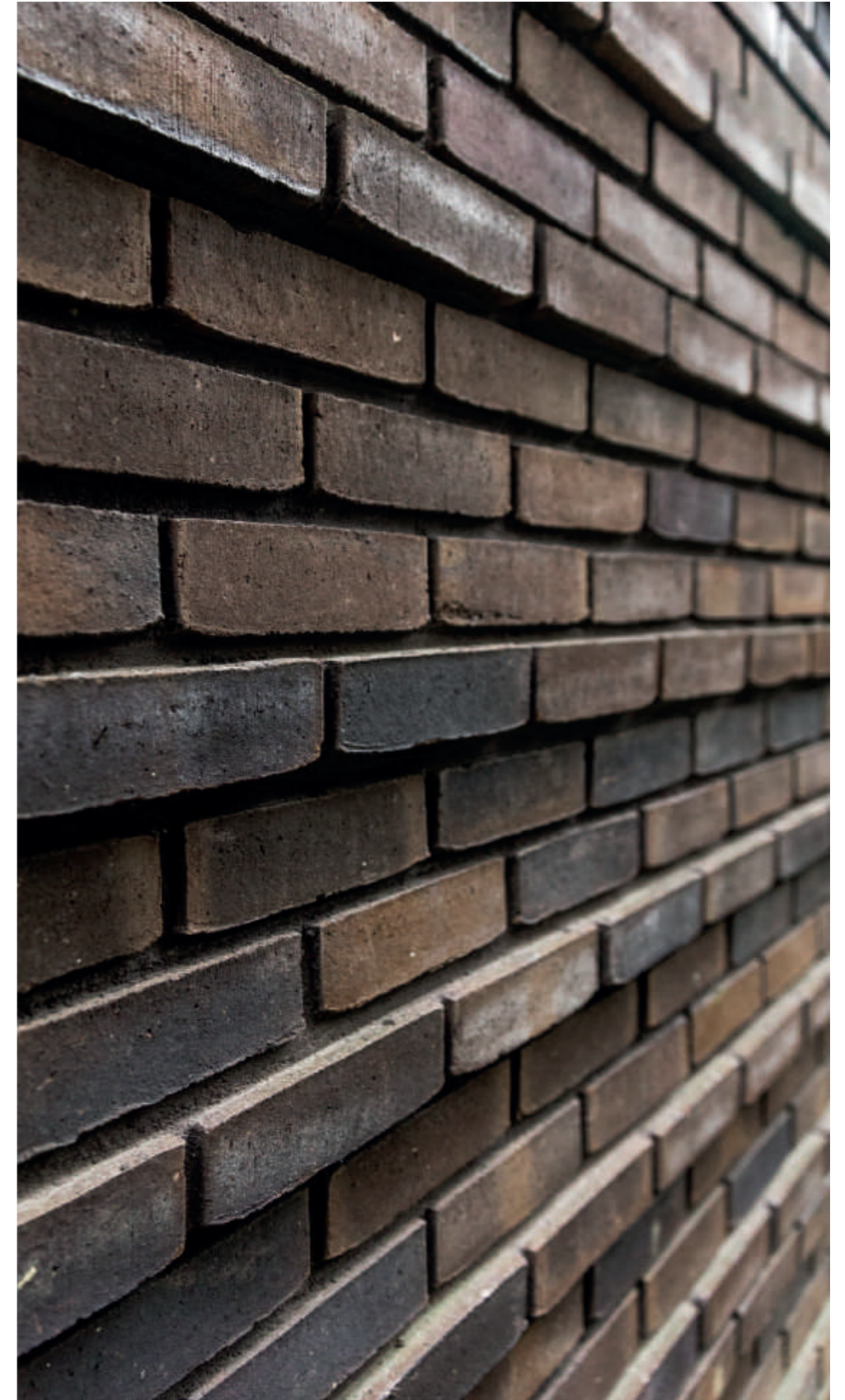
Класс
морозостойкости

F2

Расход на м²

73 / 58







Водопоглощение

12%

Средняя прочность
на сжатие

30

Класс
морозостойкости

F2

Расход на м²

73



Водопоглощение

12%

Средняя прочность
на сжатие

30

Класс
морозостойкости

F2

Расход на м²

73





Водопоглощение

12%

Средняя прочность
на сжатие

30

Класс
морозостойкости

F2

Расход на м²

73 / 58



Водопоглощение

12%

Средняя прочность
на сжатие

30

Класс
морозостойкости

F2

Расход на м²

73 / 58





Водопоглощение

12%

Средняя прочность
на сжатие

30

Класс
морозостойкости

F2

Расход на м²

73







Водопоглощение

12%

Средняя прочность
на сжатие

30

Класс
морозостойкости

F2

Расход на м²

73



Водопоглощение

12%

Средняя прочность
на сжатие

30

Класс
морозостойкости

F2

Расход на м²

73





Водопоглощение

14%

Средняя прочность
на сжатие

15

Класс
морозостойкости

F2

Расход на м²

73 / 58



Водопоглощение

12%

Средняя прочность
на сжатие

30

Класс
морозостойкости

F2

Расход на м²

73 / 58





Водопоглощение

12%

Средняя прочность
на сжатие

30

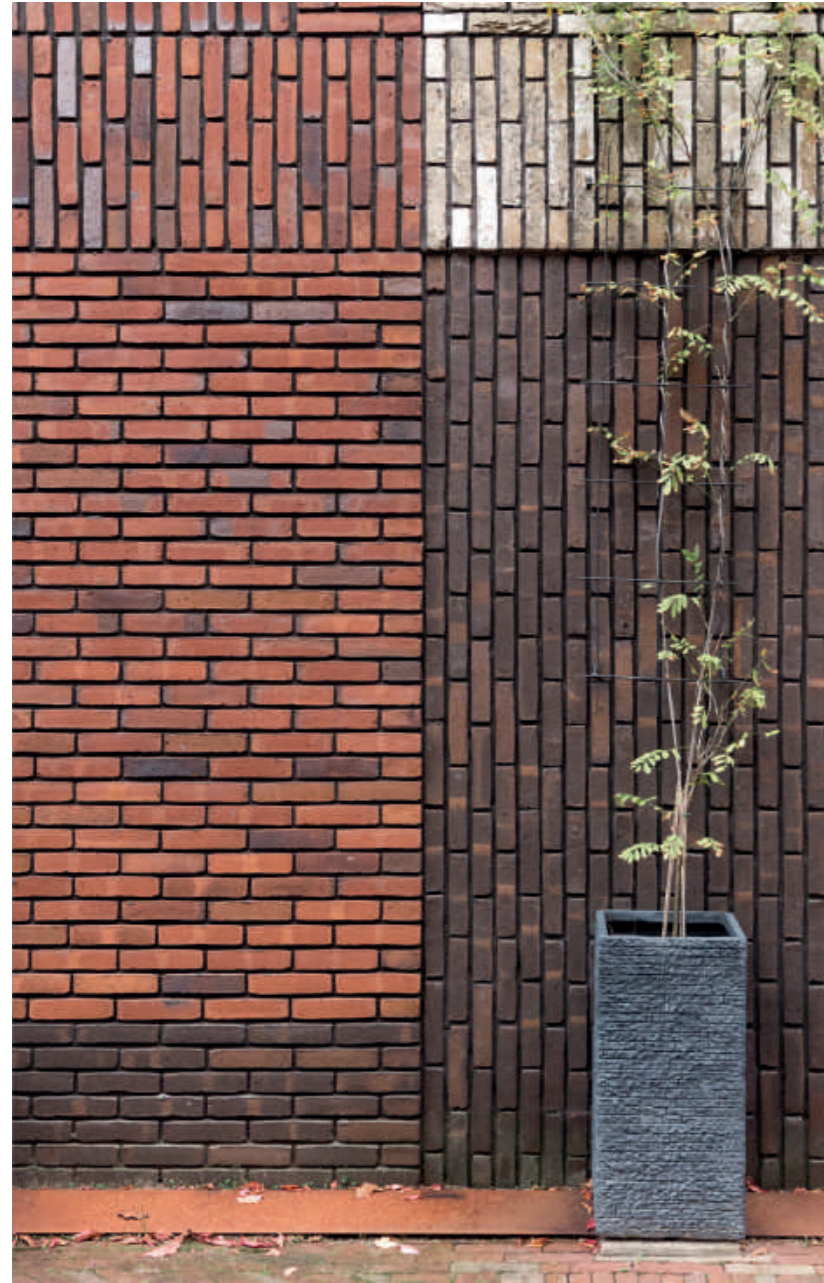
Класс
морозостойкости

F2

Расход на м²

73







Водопоглощение

12%

Средняя прочность
на сжатие

30

Класс
морозостойкости

F2



Расход на м²

73 / 58



Водопоглощение

14%

Средняя прочность
на сжатие

15

Класс
морозостойкости

F2



Расход на м²

73 / 58





Водопоглощение

12%

Средняя прочность
на сжатие

30

Класс
морозостойкости

F2

Расход на м²

73





Водопоглощение

14%

Средняя прочность
на сжатие

15

Класс
морозостойкости

F2

Расход на м²

73 / 58







Водопоглощение

20%

Средняя прочность
на сжатие

15

Класс
морозостойкости

F2

Расход на м²

73 / 58







Водопоглощение

20%

Средняя прочность
на сжатие

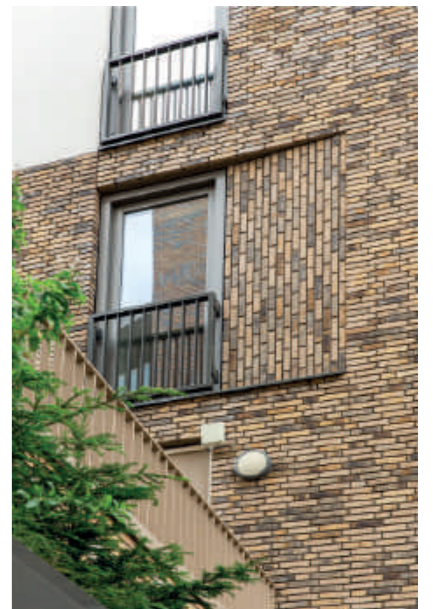
15

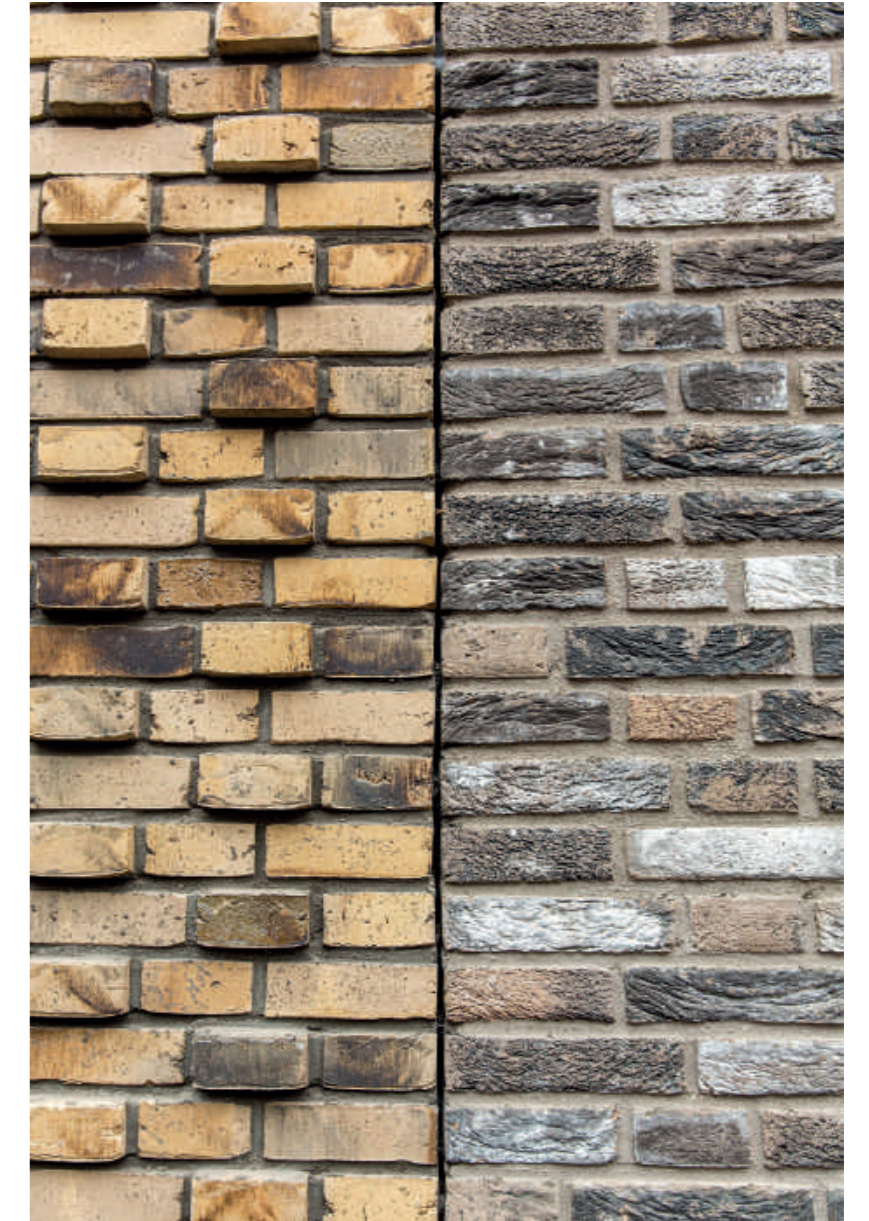
Класс
морозостойкости

F2

Расход на м²

73 / 58







Водопоглощение

20%

Средняя прочность
на сжатие

15

Класс
морозостойкости

F2

Расход на м²

73 / 58



Водопоглощение

20%

Средняя прочность
на сжатие

15

Класс
морозостойкости

F2

Расход на м²

73





Водопоглощение

10%

Средняя прочность
на сжатие

40

Класс
морозостойкости

F2

Расход на м²

73



Водопоглощение

20%

Средняя прочность
на сжатие

15

Класс
морозостойкости

F2

Расход на м²

58





Водопоглощение

20%

Средняя прочность
на сжатие

15

Класс
морозостойкости

F2

Расход на м²

73 / 58



Водопоглощение

10%

Средняя прочность
на сжатие

40

Класс
морозостойкости

F2

Расход на м²

73 / 58



telegram: @engelsbaksteen
Steenfabriek Engels Helden B.V.
Steenstraat 8B,
5981 Panningen, Netherlands