



Каталог

Engels Baksteen

210x100x50 мм (WF) / 215x100x65 мм (DF)
/ eco-friendly and natural / 4 types of clay, 25 types of sand, water and fire / 115 primary colors



Кирпич Engels Baksteen

Engels Baksteen — производитель облицовочного кирпича ручной формовки высочайшего качества из Нидерландов. Многообразие выбора кирпичей Engels Baksteen дает возможность архитекторам, дизайнерам и заказчикам воплощать в жизнь любые идеи, проводить самые смелые эксперименты и создавать настоящие шедевры кирпичной архитектуры.

Engels Baksteen — крупное предприятие, владеющее серьезными производственными мощностями, позволяющими производить до 140 млн единиц продукции в год.

Свою историю компания ведет с 1913 года как семейное предприятие. С момента своего основания компания принадлежит семье Engels. Сегодня компанией управляет пятое поколение семьи.



- Engels Baksteen удостоена звания «Королевской Компании» в 2013 году. Король присуждает звание «Королевской» только одной компании в отрасли. Данный титул присуждается компаниям — лидерам в своей области, имеющим национальную важность и существующим не менее 100 лет.

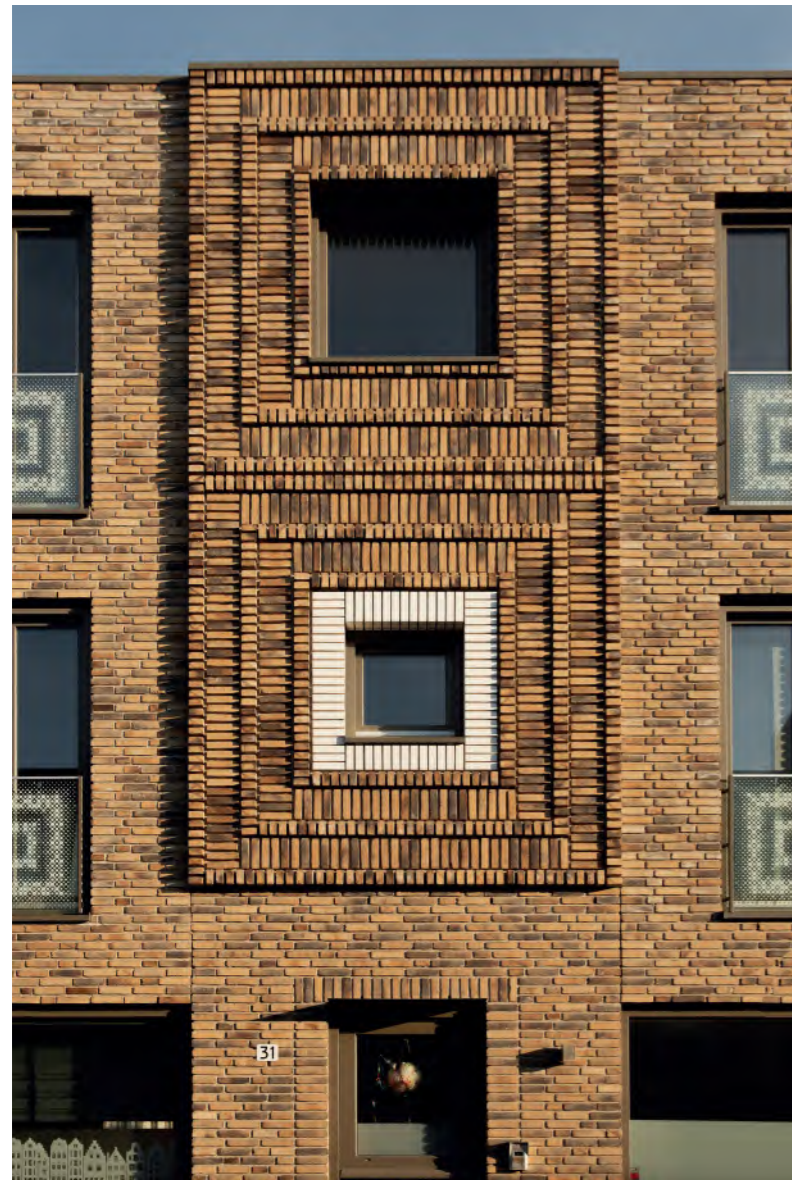


В линейке Engels Baksteen представлены более 230 видов кирпича, отличающихся по цвету и размеру

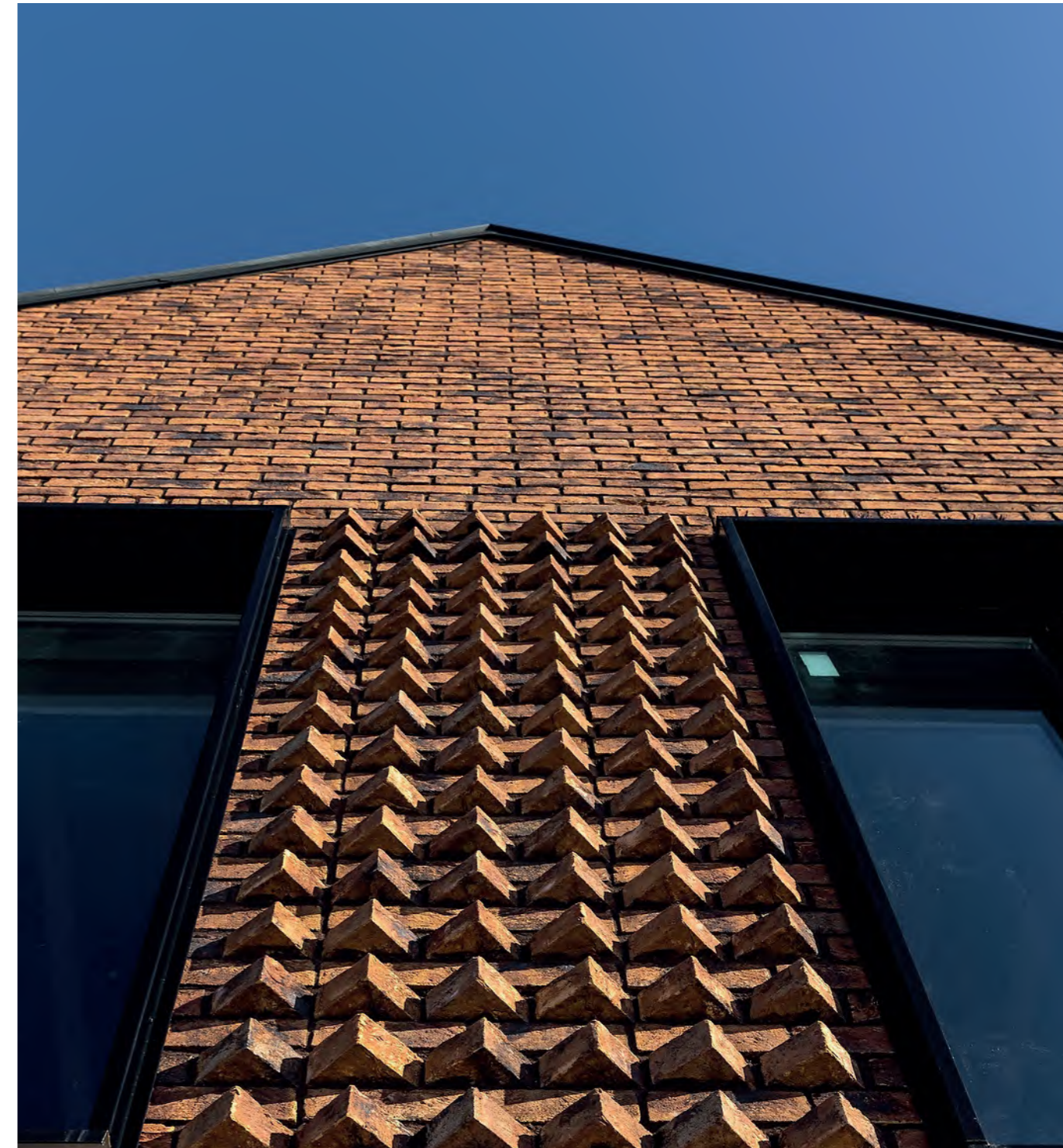
● 115 основных цветов

● 2 размера – 210x100x50 мм (WF) и 215x100x65 мм (DF)

● 4 фактуры



Разнообразная цветовая палитра в сочетании с многочисленными фактурами позволяют воплощать в жизнь самые смелые архитектурные решения с использованием кирпича.



Коллекции кирпичей

Стр. 8



Handform

- HANDFORM — классический кирпич ручной формовки с характерной текстурой (в процессе производства кирпичная заготовка «глиняный шарик» подвергается обработке мокрым песком).

Стр. 120



Retro

- RETRO — искусственно состаренный кирпич.

Стр. 148



Tighel

- TIGHEL BRIK® — ангобированный кирпич ручной формовки с идеально гладкой поверхностью (в процессе производства дополнительно обработан водой).

Стр. 136



Vormbak

- VORMBAK — кирпич ручной формовки без характерной текстуры (в процессе производства не подвергался обработке мокрым песком).

OBSIDIAAN wf / df стр.10



WIJNBERGEN wf стр.12



BLACKSTONE wf стр.13



PEELPAREL wf / df стр.11



AURBERGINE wf стр.14



AGAAT wf стр.15



AMETIST wf / df стр.16



IMPERIAL df стр.20



BASS ROCK wf / df стр.26



BLAUW PAARS ANTIK wf / df стр.30



DOETINCHEM wf стр.34



FOGO wf / df стр.38



KAMELEON wf / df с.42



KOPER ROODBONT wf / df стр.46



LA MEUSE wf / df стр.50



ROSSO BONT wf / df стр.51



LIMBURGS ORANGE BONT wf / df стр.52



THARSIS wf / df стр.56



OK wf / df стр.57



TIFFANY wf / df стр.60



OHRID df стр.64



SALINA wf / df стр.66



ONEGA wf / df стр.67



ROYAL EMERALD wf / df стр.70



Handform

● HANDFORM — классический кирпич ручной формовки с характерной текстурой (в процессе производства кирпичная заготовка «глиняный шарик» подвергается обработке мокрым песком).

TAIGA wf / df стр.72



VOSTOK wf стр.76



BARNSTEEN wf / df стр.78



CANYON wf / df стр.82



TATRA wf / df стр.86



MYSTIQUE wf / df стр.90



BALTIC AMBER df стр.94



TAYGANYKA wf стр.95



COMO wf / df стр.98



LADOGA wf / df стр.100



CARTHAGO wf / df стр.104



CAMARQUE CARRERA wf стр.110



CARTHAGO CARRERA wf / df стр.118



OBSIDIAAN
wf / df

16040901 / 16250901

ENGELS BAKSTEEN

ENGELS BAKSTEEN

16040801 / 16250801

PEELPAREL
wf / df

●
Водопоглощение

10%

Средняя прочность
на сжатие

25

Класс
морозостойкости

F2

Расход на м²

73 / 58



●
Водопоглощение

10%

Средняя прочность
на сжатие

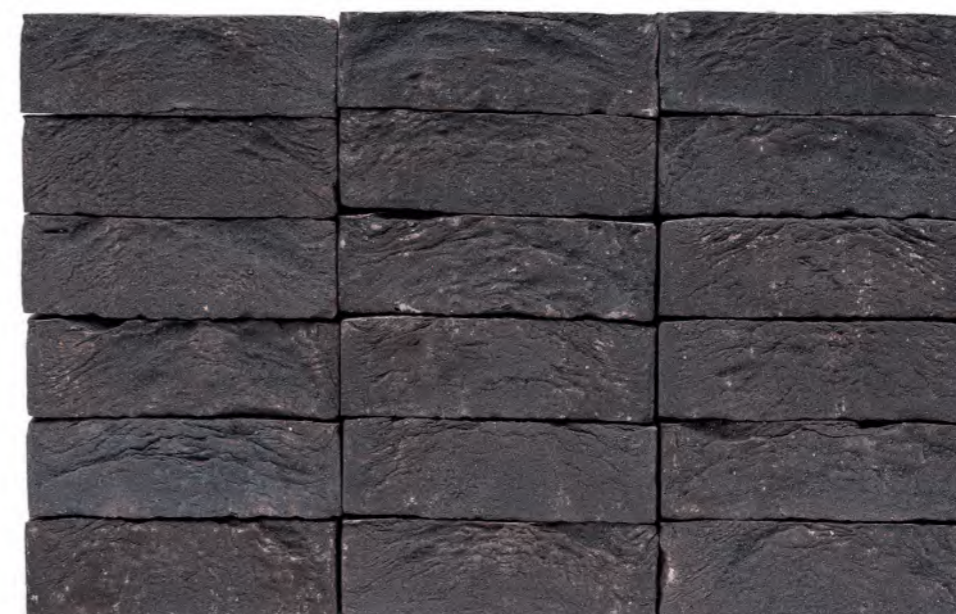
25

Класс
морозостойкости

F2

Расход на м²

73 / 58



WIJNBERGEN
wf

16051121

ENGELS BAKSTEEN

ENGELS BAKSTEEN

16040851

BLACKSTONE
wf



Водопоглощение

10%

Средняя прочность
на сжатие

25

Класс
морозостойкости

F2

Расход на м²

73



Водопоглощение

10%

Средняя прочность
на сжатие

25

Класс
морозостойкости

F2

Расход на м²

73



AUBERGINE
wf

16040201

ENGELS BAKSTEEN

ENGELS BAKSTEEN

16040281

AGAAT
wf

●
Водопоглощение

10%

Средняя прочность
на сжатие

25

Класс
морозостойкости

F2

Расход на м²

73



●
Водопоглощение

10%

Средняя прочность
на сжатие

25

Класс
морозостойкости

F2

Расход на м²

73





Водопоглощение

10%

Средняя прочность
на сжатие

25

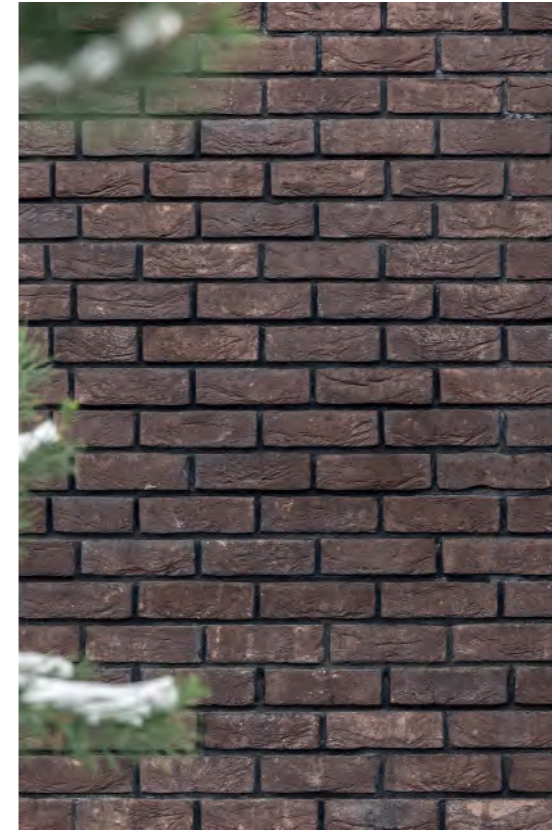
Класс
морозостойкости

F2

Расход на м²

73 / 58







Водопоглощение

10%

Средняя прочность
на сжатие

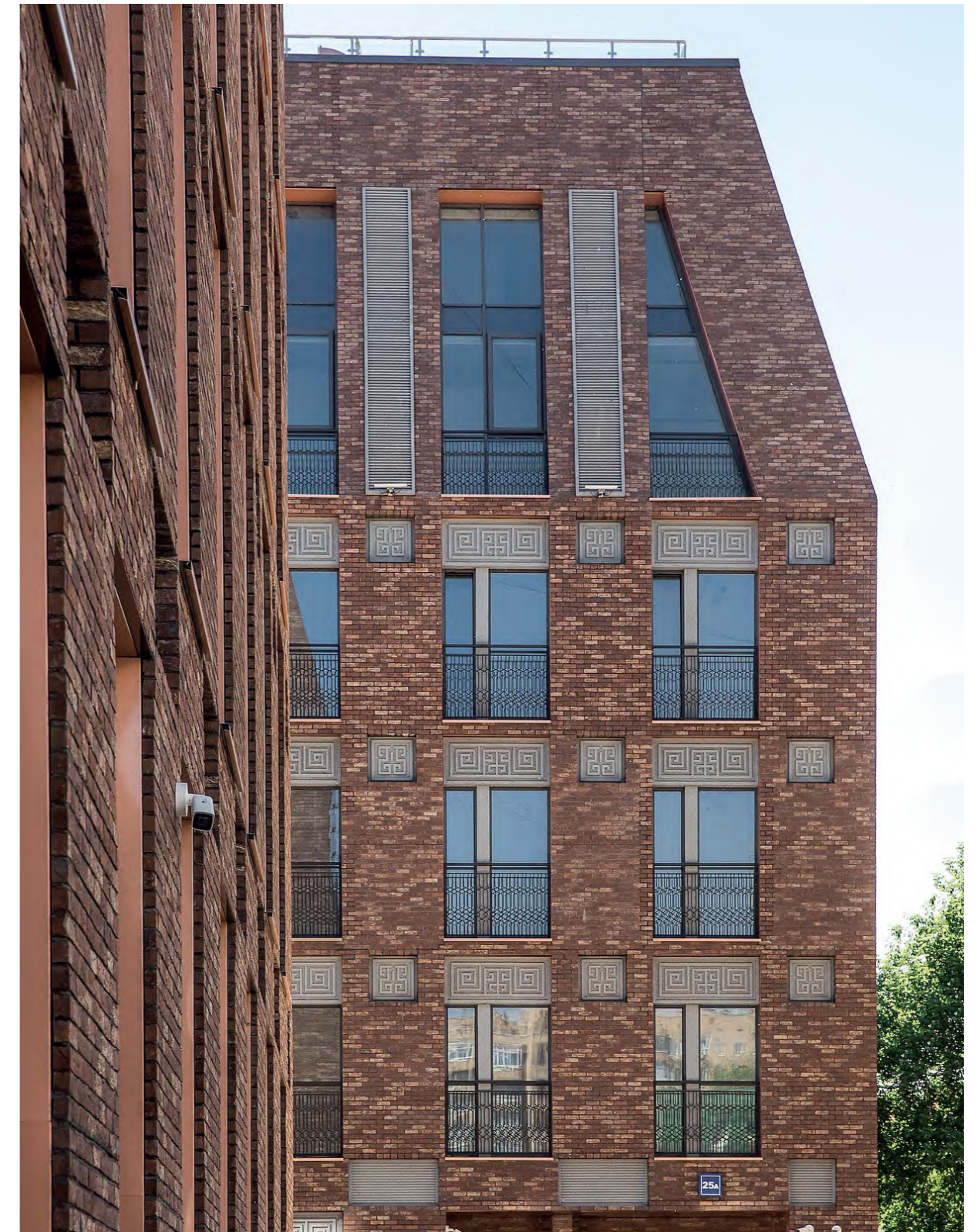
25

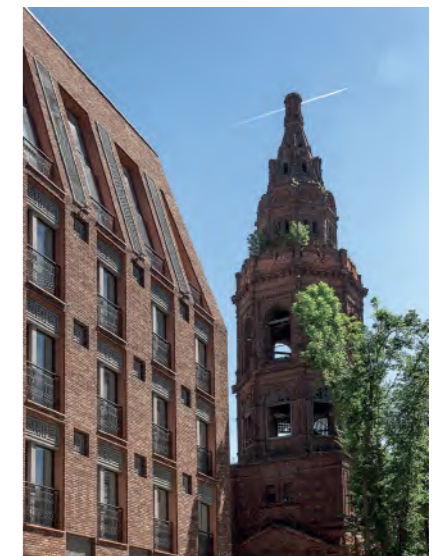
Класс
морозостойкости

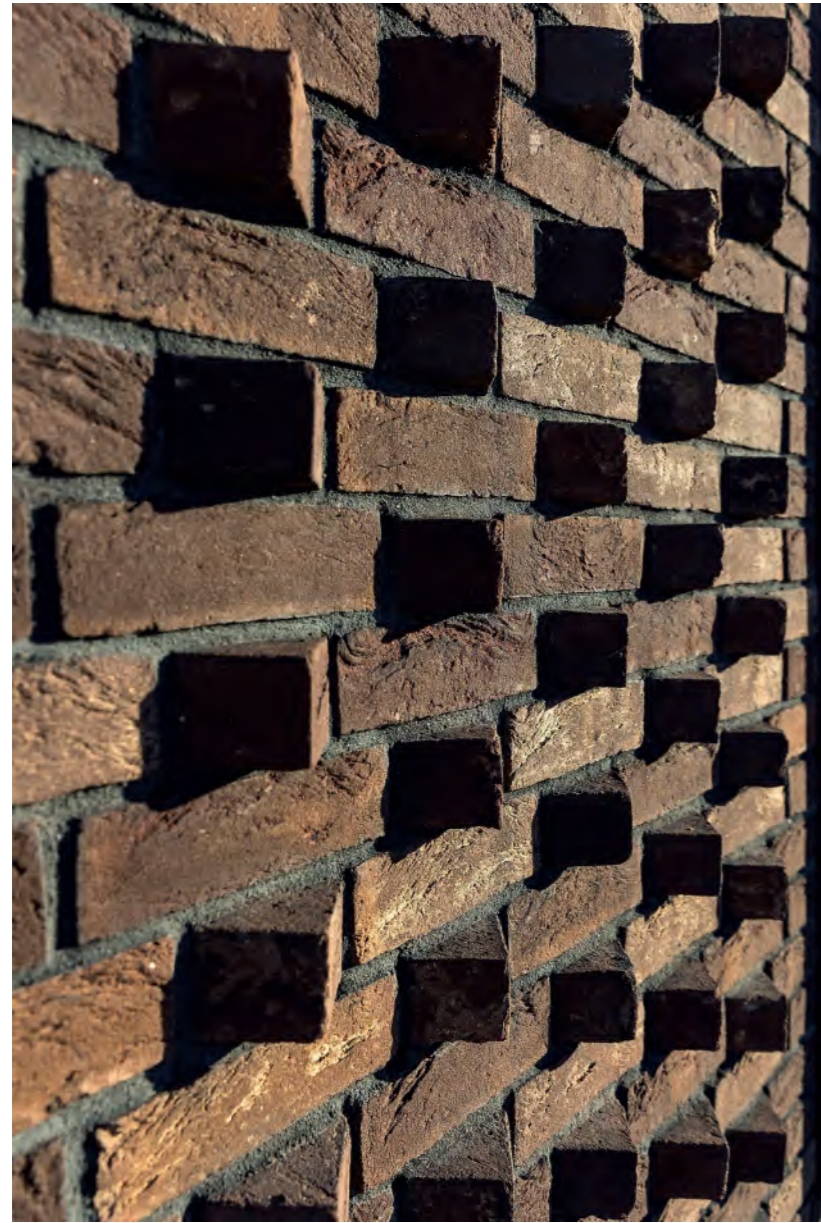
F2

Расход на м²

58







●
Водопоглощение

10%

Средняя прочность
на сжатие

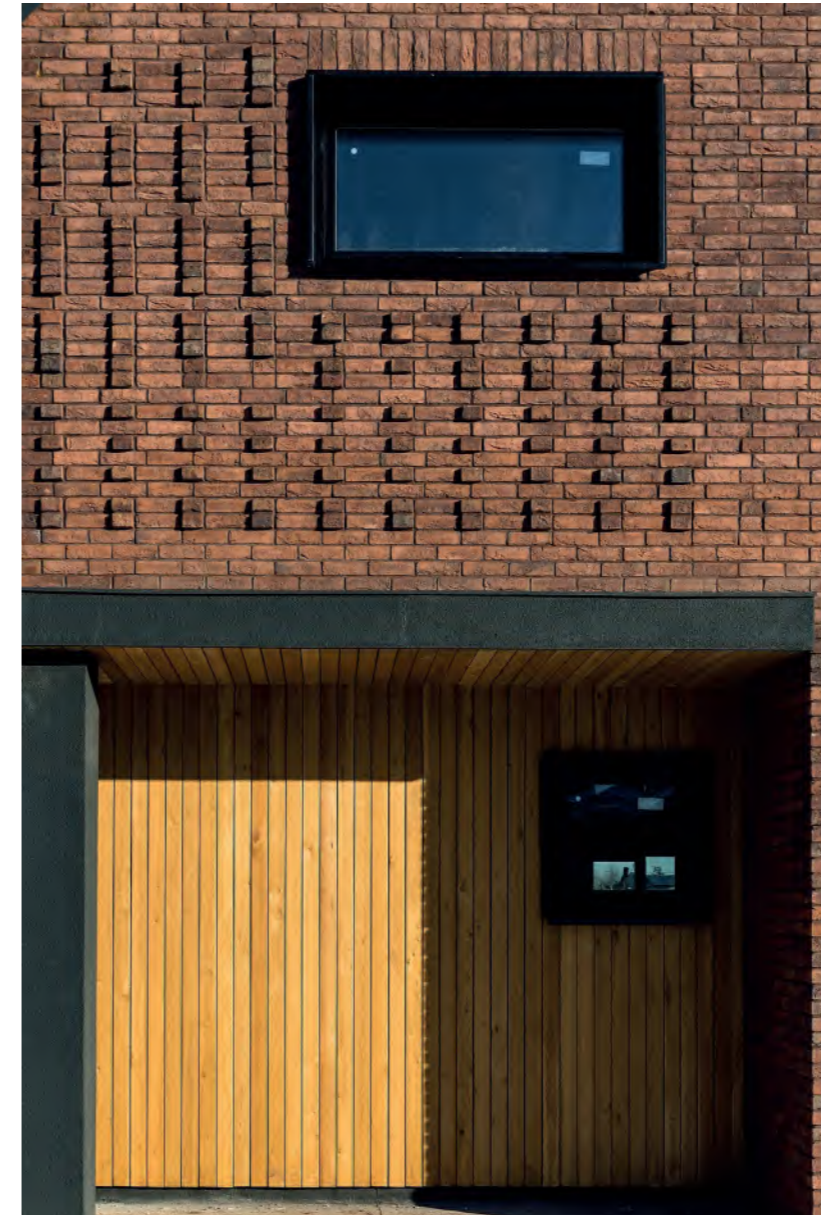
17,5

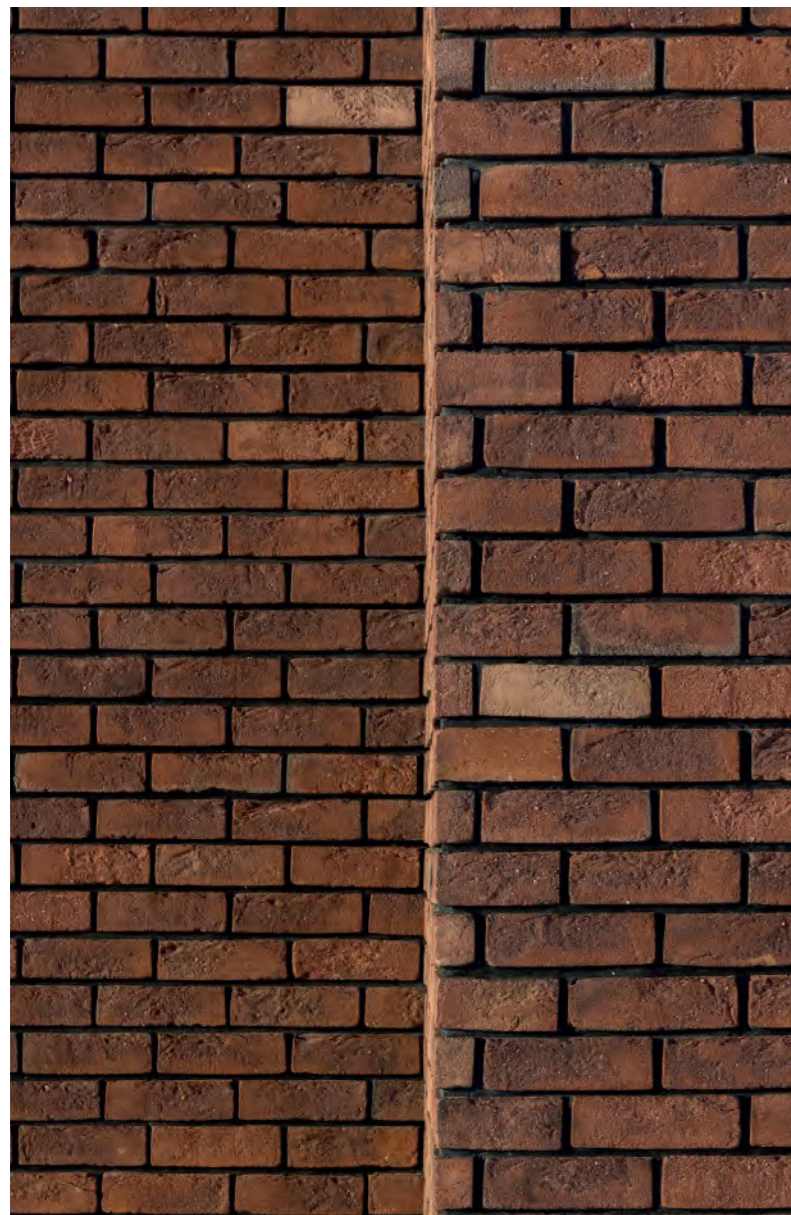
Класс
морозостойкости

F2

Расход на м²

73 / 58







Водопоглощение

10%

Средняя прочность
на сжатие

20

Класс
морозостойкости

F2

Расход на м²

73 / 58





●
Водопоглощение

10%

Средняя прочность
на сжатие

25

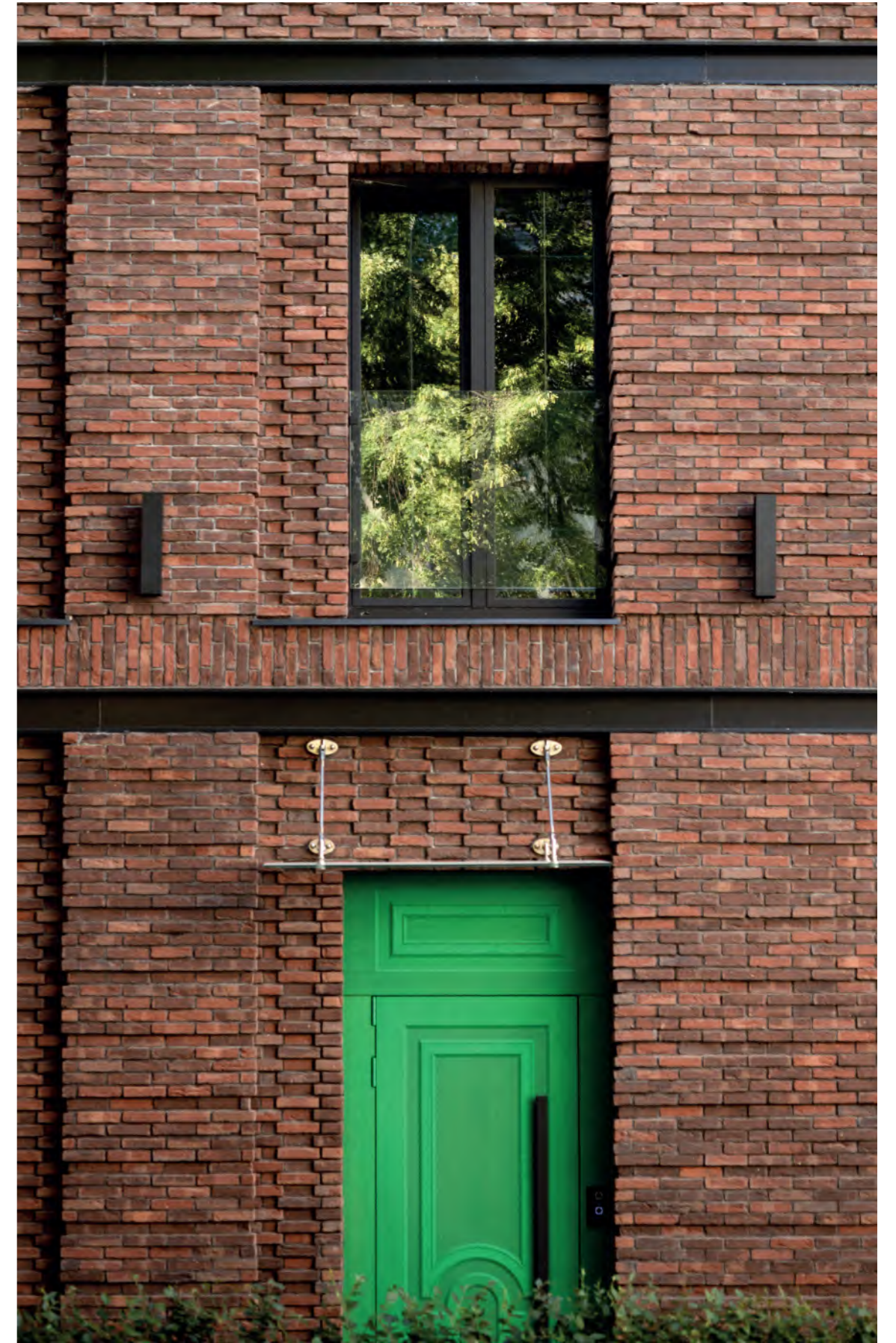
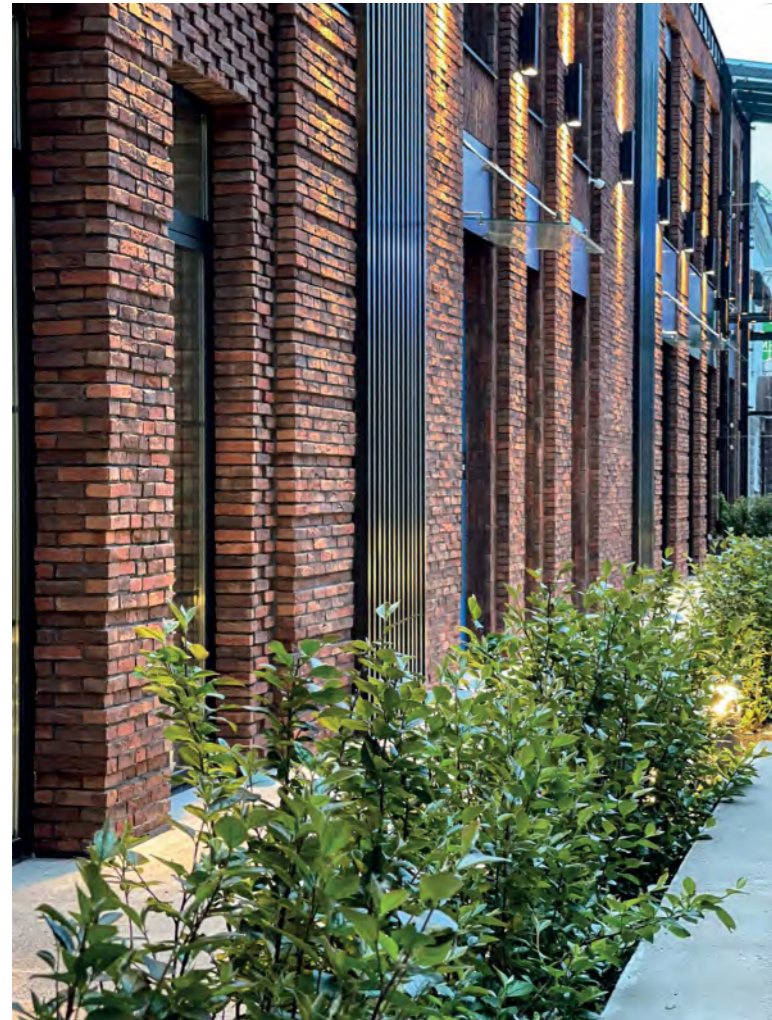
Класс
морозостойкости

F2

Расход на м²

73



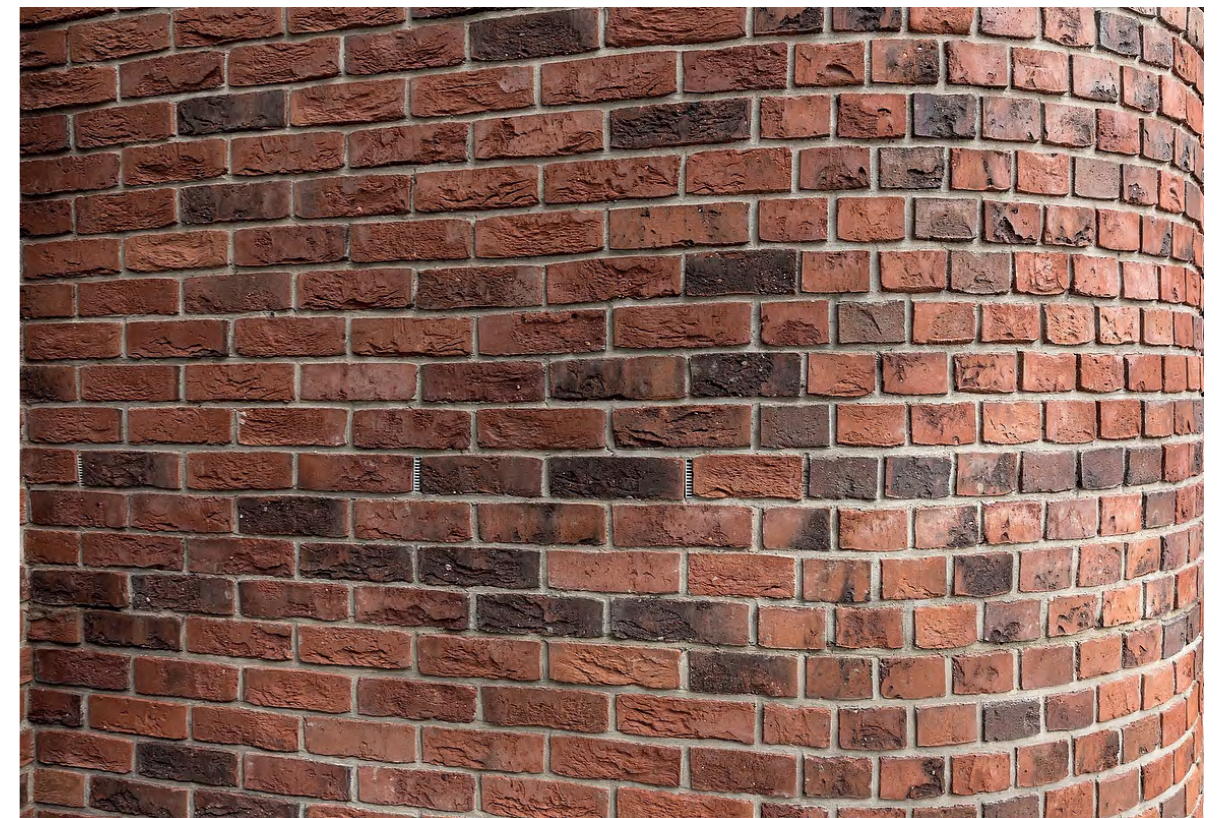


●
Водопоглощение
12%
Средняя прочность
на сжатие
30
Класс
морозостойкости
F2



Расход на м²
73 / 58





●
Водопоглощение

10%

Средняя прочность
на сжатие

20

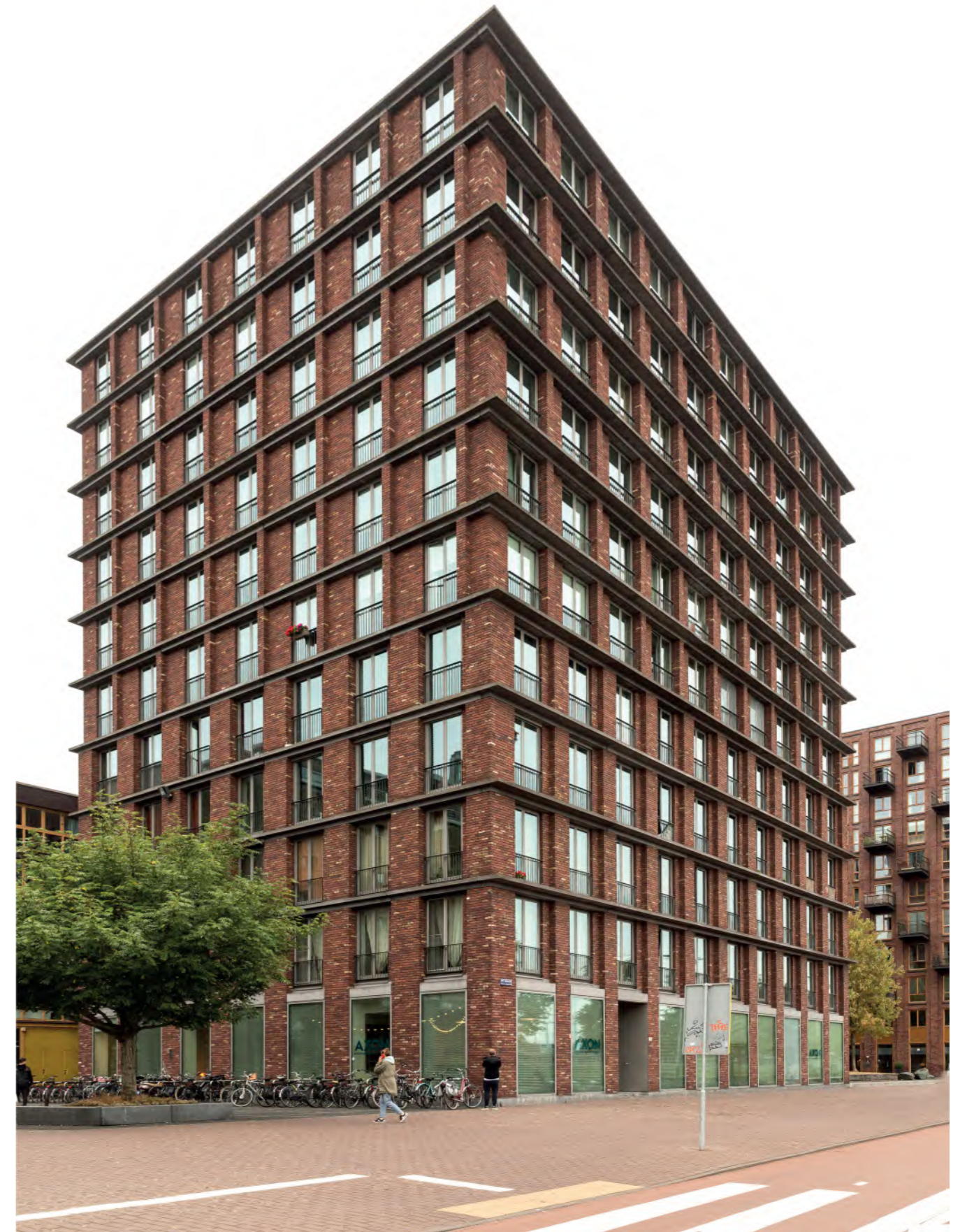
Класс
морозостойкости

F2

Расход на м²

73 / 58





●
Водопоглощение

10%

Средняя прочность
на сжатие

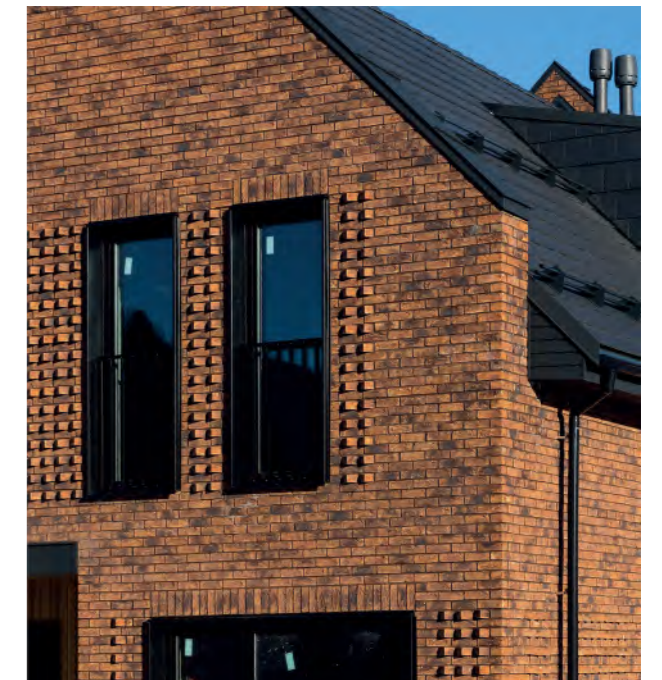
17,5

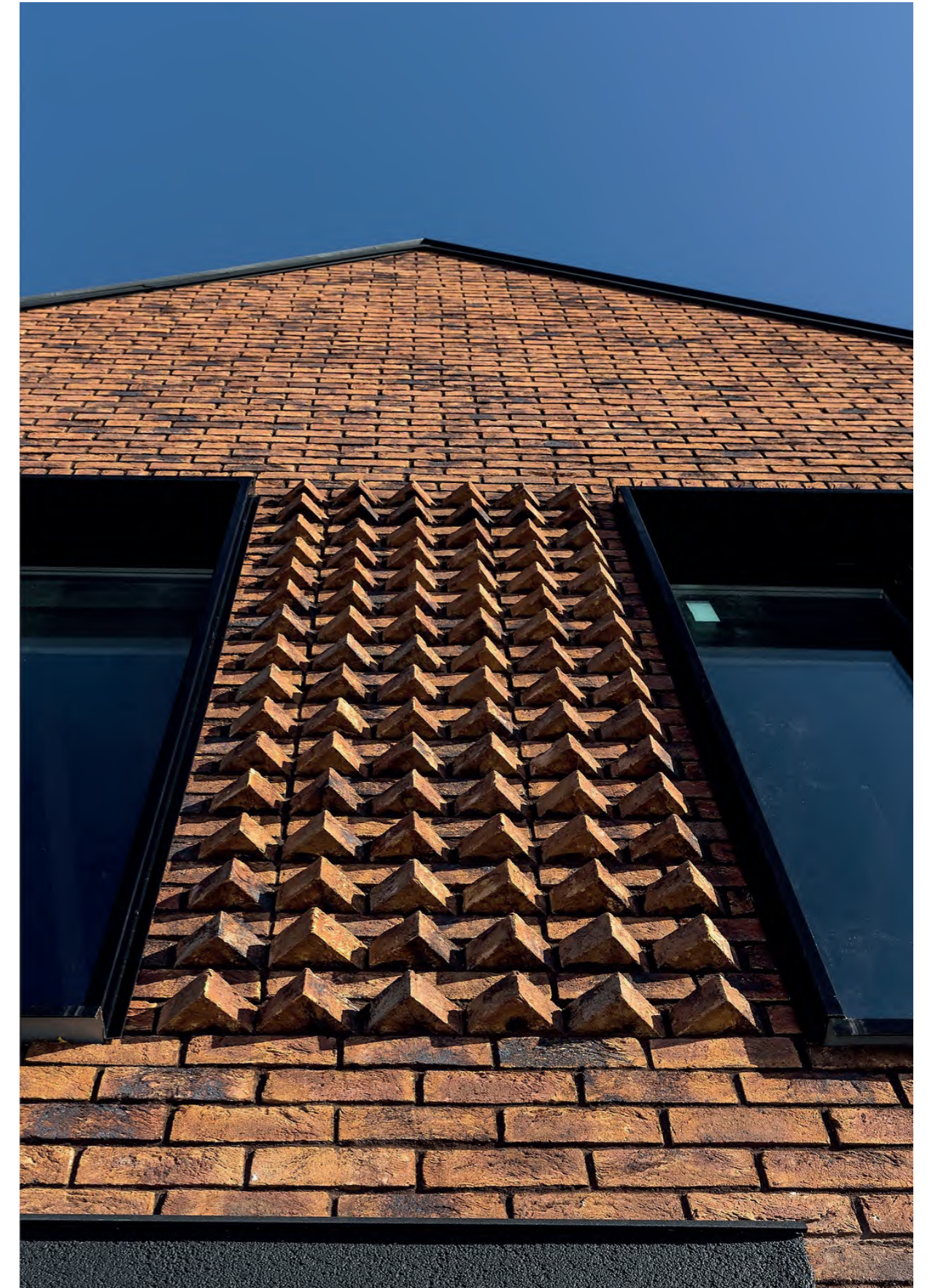
Класс
морозостойкости

F2

Расход на м²

73 / 58





LA MEUSE
wf /df

16042101 / 16252101

ENGELS BAKSTEEN

ENGELS BAKSTEEN

16052801

ROSSO BONT
wf

●
Водопоглощение

10%

Средняя прочность
на сжатие

30

Класс
морозостойкости

F2

Расход на м²

73 / 58



●
Водопоглощение

16%

Средняя прочность
на сжатие

12,5

Класс
морозостойкости

F2

Расход на м

73





Водопоглощение

16%

Средняя прочность
на сжатие

12,5

Класс
морозостойкости

F2

Расход на м²

73 / 58





●
Водопоглощение

14%

Средняя прочность
на сжатие

15

Класс
морозостойкости

F2

Расход на м²

73 / 58



●
Водопоглощение

14%

Средняя прочность
на сжатие

15

Класс
морозостойкости

F2

Расход на м²

73 / 58





●
Водопоглощение

10%

Средняя прочность
на сжатие

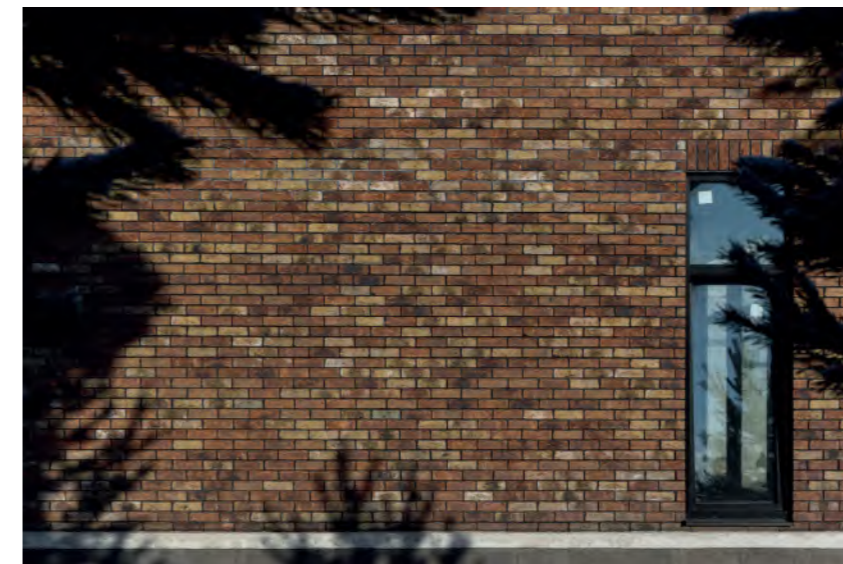
17,5

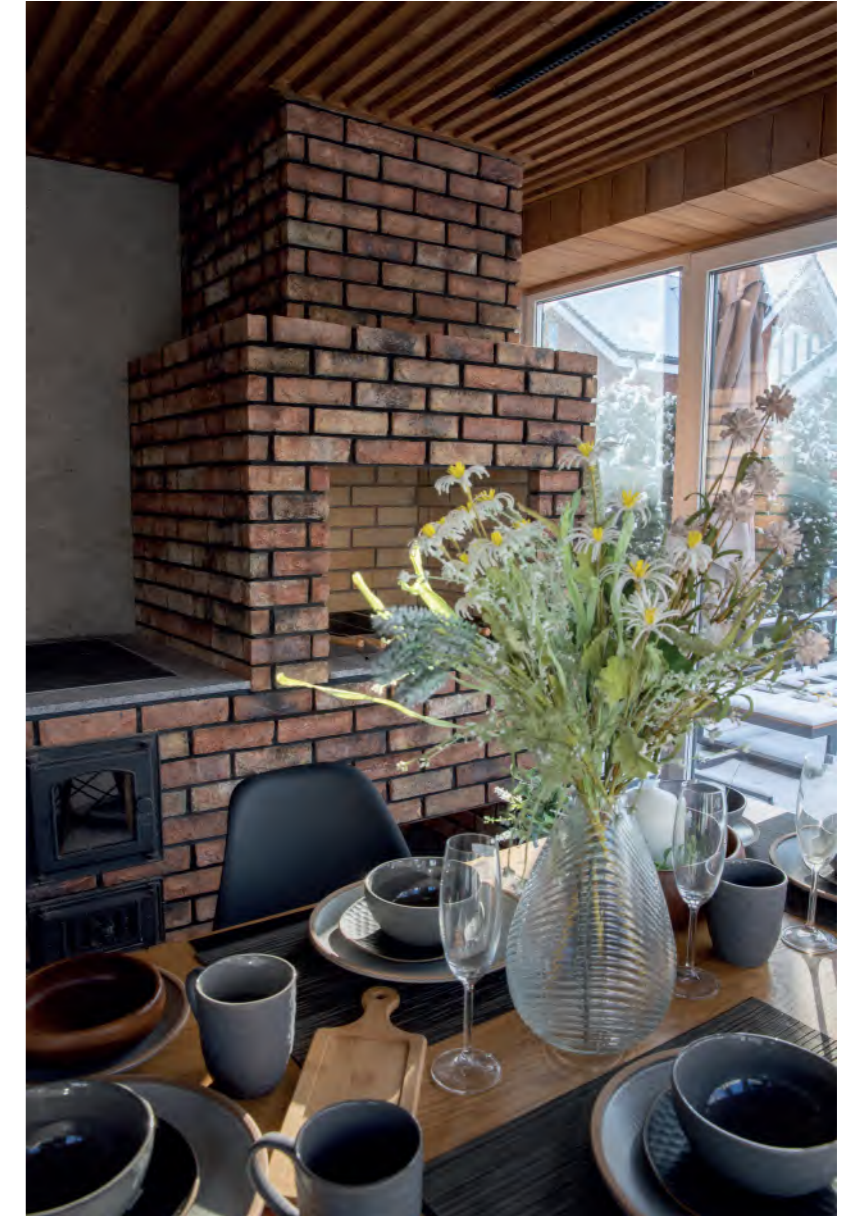
Класс
морозостойкости

F2

Расход на м²

73 / 58





●
Водопоглощение

8%

Средняя прочность
на сжатие

25

Класс
морозостойкости

F2

Расход на м²

58



SALINA
wf / df

26044031 / 26144031

ENGELS BAKSTEEN

ENGELS BAKSTEEN

16058201 / 16258201

ONEGA
wf / df

●
Водопоглощение

10%

Средняя прочность
на сжатие

25

Класс
морозостойкости

F2

Расход на м²

73 / 58



●
Водопоглощение

8%

Средняя прочность
на сжатие

25

Класс
морозостойкости

F2

Расход на м²

73 / 58





●
Водопоглощение

10%

Средняя прочность
на сжатие

17,5

Класс
морозостойкости

F2

Расход на м²

73 / 58



●
Водопоглощение

10%

Средняя прочность
на сжатие

20

Класс
морозостойкости

F2

Расход на м²

73 / 58





●
Водопоглощение

8%

Средняя прочность
на сжатие

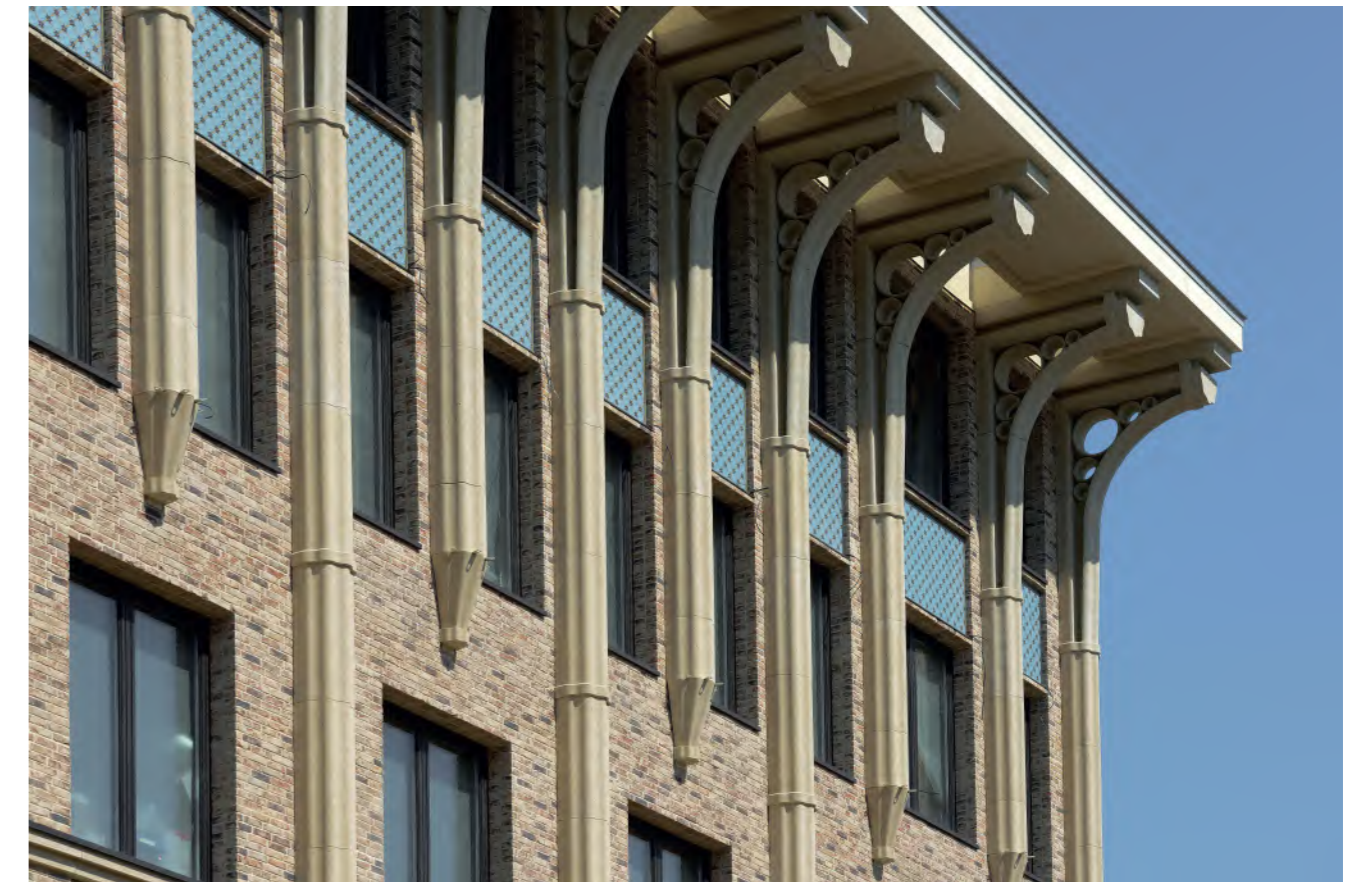
25

Класс
морозостойкости

F2

Расход на м²

73



●
Водопоглощение

10%

Средняя прочность
на сжатие

17,5

Класс
морозостойкости

F2

Расход на м²

73 / 58





●
Водопоглощение

10%

Средняя прочность
на сжатие

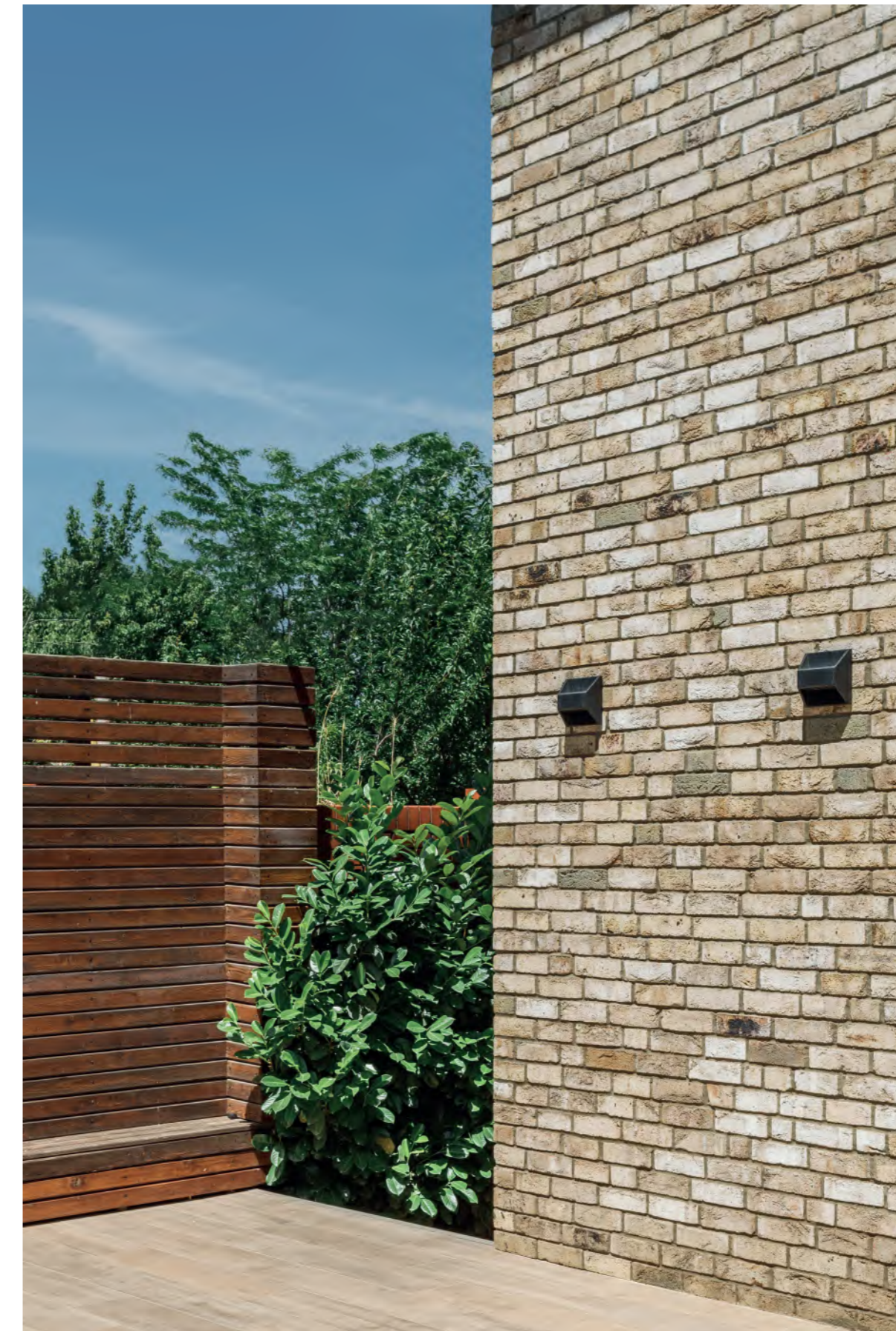
17,5

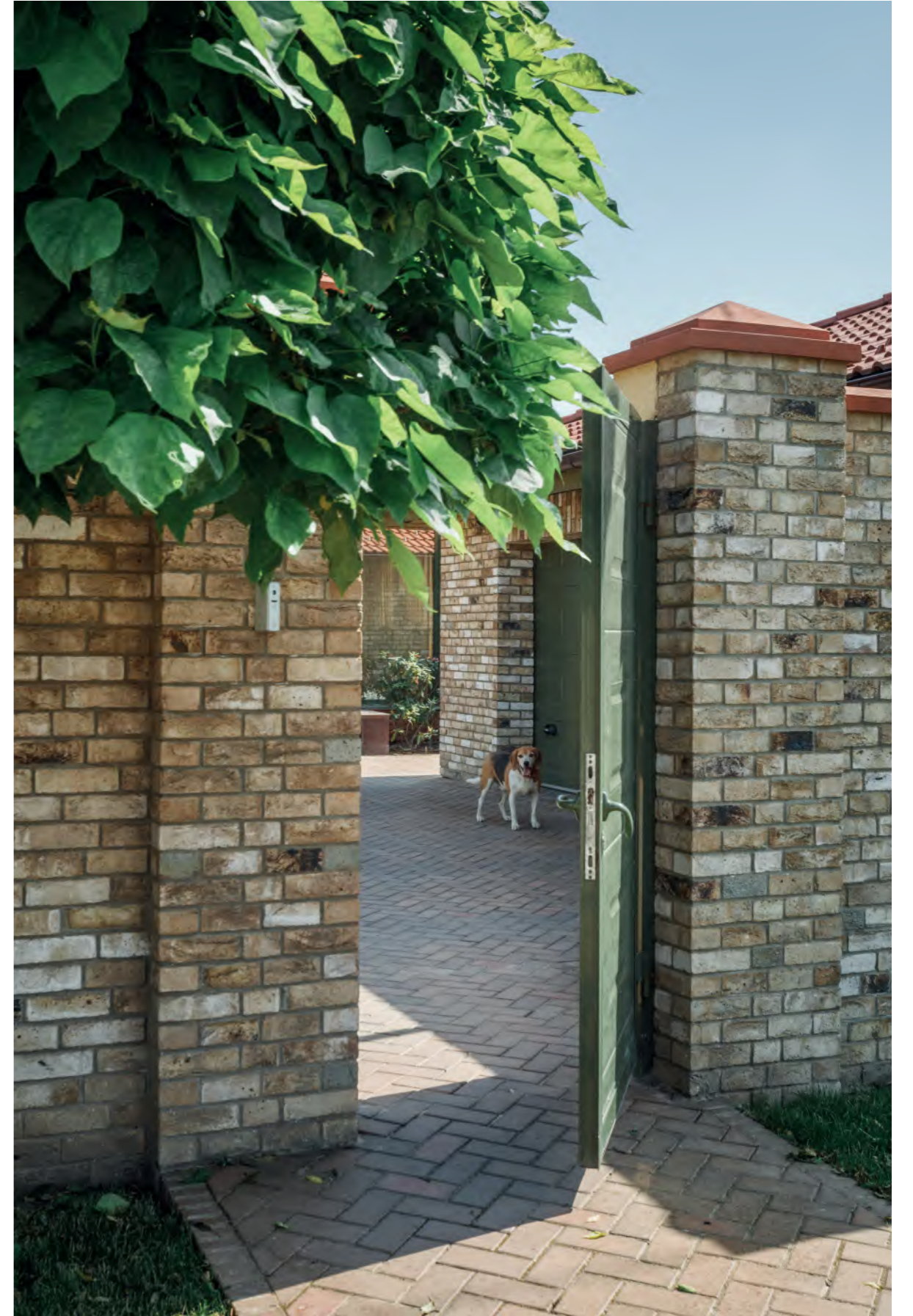
Класс
морозостойкости

F2

Расход на м²

73 / 58







Водопоглощение

16%

Средняя прочность
на сжатие

15

Класс
морозостойкости

F2

Расход на м²

73 / 58





●
Водопоглощение

10%

Средняя прочность
на сжатие

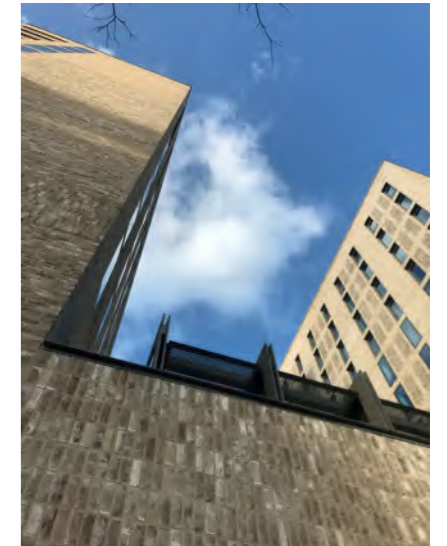
17,5

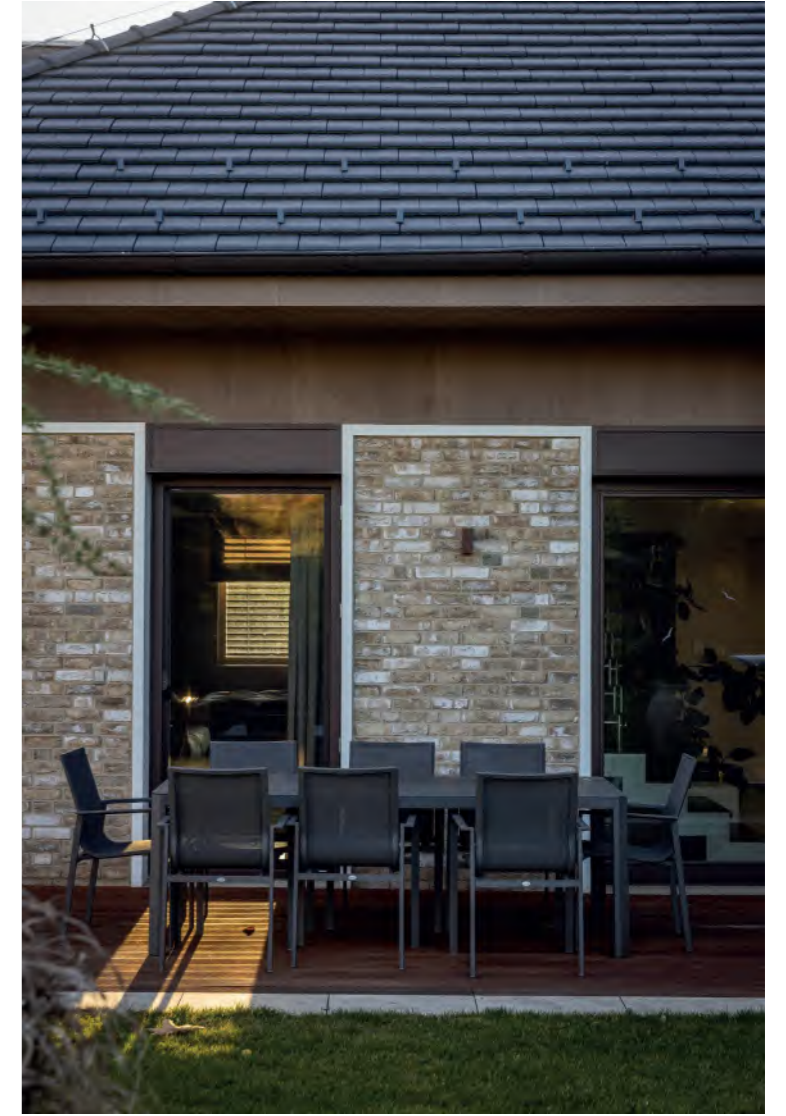
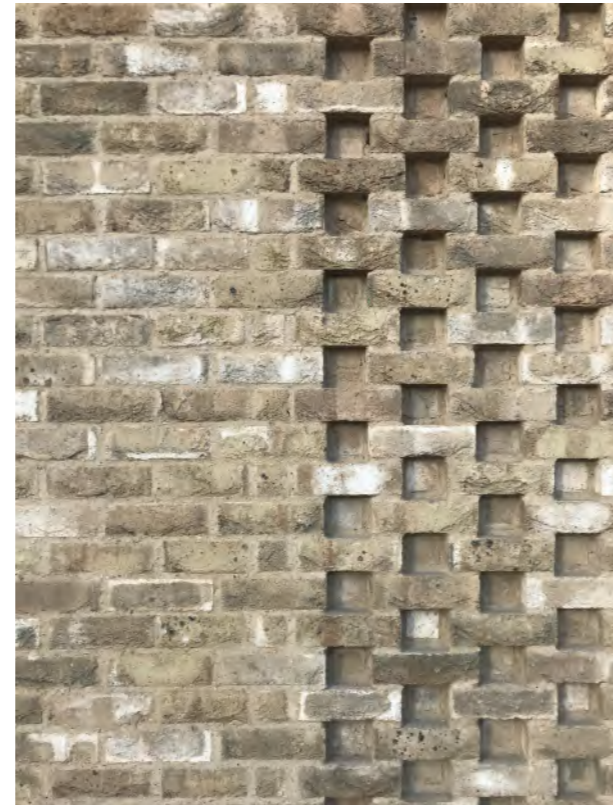
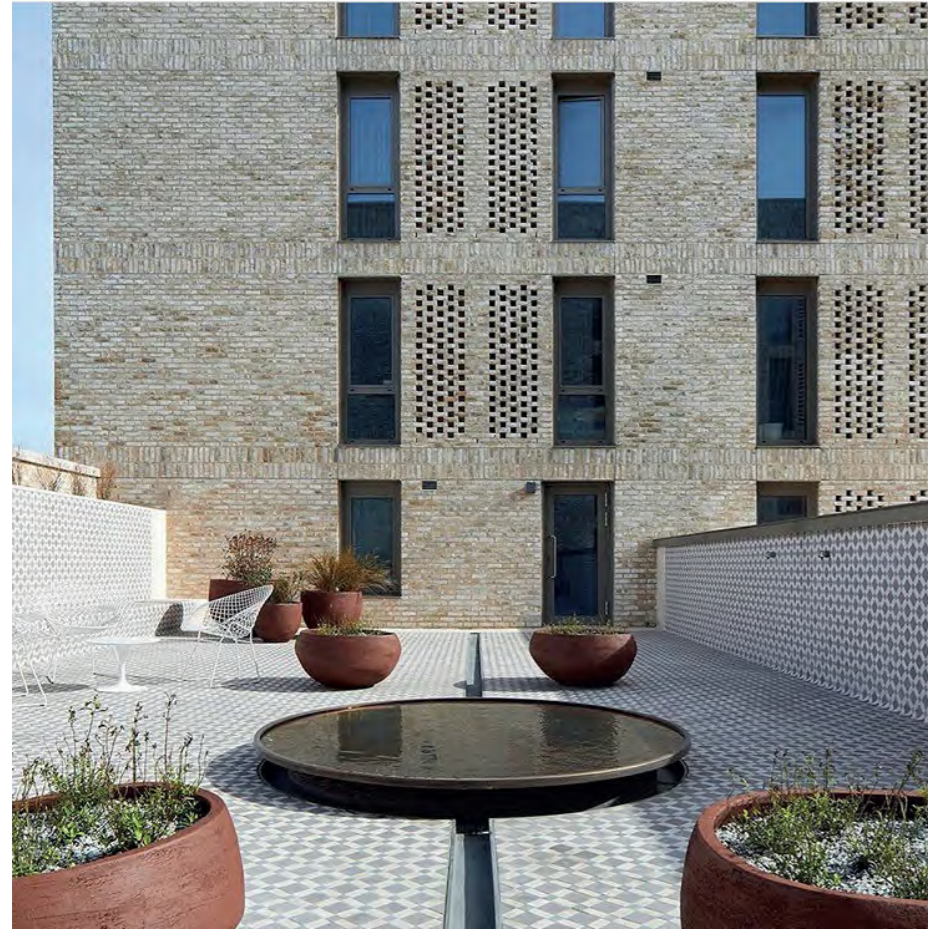
Класс
морозостойкости

F2

Расход на м²

73 / 58





BALTIC AMBER
df

16258801

ENGELS BAKSTEEN

ENGELS BAKSTEEN

16058701

TANGANYIKA
wf

●
Водопоглощение

10%

Средняя прочность
на сжатие

15

Класс
морозостойкости

F2

Расход на м²

58



●
Водопоглощение

8%

Средняя прочность
на сжатие

25

Класс
морозостойкости

F2

Расход на м²

73





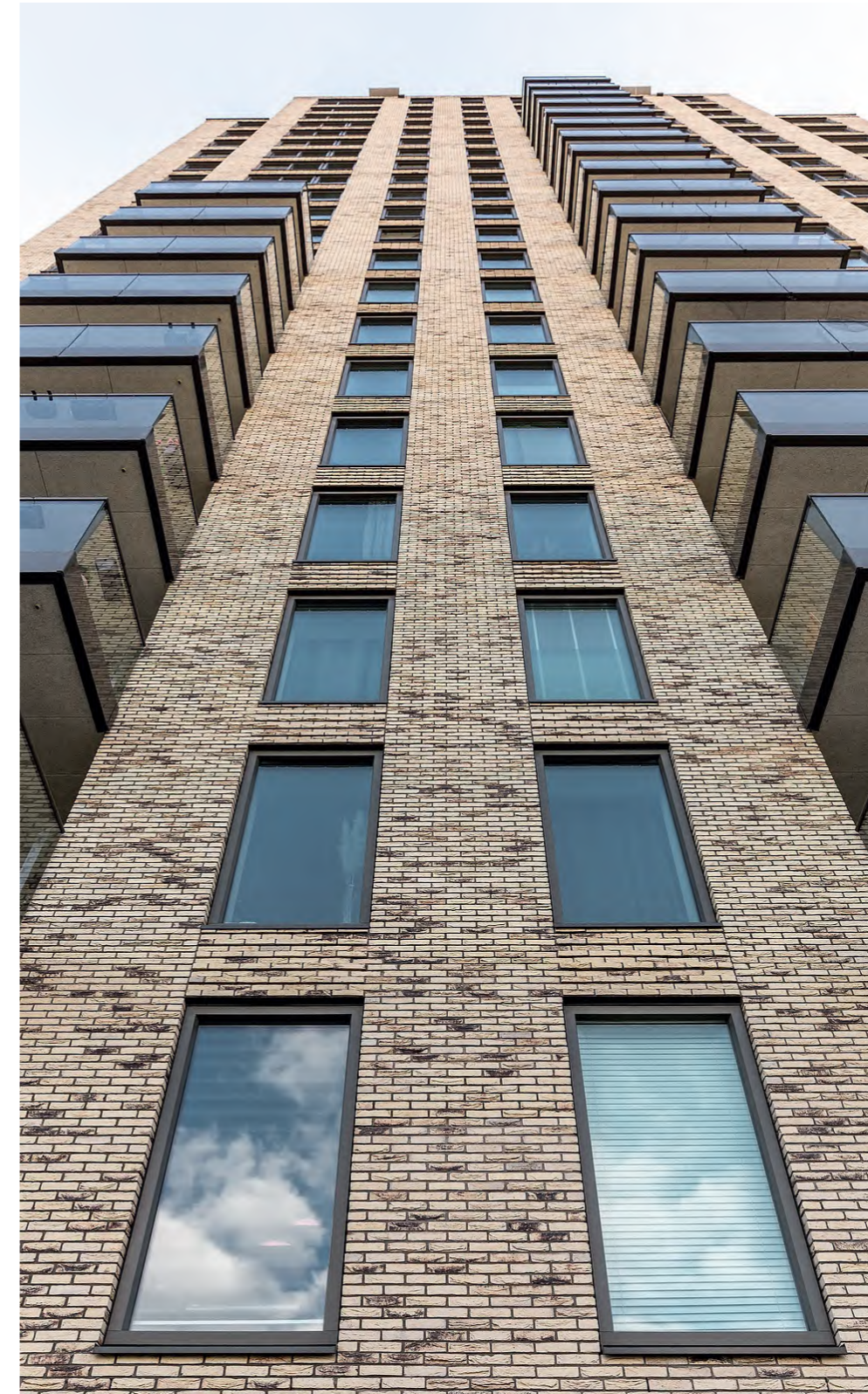
- Водопоглощение
8%
- Средняя прочность
на сжатие
25
- Класс
морозостойкости
F2

- Расход на м²
73 / 58



- Водопоглощение
8%
- Средняя прочность
на сжатие
25
- Класс
морозостойкости
F2
- Расход на м²
73 / 58





●
Водопоглощение

10%

Средняя прочность
на сжатие

17,5

Класс
морозостойкости

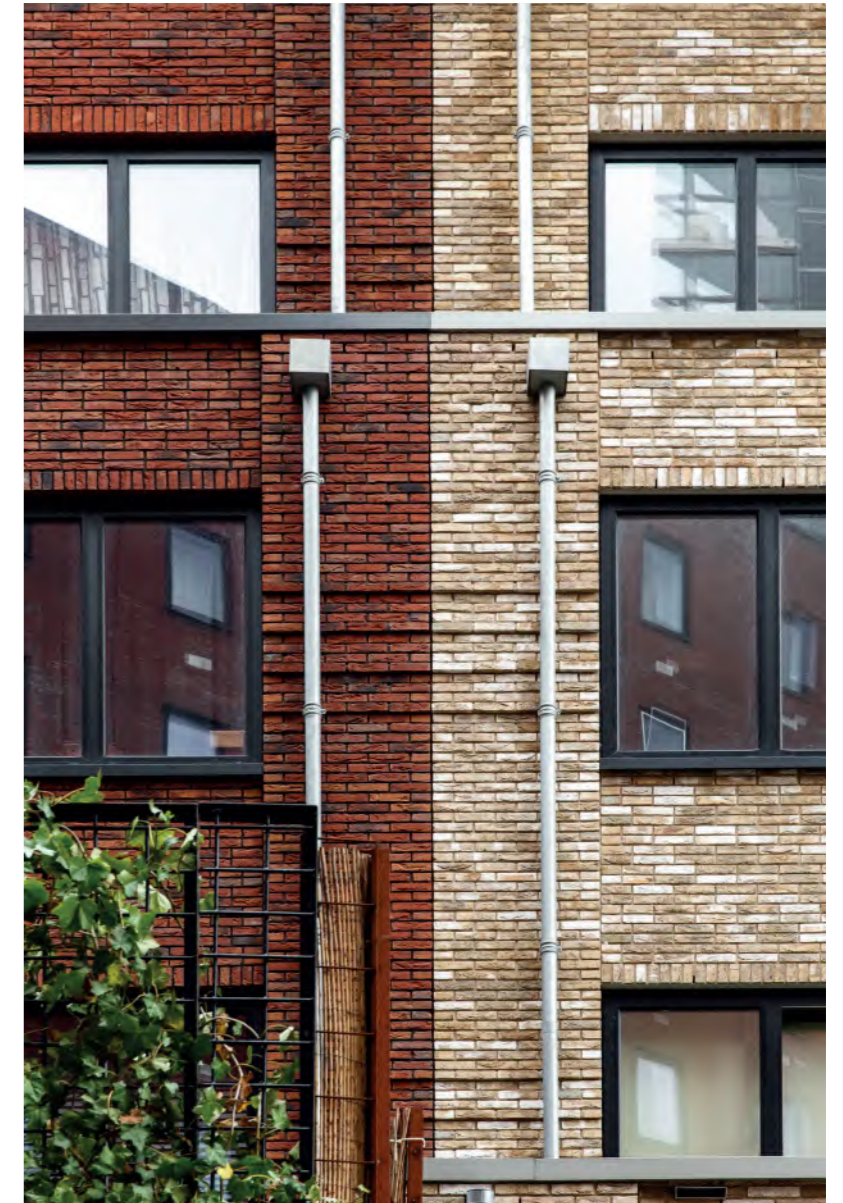
F2

Расход на м²

73 / 58









Водопоглощение

10%

Средняя прочность
на сжатие

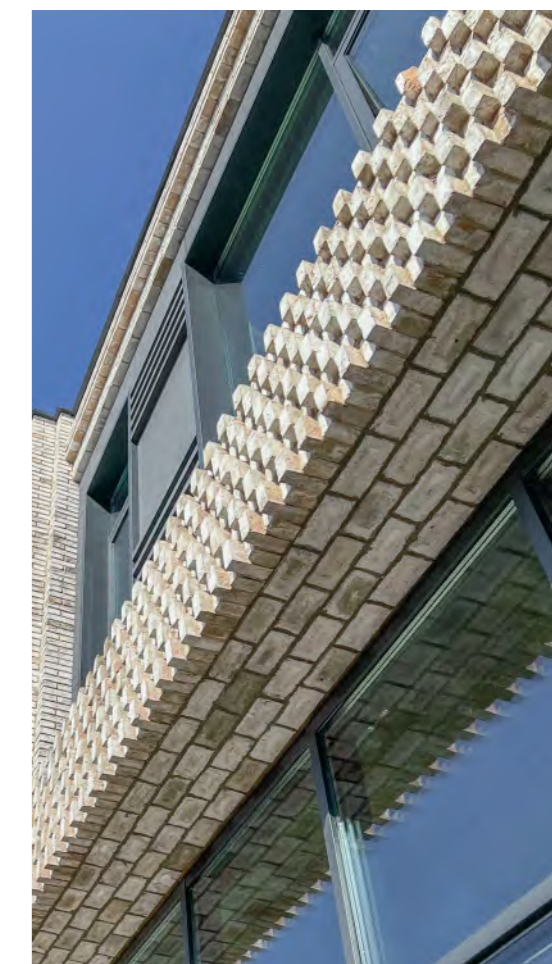
17,5

Класс
морозостойкости

F2

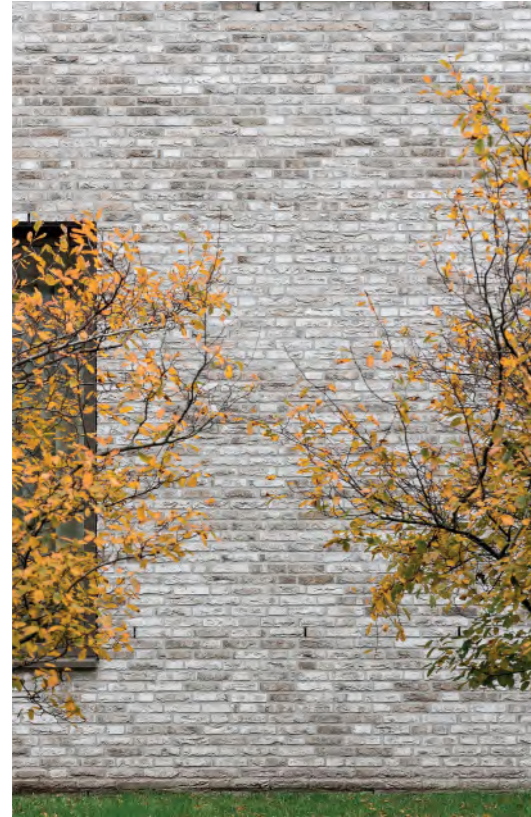
Расход на м²

73











Водопоглощение

10%

Средняя прочность
на сжатие

17,5

Класс
морозостойкости

F2

Расход на м²

73 / 58



POMPEII ANTIEK wf / df стр.122



RENAISSANCE ANTIEK wf / df стр.123



HERMITAGE ANTIEK wf / df стр.124



Retro

- RETRO — искусственно состаренный кирпич.

TIFFANY ANTIEK wf / df стр.128



TOSCANE ANTIEK wf / df стр.132



POMPEII ANTIEK
wf / df

16045369 / 16255379

ENGELS BAKSTEEN

ENGELS BAKSTEEN

16046069 / 16256079

RENAISSANCE
ANTIEK
wf / df

●
Водопоглощение

10%

Средняя прочность
на сжатие

20

Класс
морозостойкости

F2

Расход на м²

73 / 58



●
Водопоглощение

10%

Средняя прочность
на сжатие

20

Класс
морозостойкости

F2

Расход на м²

73 / 58



●
Водопоглощение

10%

Средняя прочность
на сжатие

20

Класс
морозостойкости

F2

Расход на м²

73 / 58





●
Водопоглощение

10%

Средняя прочность
на сжатие

17,5

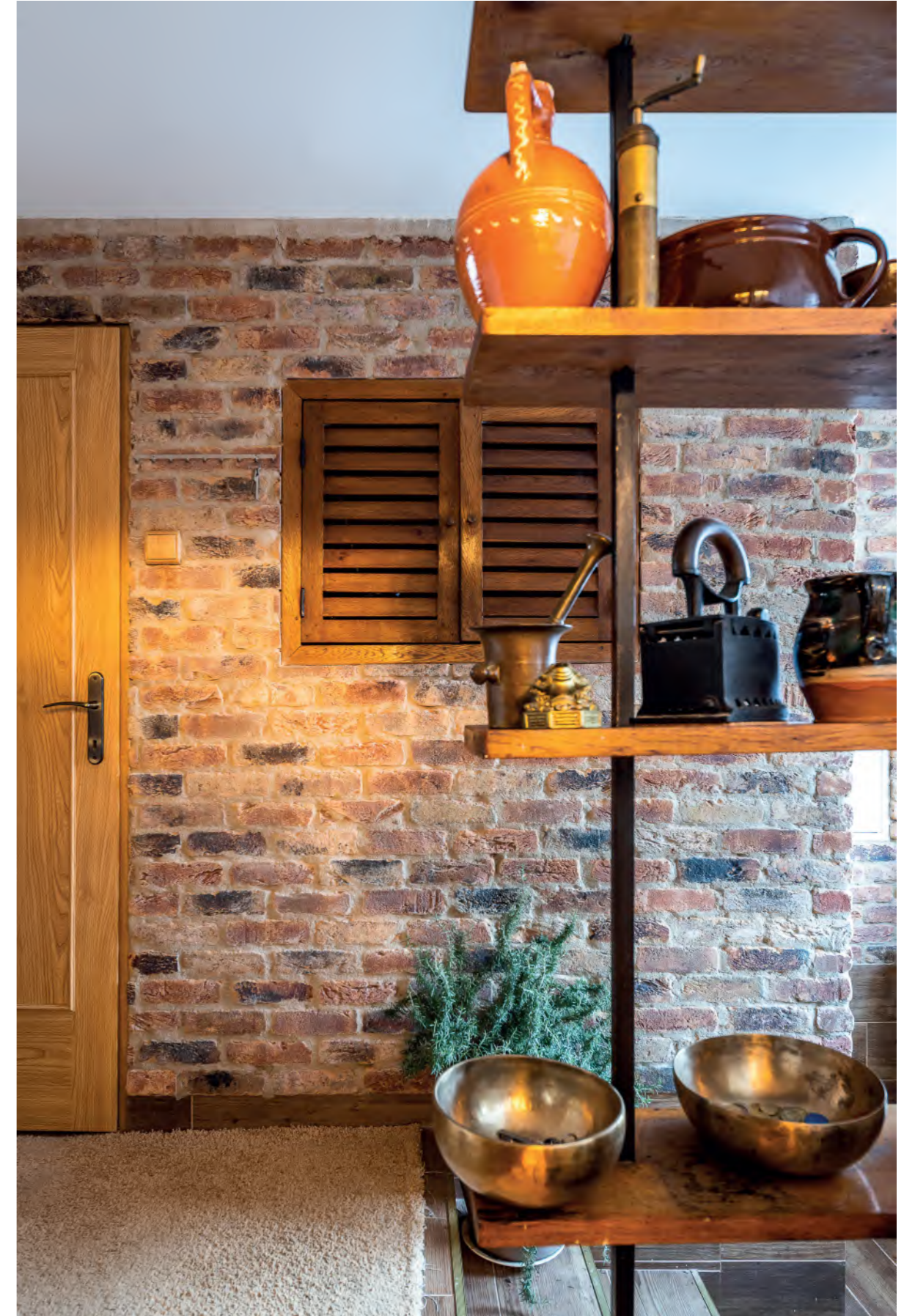
Класс
морозостойкости

F2

Расход на м²

73 / 58





●
Водопоглощение

10%

Средняя прочность
на сжатие

17,5

Класс
морозостойкости

F2

Расход на м²

73 / 58





CARBON wf / df стр.138



AUBERGINE wf / df стр.140



BRUIN wf / df стр.141



ROYAL ROSSO wf / df стр.142



VULCANO wf / df стр.143



OLD ENGLISH RED df стр.144



Vormbak

● VORMBAK — кирпич ручной формовки без характерной текстуры (в процессе производства не подвергался обработке мокрым песком).

OLD HALBURY BLEND df стр.145



ELDORADO wf стр.146



●
Водопоглощение

12%

Средняя прочность
на сжатие

30

Класс
морозостойкости

F2

Расход на м²

73 / 58



AUBERGINE
wf / df

24042201 / 24142201

ENGELS BAKSTEEN

ENGELS BAKSTEEN

24042701 / 24142701

BRUIN
wf / df

●
Водопоглощение

12%

Средняя прочность
на сжатие

30

Класс
морозостойкости

F2

Расход на м²

73 / 58



●
Водопоглощение

12%

Средняя прочность
на сжатие

30

Класс
морозостойкости

F2

Расход на м

73 / 58



ROYAL ROSSO
wf / df

24048001 / 24148001

ENGELS BAKSTEEN

ENGELS BAKSTEEN

24049001 / 24149001

VULCANO
wf / df

●
Водопоглощение

12%

Средняя прочность
на сжатие

30

Класс
морозостойкости

F2

Расход на м²

73 / 58



●
Водопоглощение

12%

Средняя прочность
на сжатие

30

Класс
морозостойкости

F2

Расход на м²

73 / 58



OLD ENGLISH
RED
df

24158601

ENGELS BAKSTEEN

ENGELS BAKSTEEN

24159769

OLD HALBURY
BLEND
df



Водопоглощение

12%

Средняя прочность
на сжатие

15

Класс
морозостойкости

F2

Расход на м²

58



Водопоглощение

14%

Средняя прочность
на сжатие

15

Класс
морозостойкости

F2

Расход на м²

58



●
Водопоглощение

10%

Средняя прочность
на сжатие

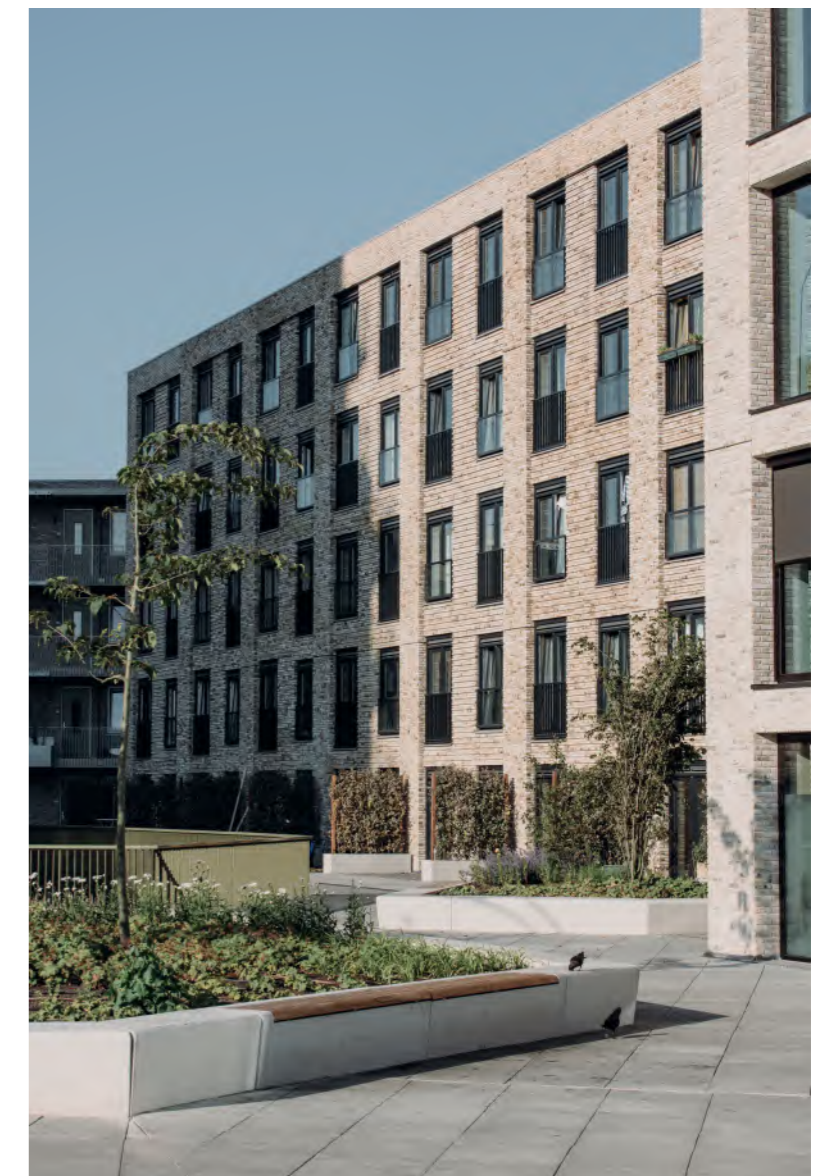
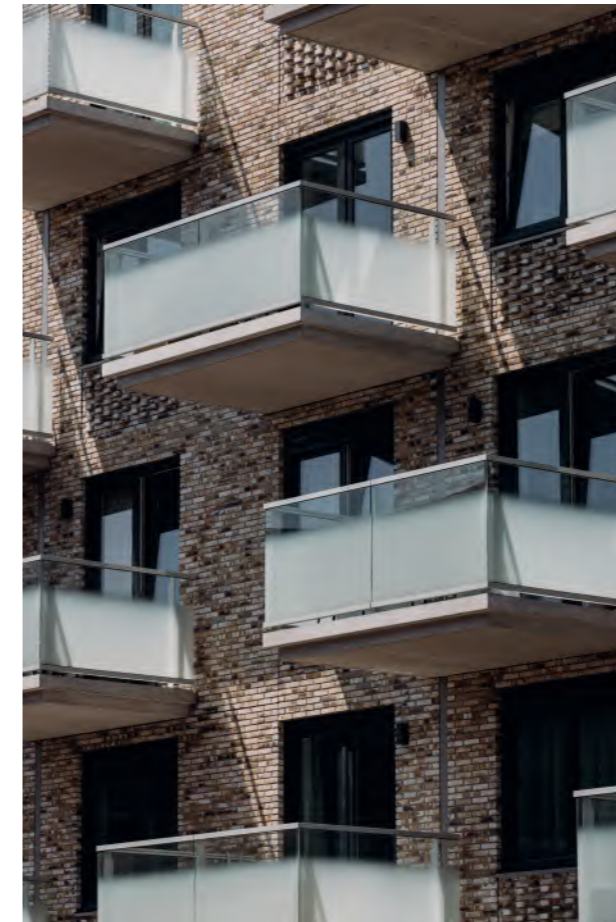
25

Класс
морозостойкости

F2

Расход на м²

73 / 58



GABBRO wf стр.150



GABBRO METALLIC wf / df стр.154



GRAFIET wf / df стр.156



IROKO wf / df стр.157



AMARANTE wf стр.158



SARDONYX wf стр.160



TEAK wf стр.161



CHIARA wf / df стр.162



OXYDO wf / df стр.163



FERRO wf стр.166



FUME wf / df стр.170



GRANITO wf стр.155



QUARZITE wf / df стр.171



ROOKKWARTS wf / df стр.172



Tighel

● TIGHEL BRIK® — ангобированный кирпич ручной формовки с идеально гладкой поверхностью (в процессе производства дополнительно обработан водой).

CERITE wf / df стр.176



MOSAGAAT SMOOK wf стр.185



OGENAGAAT wf / df стр.180



KALAHARI wf / df стр.184



THAR wf стр.186



OPALINE SMOOK df стр.187



ZAGORA wf / df стр.188



POLAR wf / df стр.189



●
Водопоглощение

12%

Средняя прочность
на сжатие

30

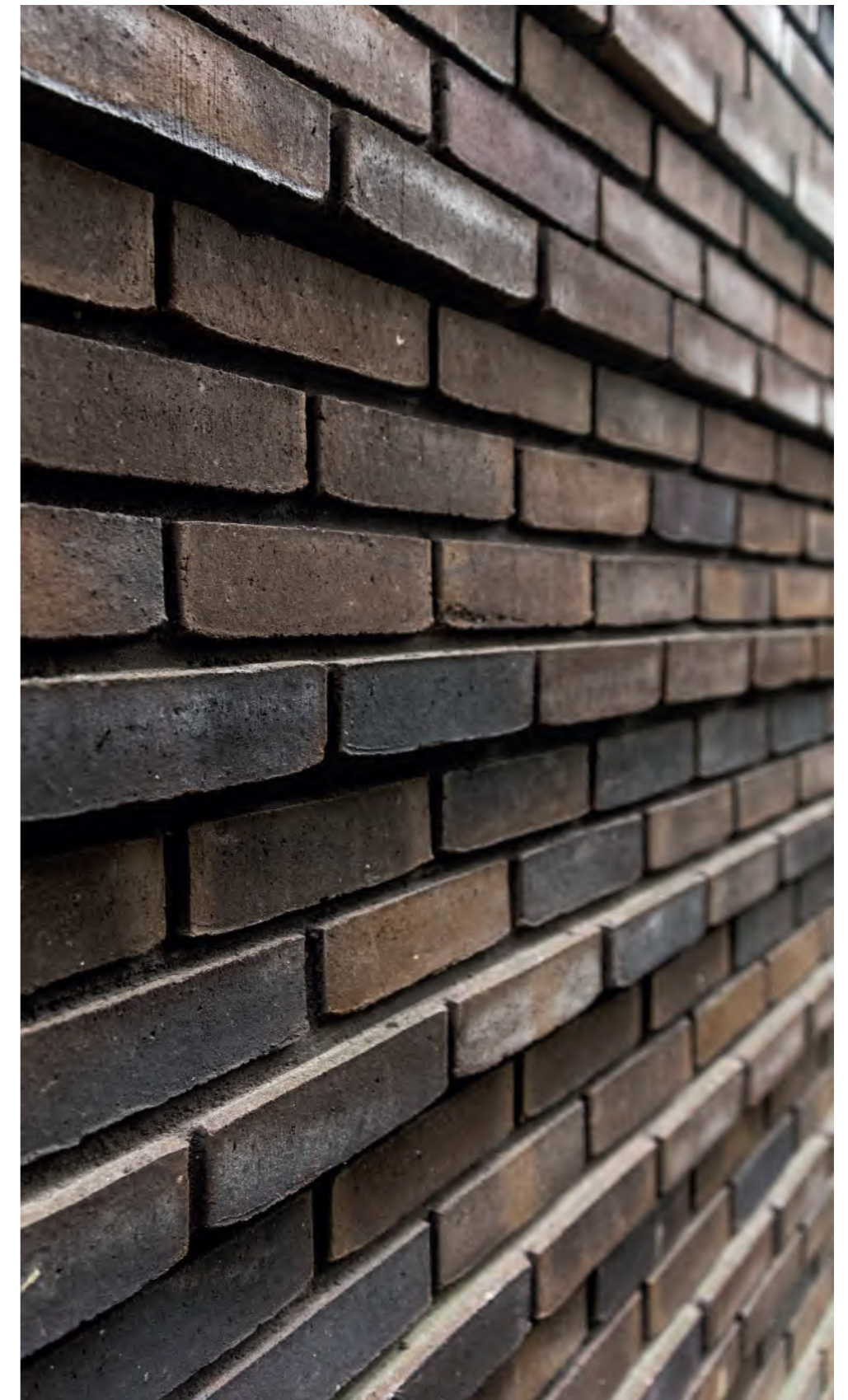
Класс
морозостойкости

F2

Расход на м²

73 / 58





GABBRO
METALLIC
wf

25040741

ENGELS BAKSTEEN

ENGELS BAKSTEEN

25047801

GRANITO
wf



Водопоглощение

12%

Средняя прочность
на сжатие

30

Класс
морозостойкости

F2

Расход на м²

73



Водопоглощение

12%

Средняя прочность
на сжатие

30

Класс
морозостойкости

F2

Расход на м²

73



●
Водопоглощение

12%

Средняя прочность
на сжатие

30

Класс
морозостойкости

F2

Расход на м²

73 / 58



●
Водопоглощение

12%

Средняя прочность
на сжатие

30

Класс
морозостойкости

F2

Расход на м²

73 / 58





Водопоглощение

12%

Средняя прочность
на сжатие

30

Класс
морозостойкости

F2

Расход на м²

73



SARDONYX
wf

25044901

ENGELS BAKSTEEN

ENGELS BAKSTEEN

25046801

TEAK
wf

●
Водопоглощение

12%

Средняя прочность
на сжатие

30

Класс
морозостойкости

F2

Расход на м²

73



●
Водопоглощение

12%

Средняя прочность
на сжатие

30

Класс
морозостойкости

F2

Расход на м²

73



CHIARA
wf / df

25041901 / 25141901

ENGELS BAKSTEEN

ENGELS BAKSTEEN

25044501 / 25144501

OXYDO
wf / df

●
Водопоглощение

14%

Средняя прочность
на сжатие

15

Класс
морозостойкости

F2

Расход на м²

73 / 58



●
Водопоглощение

12%

Средняя прочность
на сжатие

30

Класс
морозостойкости

F2

Расход на м²

73 / 58







Водопоглощение

12%

Средняя прочность
на сжатие

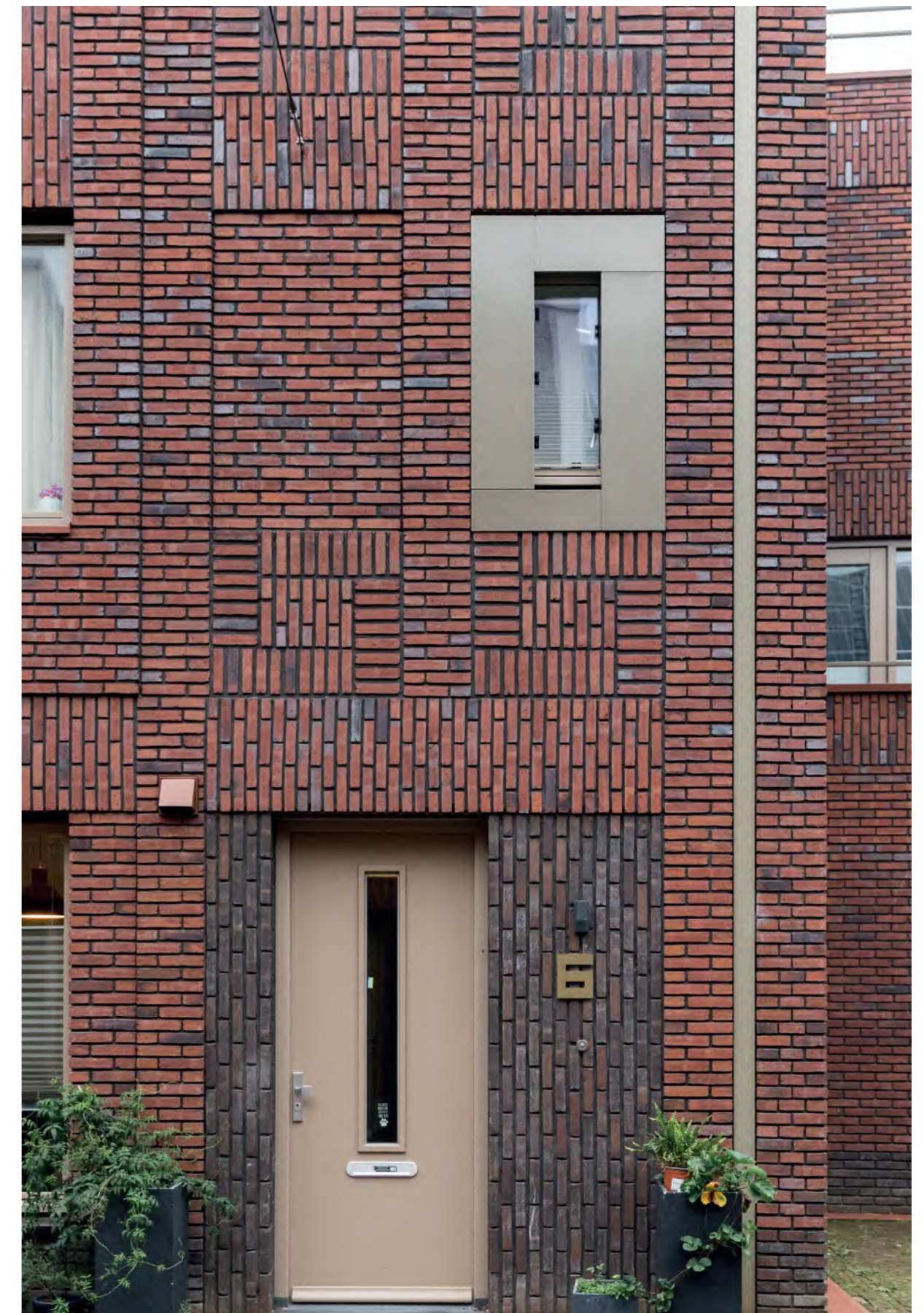
30

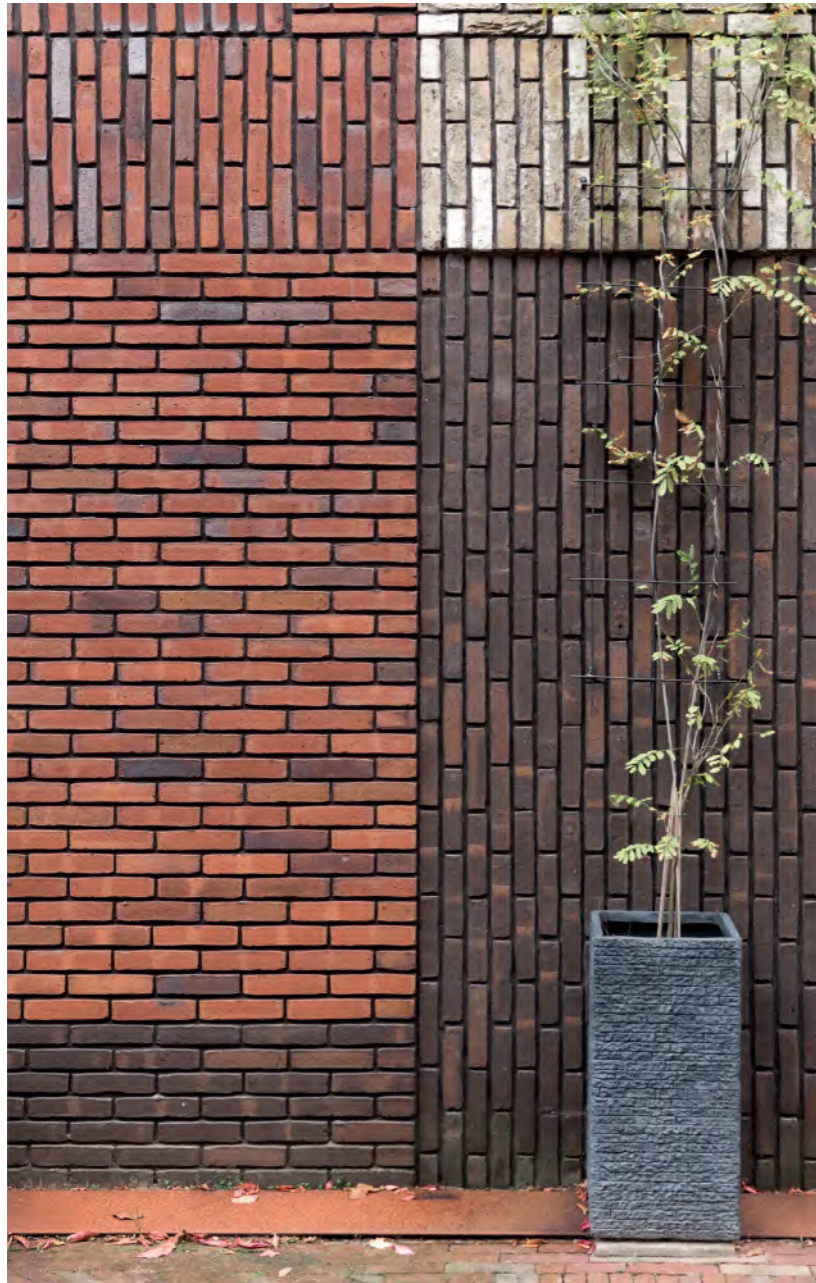
Класс
морозостойкости

F2

Расход на м²

73





●
Водопоглощение

12%

Средняя прочность
на сжатие

30

Класс
морозостойкости

F2

Расход на м²

73 / 58



●
Водопоглощение

14%

Средняя прочность
на сжатие

15

Класс
морозостойкости

F2

Расход на м²

73 / 58



●
Водопоглощение

14%

Средняя прочность
на сжатие

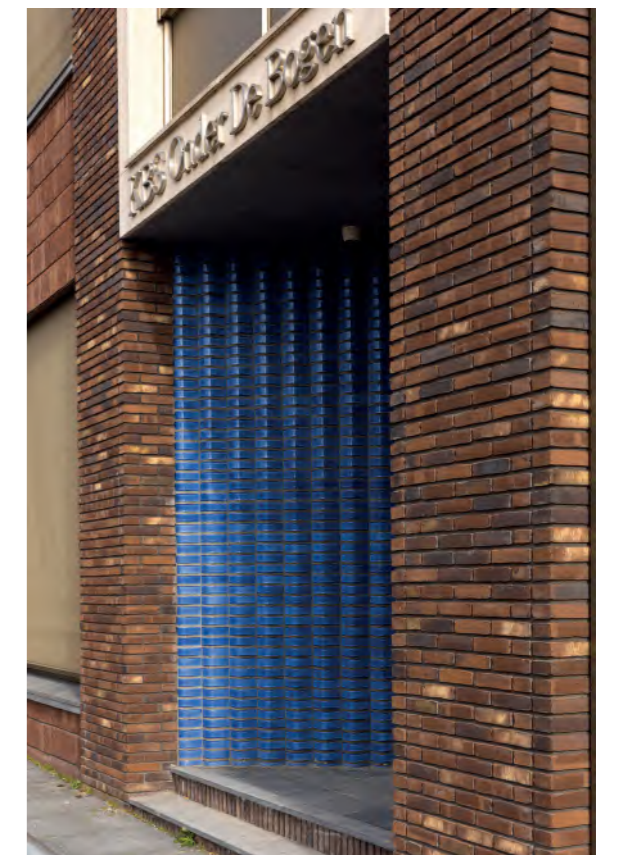
15

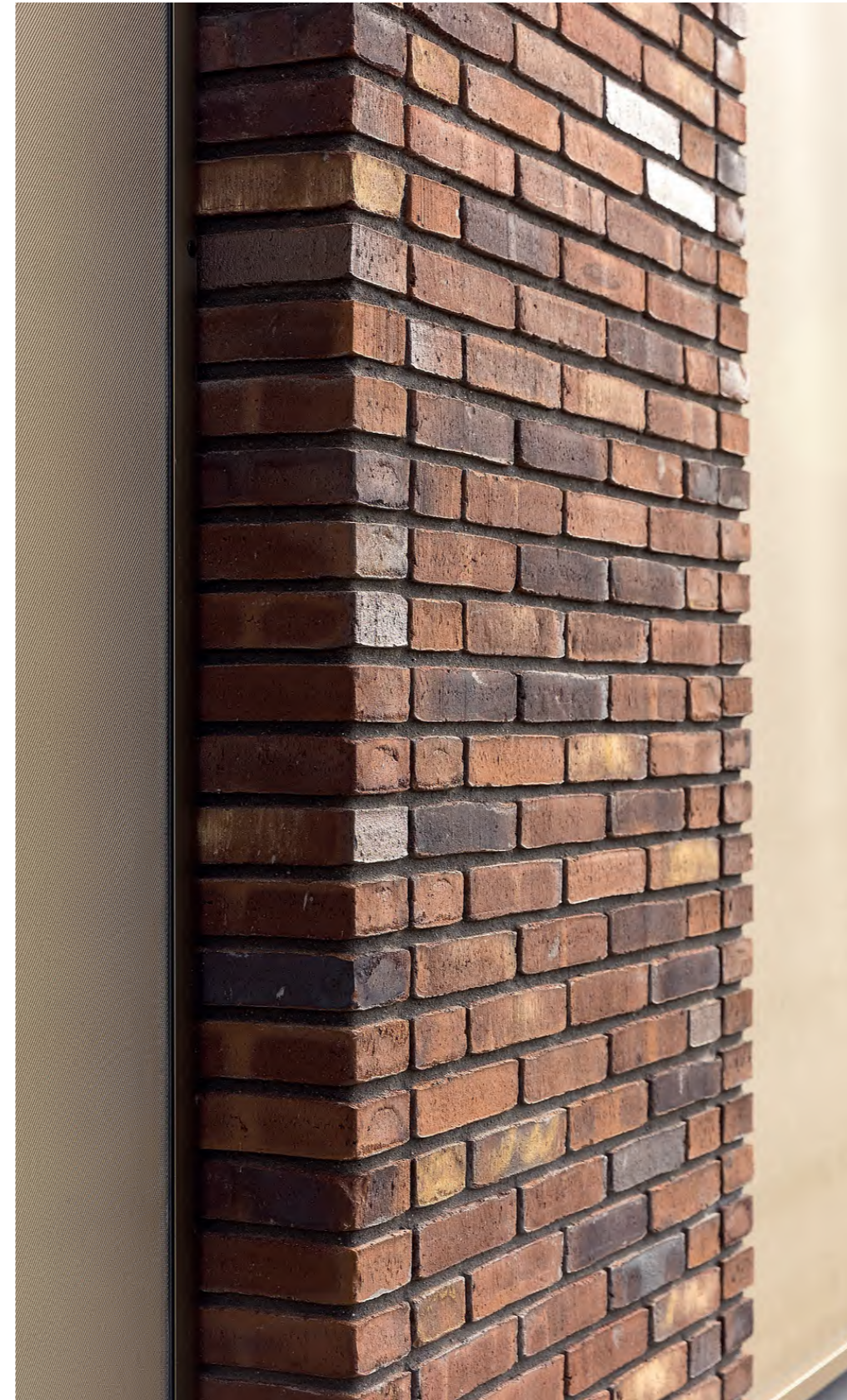
Класс
морозостойкости

F2

Расход на м²

73 / 58





●
Водопоглощение

20%

Средняя прочность
на сжатие

15

Класс
морозостойкости

F2

Расход на м²

73 / 58





●
Водопоглощение

20%

Средняя прочность
на сжатие

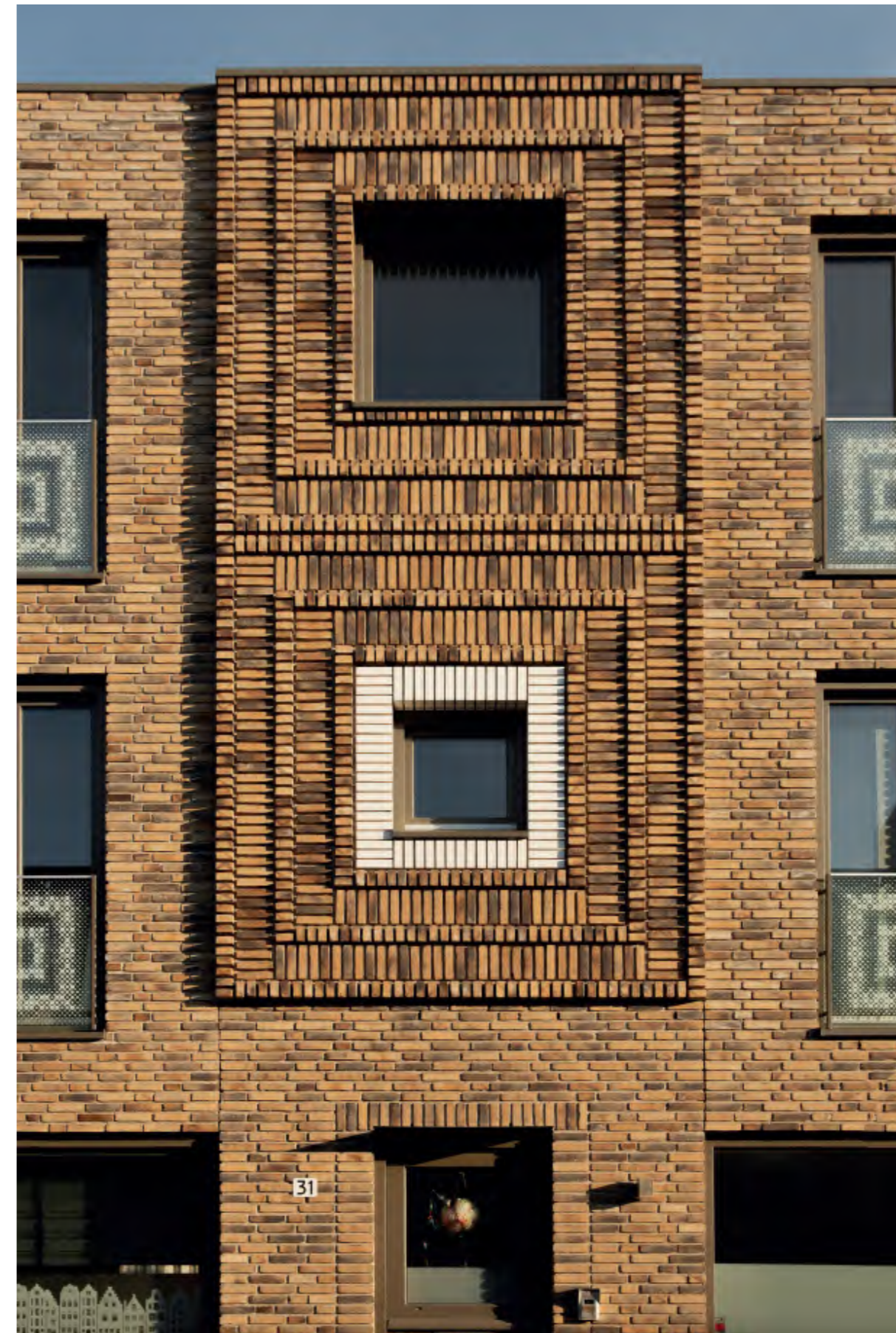
15

Класс
морозостойкости

F2

Расход на м²

73 / 58





KALAHARI
wf / df

25044301 / 25144301

ENGELS BAKSTEEN

ENGELS BAKSTEEN

25044201

MOSAGAAT
SMOOK
wf

●
Водопоглощение

20%

Средняя прочность
на сжатие

15

Класс
морозостойкости

F2

Расход на м²

73 / 58



●
Водопоглощение

20%

Средняя прочность
на сжатие

15

Класс
морозостойкости

F2

Расход на м²

73



THAR
wf

25043501

ENGELS BAKSTEEN

ENGELS BAKSTEEN

25143201

OPALINE
SMOOK
df

●
Водопоглощение

10%

Средняя прочность
на сжатие

40

Класс
морозостойкости

F2

Расход на м²

73



●
Водопоглощение

20%

Средняя прочность
на сжатие

15

Класс
морозостойкости

F2

Расход на м²

58



●
Водопоглощение

20%

Средняя прочность
на сжатие

15

Класс
морозостойкости

F2

Расход на м²

73 / 58



●
Водопоглощение

10%

Средняя прочность
на сжатие

40

Класс
морозостойкости

F2

Расход на м²

73 / 58



WYATT wf / df стр.192



POPPY wf / df стр.193



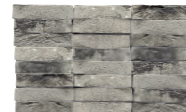
LUCY wf стр.194



JOHN JAMES JUNIOR wf / df стр.198



HAZEL wf стр.199



SMOKED

● SMOKED – кирпич, который обжигается дважды для получения оттенков серого для создания стильных современных фасадов и интерьеров.

FRANKLIN стр.200



EDEN wf / df стр.204



COLUMBUS wf стр.208



CHESTER wf стр.209



AXELLE wf / df стр.210



WYATT
wf / df

●
Водопоглощение

20%

Средняя прочность
на сжатие

15

Класс
морозостойкости

F2

Расход на м²

73 / 58



JOSEPH BRICKS

JOSEPH BRICKS

POPPY
wf / df

●
Водопоглощение

8%

Средняя прочность
на сжатие

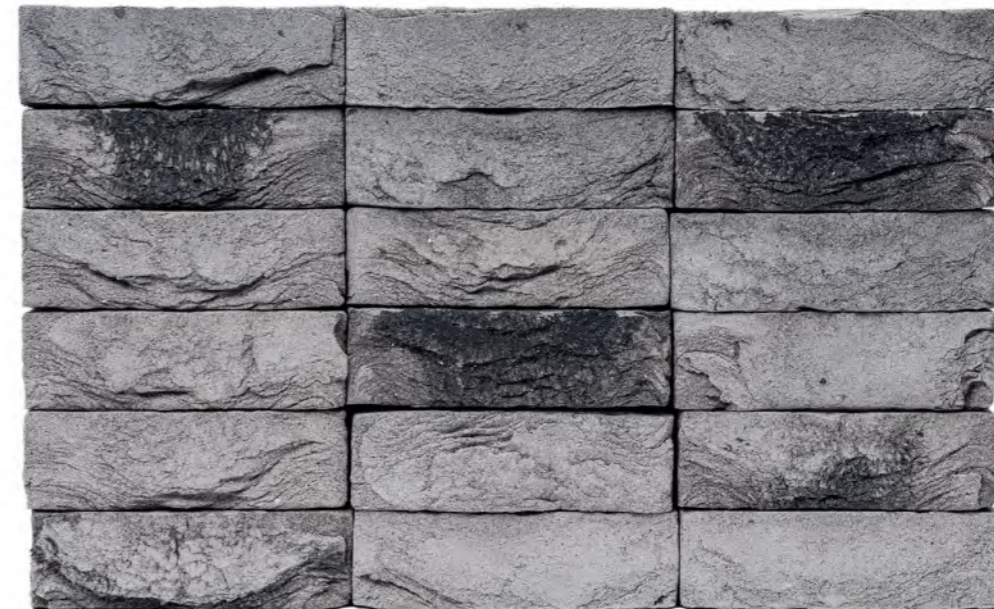
25

Класс
морозостойкости

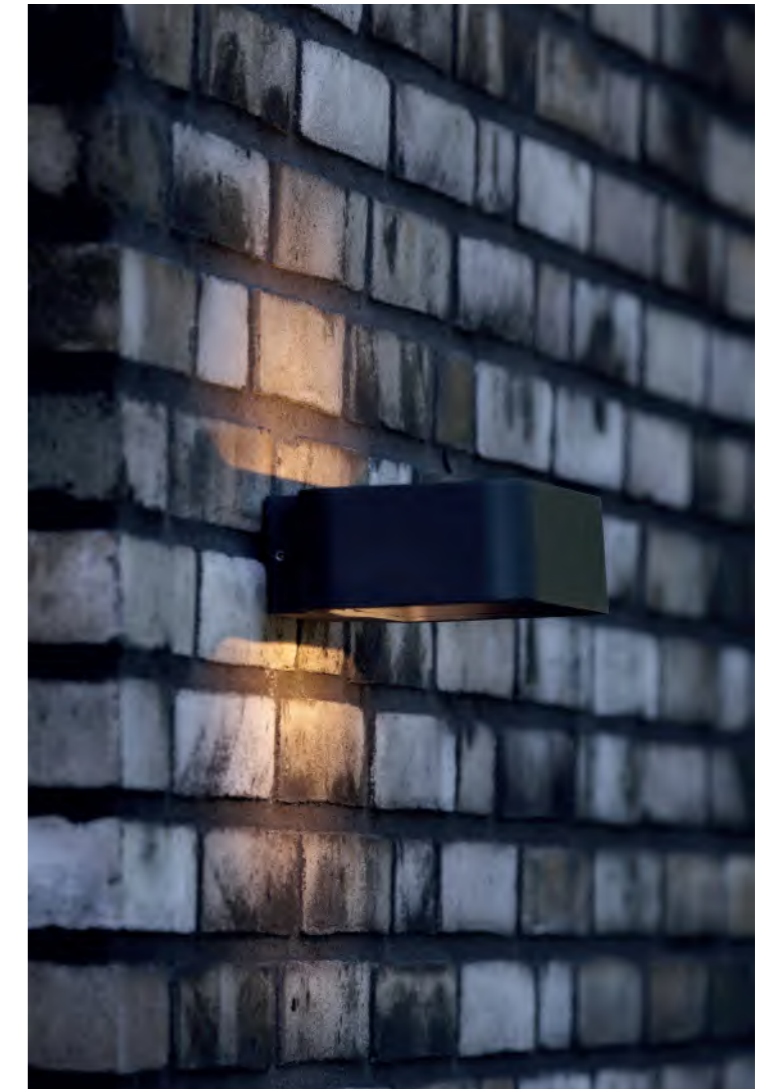
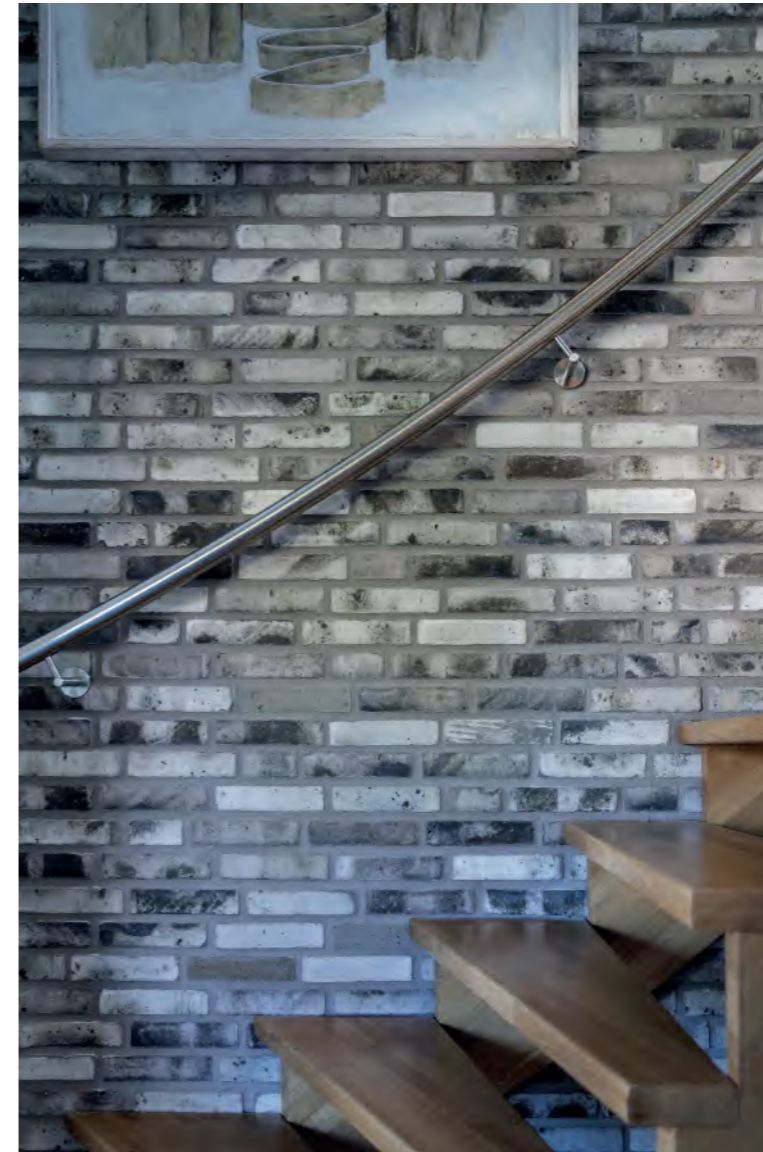
F2

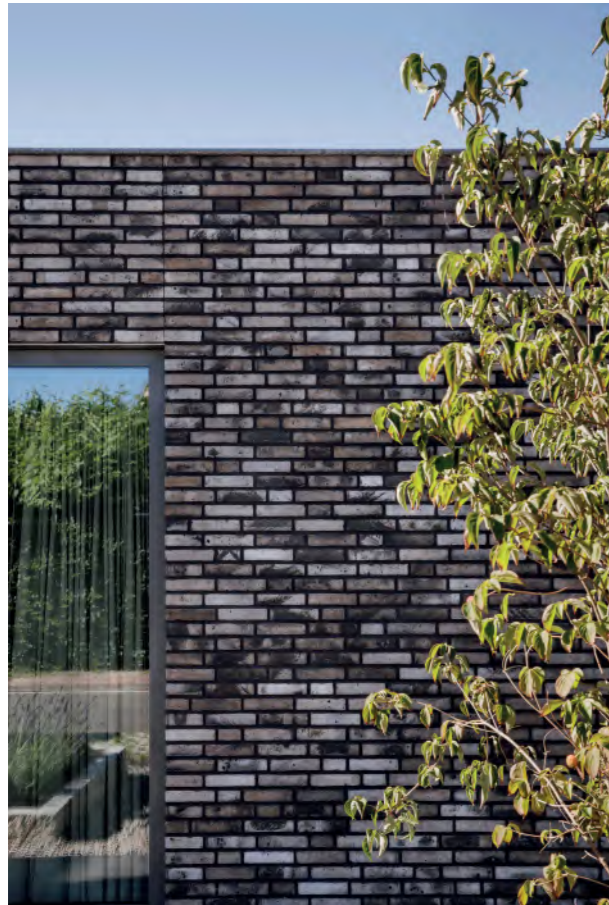
Расход на м²

73 / 58



- Водопоглощение
10%
- Средняя прочность
на сжатие
25
- Класс
морозостойкости
F2
- Расход на м²
73





JOHN JAMES JUNIOR
wf / df

●
Водопоглощение

8%

Средняя прочность
на сжатие

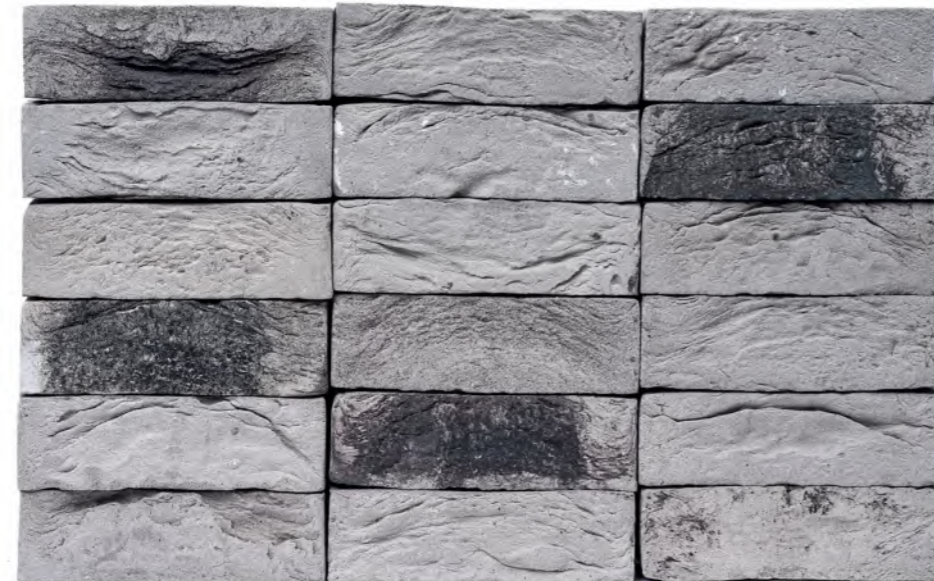
25

Класс
морозостойкости

F2

Расход на м²

73 / 58



JOSEPH BRICKS

JOSEPH BRICKS

HAZEL
wf

●
Водопоглощение

8%

Средняя прочность
на сжатие

25

Класс
морозостойкости

F2

Расход на м²

73





Водопоглощение

5%

Средняя прочность на сжатие

12,5

Класс морозостойкости

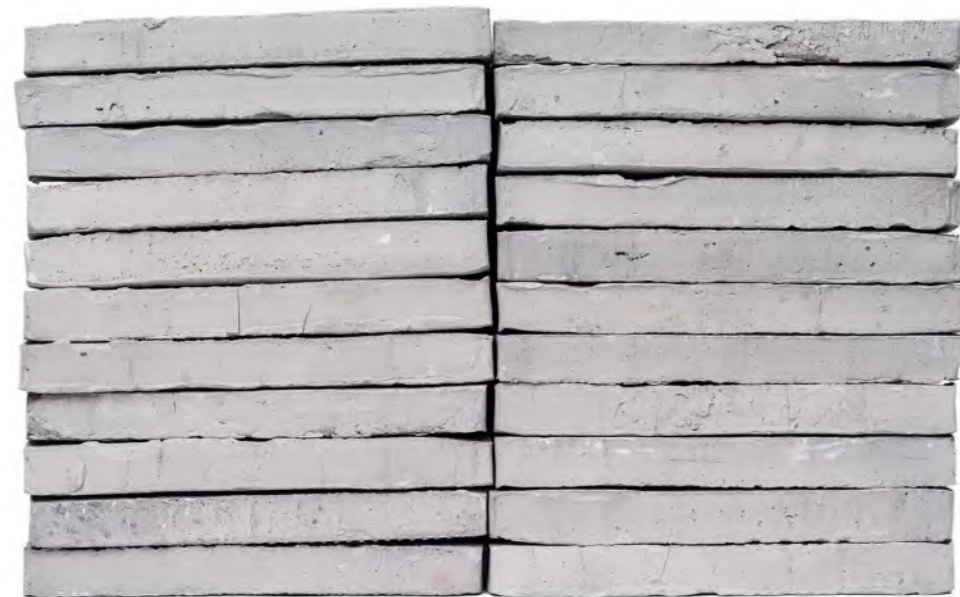
F2

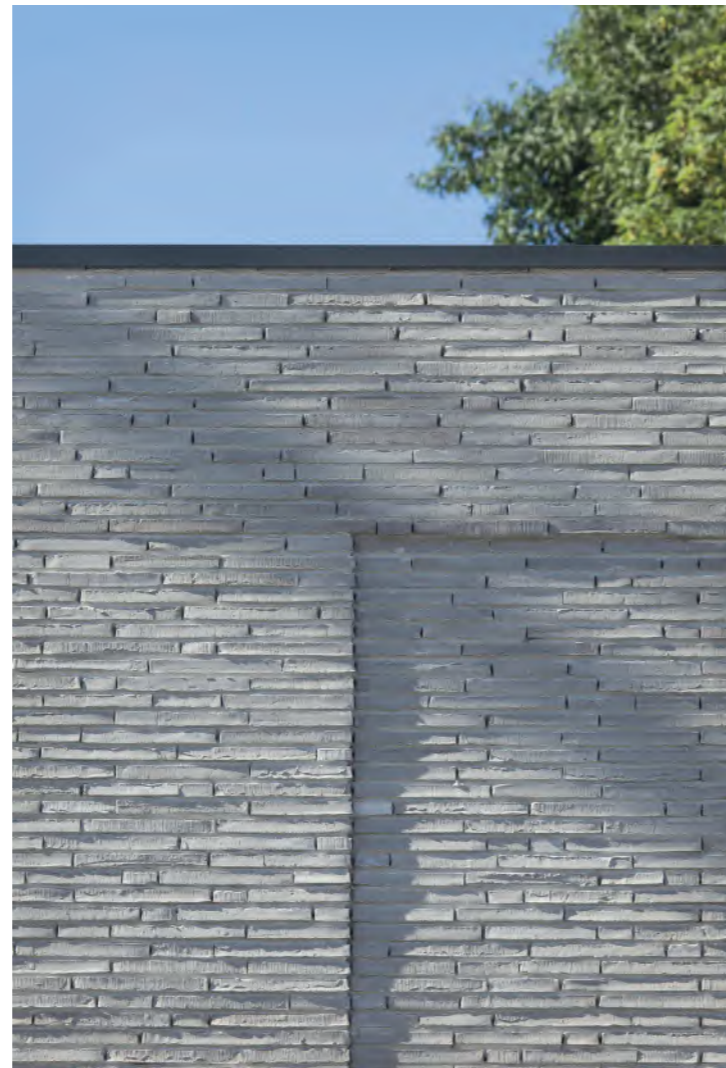
Расход на м²

63

Размер

337x87x36 мм





●
Водопоглощение

10%

Средняя прочность
на сжатие

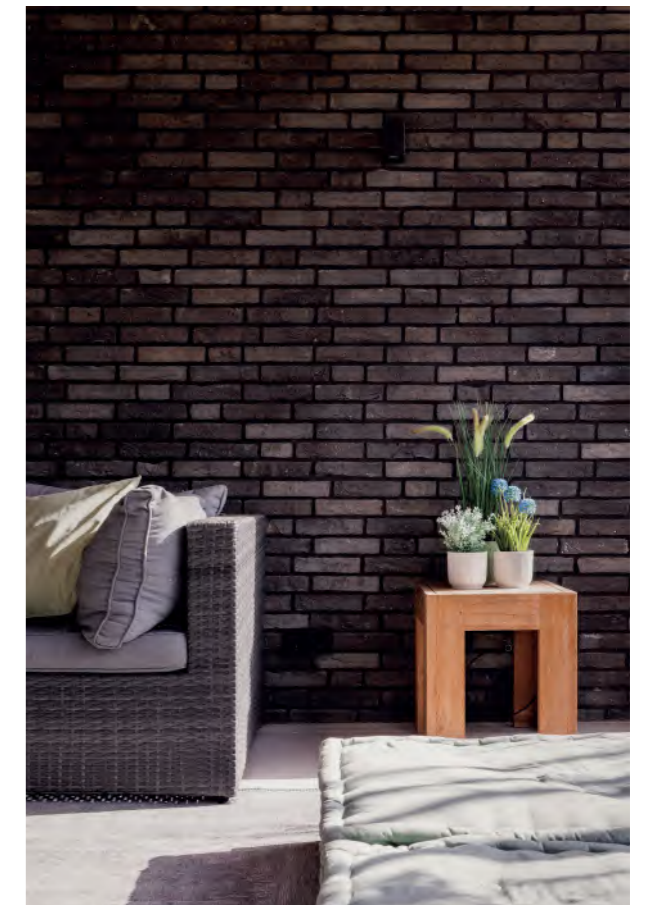
25

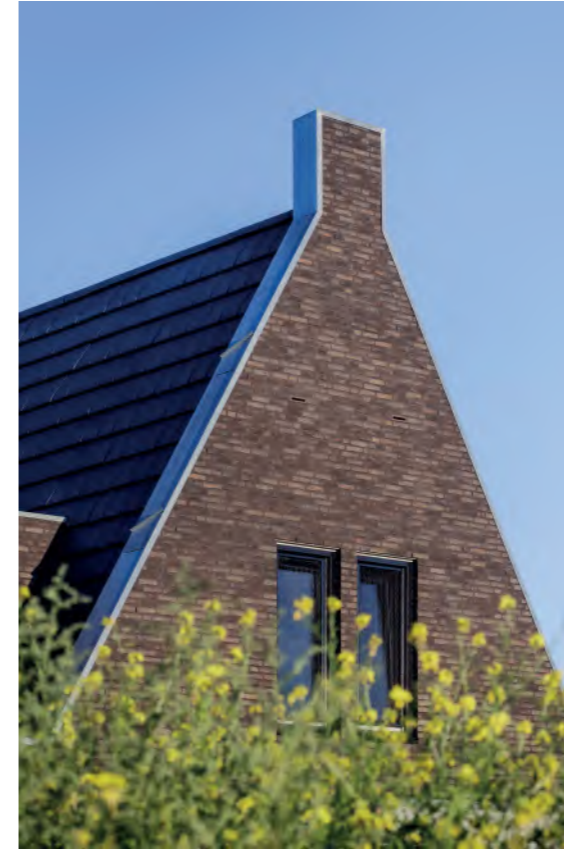
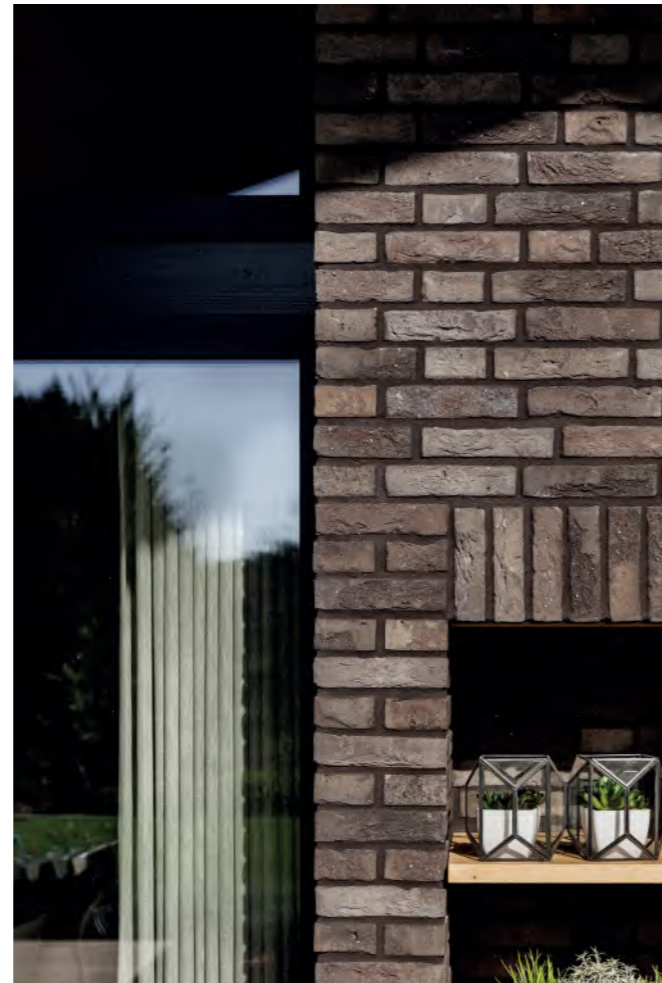
Класс
морозостойкости

F2

Расход на м²

73 / 58





COLUMBUS
wf

●
Водопоглощение

12%

Средняя прочность
на сжатие

30

Класс
морозостойкости

F2

Расход на м²

73



JOSEPH BRICKS

JOSEPH BRICKS

CHESTER
wf

●
Водопоглощение

10%

Средняя прочность
на сжатие

17,5

Класс
морозостойкости

F2

Расход на м²

73



●
Водопоглощение

10%

Средняя прочность
на сжатие

17,5

Класс
морозостойкости

F2

Расход на м²

73 / 58



