



אילוף

Engels Baksteen

2023

210×100×50 mm (WF) / 215×100×65 mm (DF)  
/ eco-friendly and natural / 4 types of clay, 25 types of sand, water and fire / 115 primary colors

Catalog Engels Baksteen  
2023

210×100×50 mm (WF) / 215×100×65 mm (DF)  
/ eco-friendly and natural / 4 types of clay, 25 types  
of sand, water and fire / 115 primary colors

# לבנה Engels Baksteen

אנג'לס בקשטיין היא יצרנית לבני ציפוי בעבודת יד באיכות הגבוהה ביותר מהולנד. מגוון הלבנים של אנג'לס בקשטיין מאפשר לאדריכלים, מעצבים ולקוחות לממש כל הרעיונות, לבצע את הניסויים הנועזים ביותר וליצור יצירות מופת אמיתיות של אדריכלות לבנים

הוא מפעל גדול עם כושר ייצור משמעותי, המאפשר לייצר עד 140 מיליון יחידות של מוצרים בשנה

ההיסטוריה של החברה מתחילה בשנת 1913 כעסק משפחתי. מאז הקמתה, החברה נמצאת בבעלות משפחת אנג'לס. כיום החברה מנוהלת על ידי הדור החמישי למשפחה



אנג'לס בקשטיין זכה בתואר "חברה מלכותית" ב-2013. המלך מעניק את התואר "מלכותי" לחברה אחת בלבד בענף. התואר ניתן למנהיגים בתחומם, הוא בעל חשיבות לאומית וקיים לפחות 100 שנים

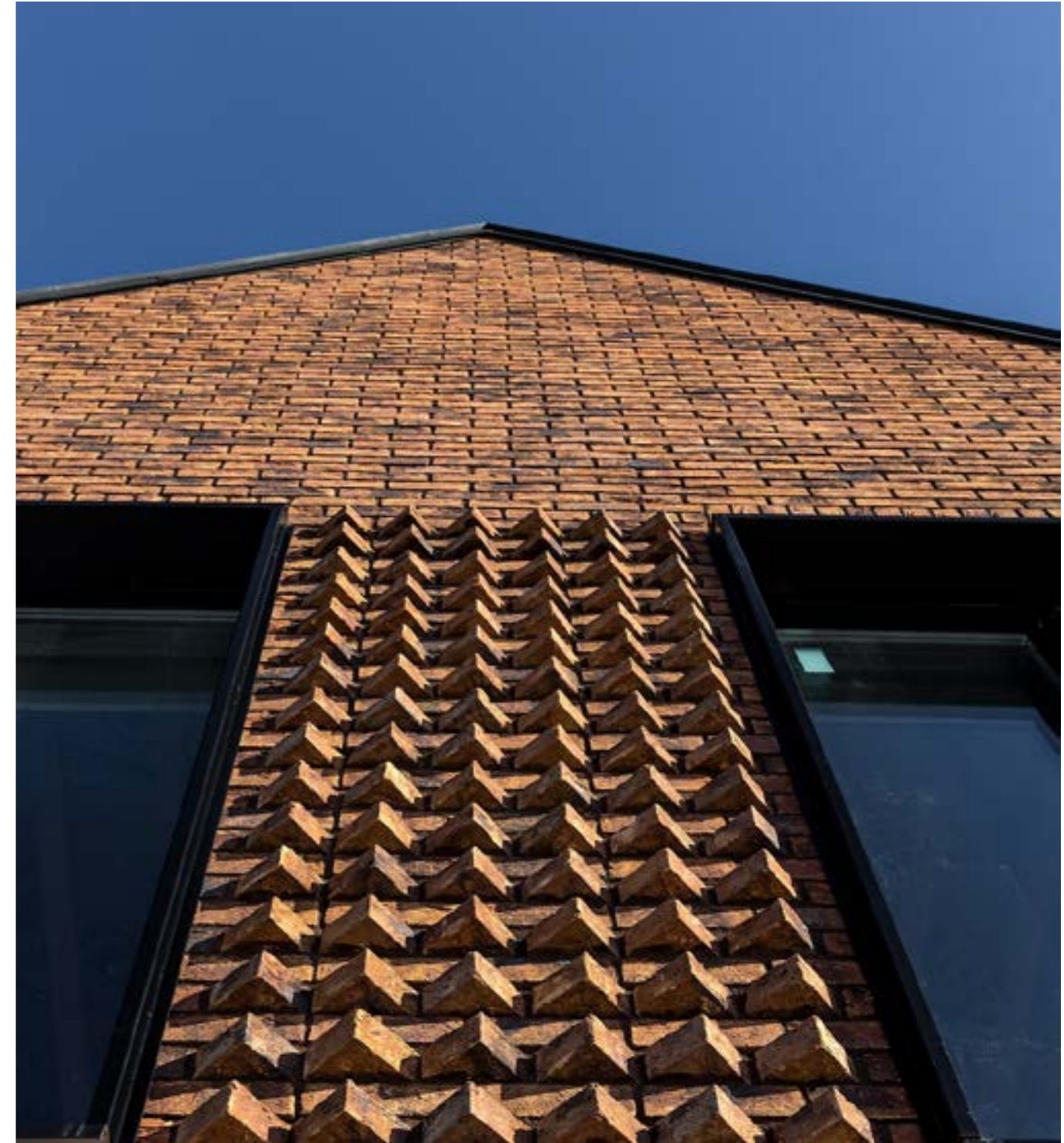
# למעלה מ-230 סוגי אנג'לס בקשטיין מיוצגים בקו לבנים שונה בצבע ובגודל

פלטת צבעים מגוונת, בשילוב עם טקסטורות רבות,  
מאפשרת ליישם את הפתרונות האדריכליים הנועזים  
ביותר עם לבנים

● צבעי יסוד 115

● שתי מידו- 50\*100\*210 מ"מ (WF) ו 65\*100\*215 מ"מ (DF)

● מרקמים 4



# סוגים של 4 חימר, 25 סוגים של חול, מים נקיים ואש

● לבנים הם לא רק חומר בניין, אלא אחד החומרים האמנותיים הטובים ביותר שיוצרים מראה של סביבה מודרנית עירונית ופרברית נוחה. השילוב של צבע, קומפוזיציה ומרקם מאפשר לך ליצור תמונה ייחודית לחלוטין

# שלבי ייצור

1 חרס וחול מועברים למפעל. בייצור נעשה שימוש בחומרי גלם טבעיים ואיכותיים בלבד: 4 סוגי חרס, 25 סוגי חול, מים טהורים ואש

2 מתבצע ניתוח כימי של חומרי גלם

3 חרס מוזן לתוך קופסה מיוחדת, שם הוא מעורבב עם חול ומרסק, הופך לחול דפוס בהשפעת אדים ומים

4 כדור חרס" שנוצר מעובד בחול רטוב ואז נכנס לתבניות שטופלו מראש בחול יבש

5 ה"גולמי" המתקבל בדרך זו מונח בתבניות ומוזן לתאי ייבוש להסרת עודפי לחות (לפחות ל 48 שעות

6 השלב האחרון של ייצור הלבנים הוא שריפה. תהליך שריפה מתרחש בתוך כבשן מנהרה, שלאורכו נעה עגלה עמוסה. טמפרטורת החשיפה עולה בהדרגה, ומגיעה למקסימום של 1250 מעלות

לבני אנג'לס מיוצרות במצב מסוע, תוך שימוש בקווים אוטומטיים מודרניים. מתקני ייצור מספקים אפשרות לייצור רצוף ובטוח של מוצר ידידותי לסביבה בעל תכונות ביצועים מעולות

אנו מבינים את הבקשות  
והצרכים של לקוחותינו  
(אדריכלים, מעצבים ולקוחות  
בנייה), ולכן אנו מייצרים  
מוצרים באיכות גבוהה  
ומספקים שירות מקצועי

אנו מארגנים טיולים אדריכליים להולנד  
עם ביקור במתקנים המעניינים ביותר של  
אדריכלות לבנים

אנו מספקים את קטלוג החומרים הגדול והנוח  
ביותר

אוסף את אלבום הפרויקטים המרשים ביותר  
להשראה

אנו עוזרים בארגון אולמות תצוגה ואולמות  
תצוגה עם לבנים

לספק מוצר דוגמאות והדגמה טבליות

HANDFORM

/

VORMBAK

/

TIGHELBIK®

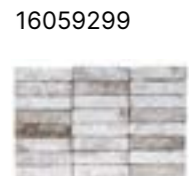
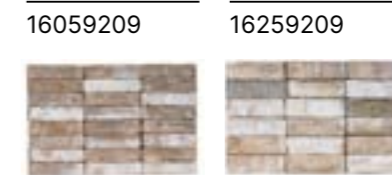
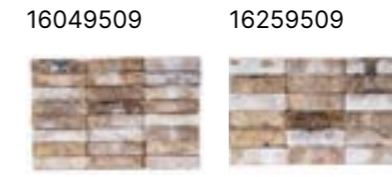
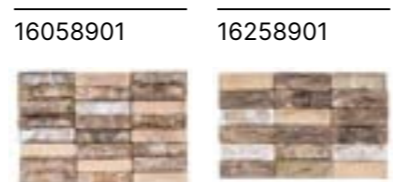
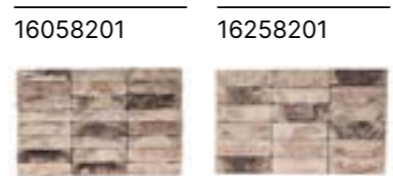
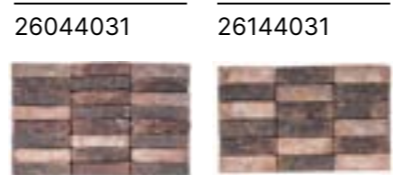
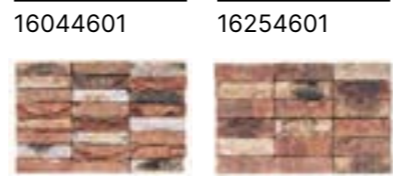
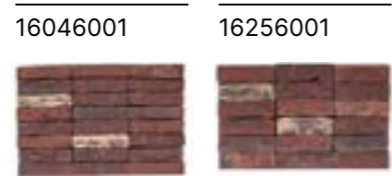
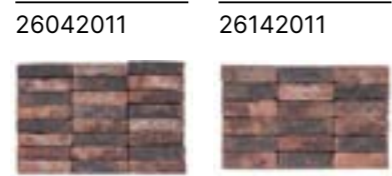
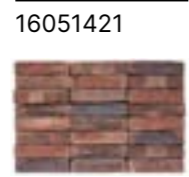
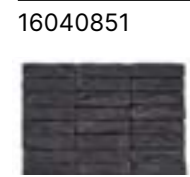
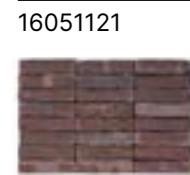
/

RETRO



# Handform

קלאסי ומעוצב ביד עם מרקם אופייני,  
 בתהליך הייצור, ריק הלבנים "כדור חימר"  
 מטופל בחול רטוב





●  
ספיגת מים

10%

חוזק לחיצה בימוני

25

מעמד התנגדות לקור

F2

צריכה למ"ר

73

●  
ספיגת מים

10%

חוזק לחיצה בימוני

25

מעמד התנגדות לקור

F2

צריכה למ"ר

58





ספיגת מים

10%

חוזק לחיצה בימוני

25

מעמד התנגדות לקור

F2

צריכה למ"ר

73



ספיגת מים

10%

חוזק לחיצה בימוני

25

מעמד התנגדות לקור

F2

צריכה למ"ר

73





●  
ספיגת מים

10%

חוזק לחיצה בינוני

25

מעמד התנגדות לקור

F2

צריכה למ"ר

73

●  
ספיגת מים

10%

חוזק לחיצה בינוני

25

מעמד התנגדות לקור

F2

צריכה למ"ר

58





ספיגת מים

10%

חוזק לחיצה בינוני

25

מעמד התנגדות לקור

F2

צריכה למ"ר

73



ספיגת מים

10%

חוזק לחיצה בינוני

25

מעמד התנגדות לקור

F2

צריכה למ"ר

73





ספיגת מים

10%

חוזק לחיצה בינוני

25

מעמד התנגדות לקור

F2

צריכה למ"ר

73



ספיגת מים

10%

חוזק לחיצה בינוני

25

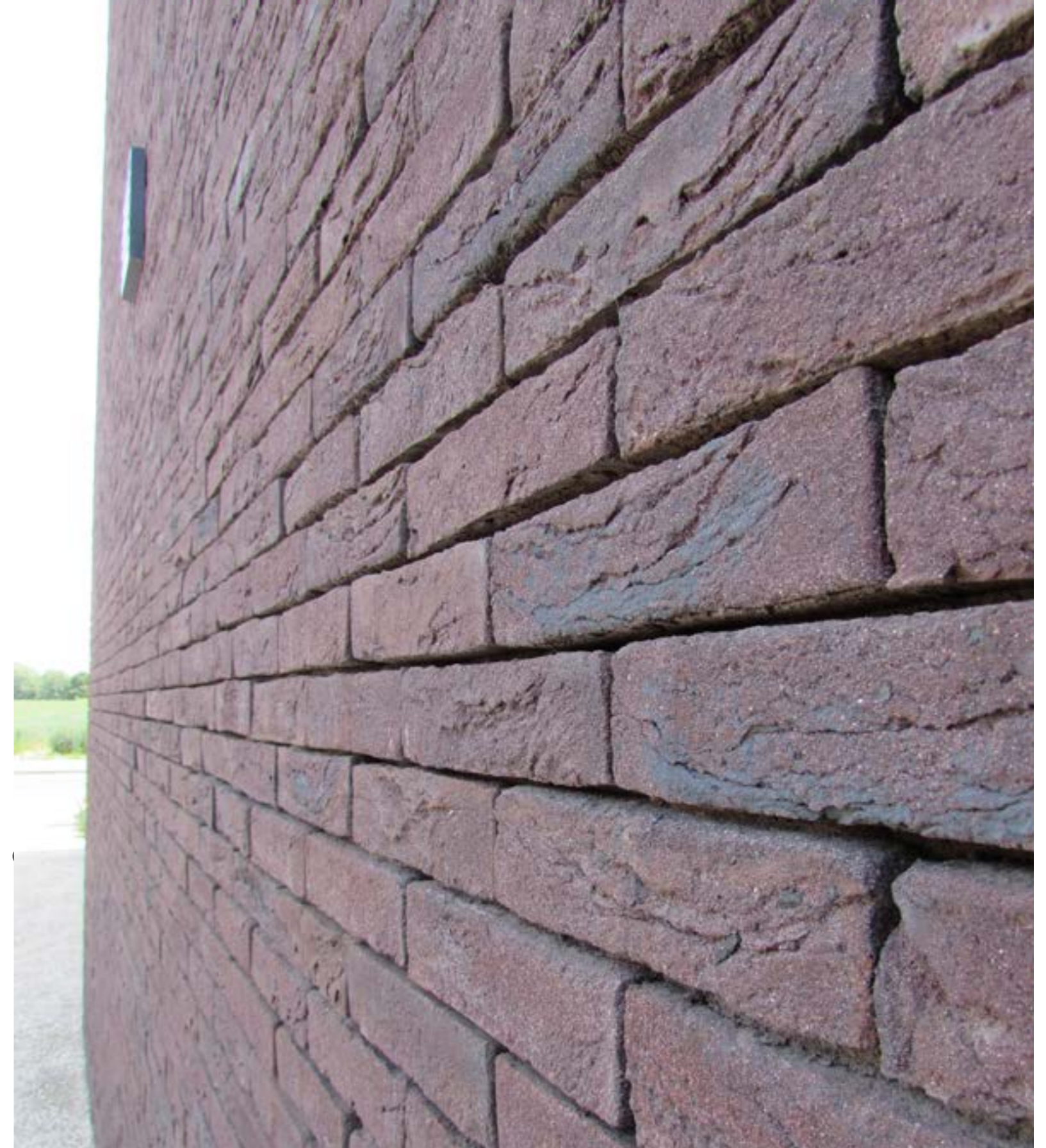
מעמד התנגדות לקור

F2

צריכה למ"ר

58







●  
ספיגת מים

10%

חוזק לחיצה בינוני

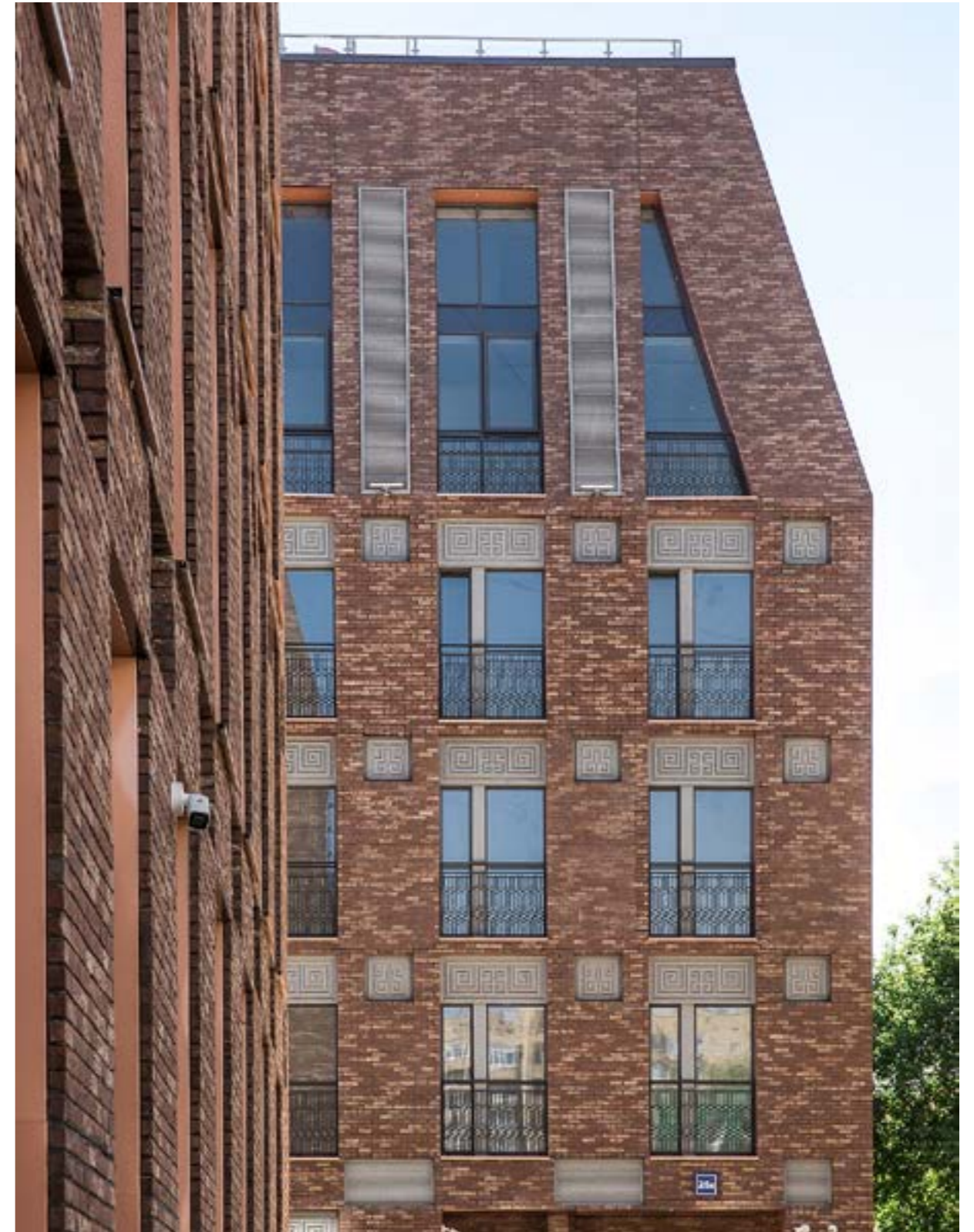
25

מעמד התנגדות לקור

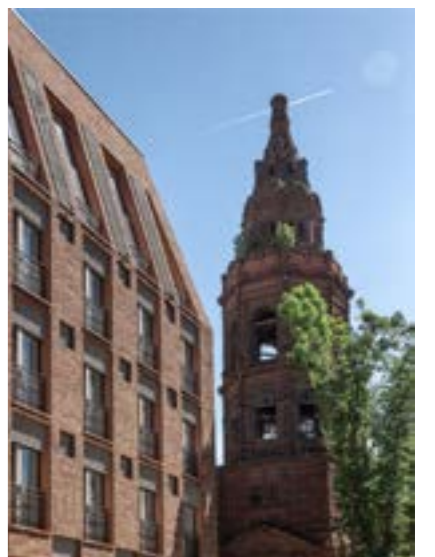
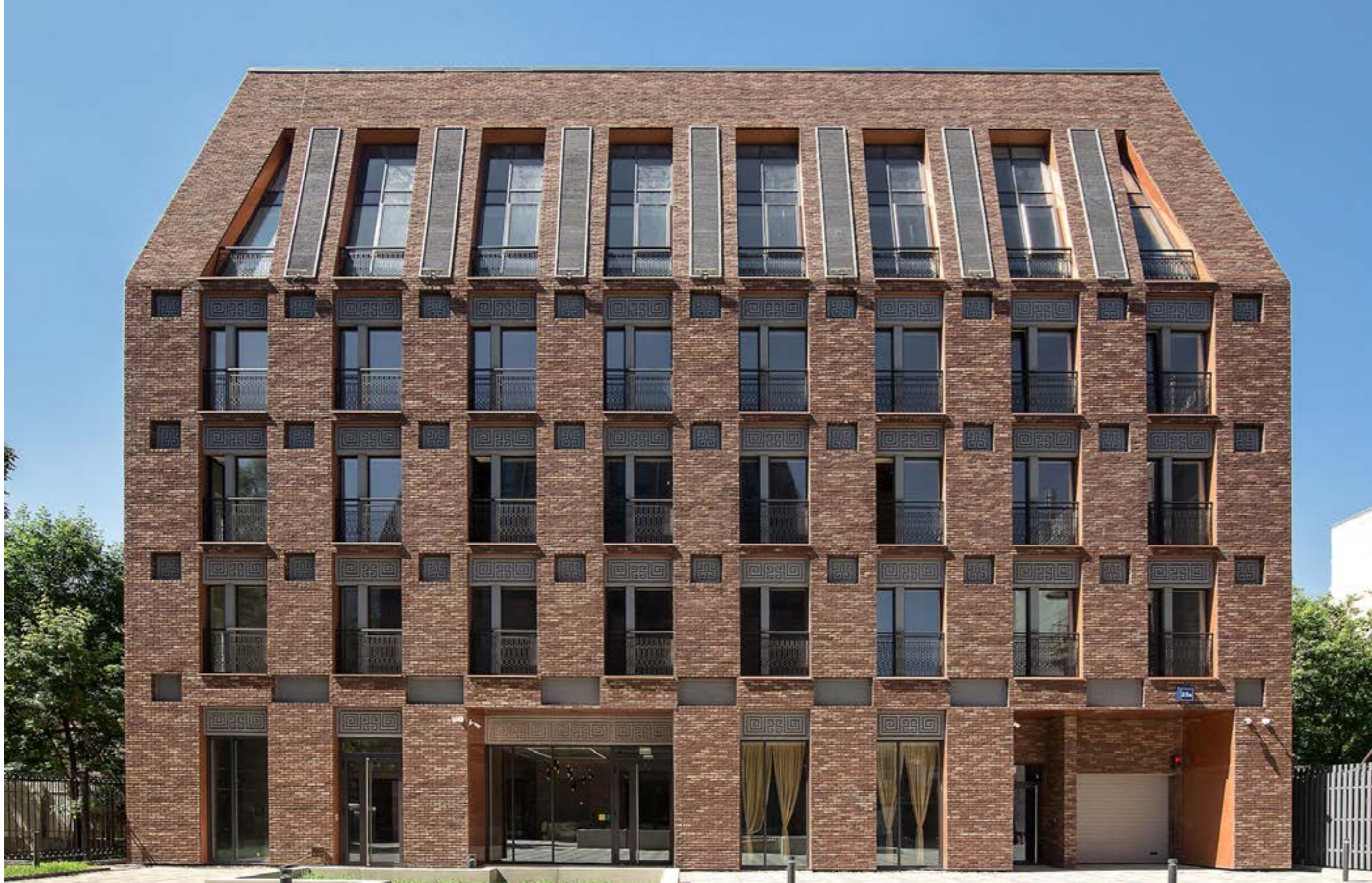
F2

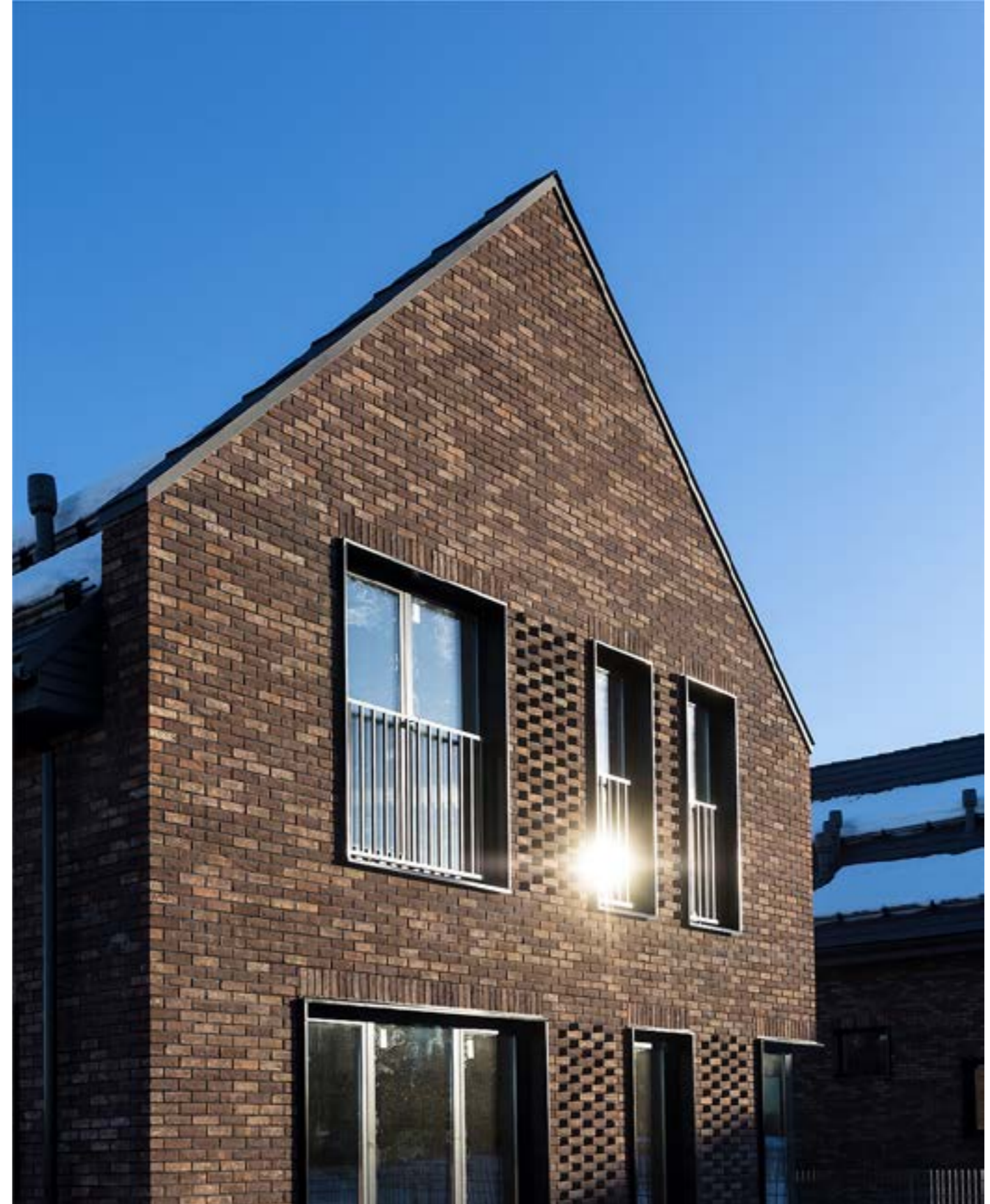
צריכה למ"ר

58











ספיגת מים

10%

חוזק לחיצה בימוני

17,5

מעמד התנגדות לקור

F2

צריכה למ"ר

73



ספיגת מים

10%

חוזק לחיצה בימוני

30

מעמד התנגדות לקור

F2

צריכה למ"ר

58







ספיגת מים

10%

חוזק לחיצה בינוני

30

מעמד התנגדות לקור

F2

צריכה למ"ר

73



ספיגת מים

10%

חוזק לחיצה בינוני

30

מעמד התנגדות לקור

F2

צריכה למ"ר

58







●  
ספיגת מים

10%

חוזק לחיצה בינוני

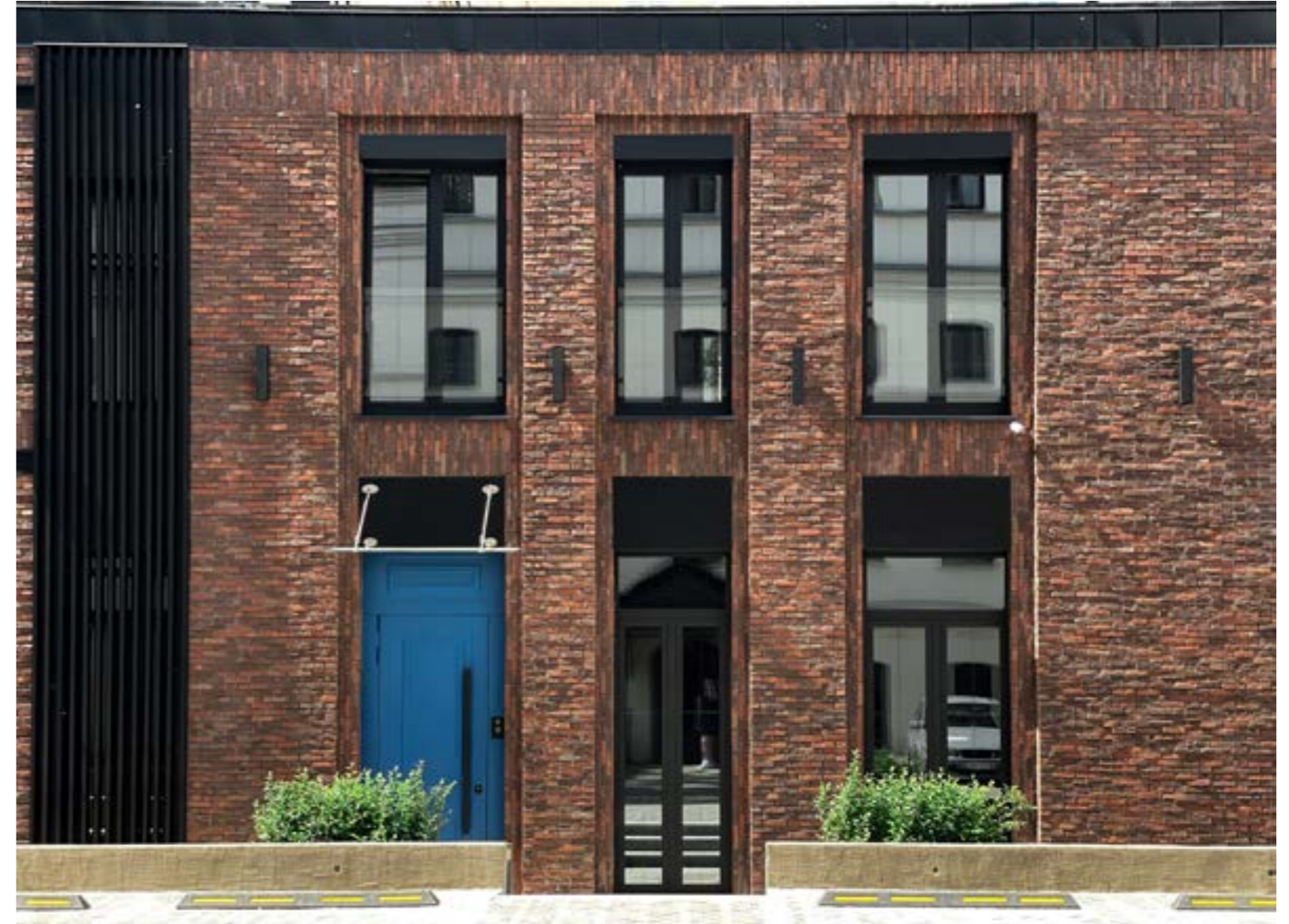
25

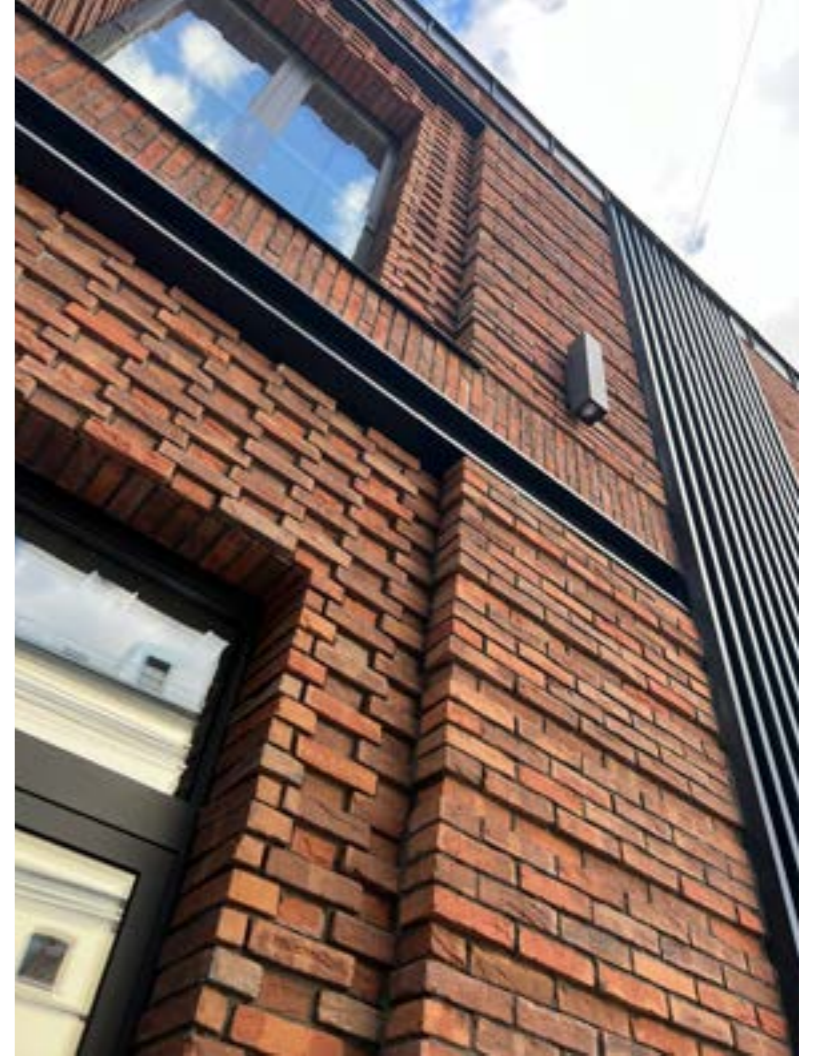
מעמד התנגדות לקור

F2

צריכה למ"ר

73









ספיגת מים

12%

חוזק לחיצה בינוני

30

מעמד התנגדות לקור

F2

צריכה למ"ר

73



ספיגת מים

12%

חוזק לחיצה בינוני

30

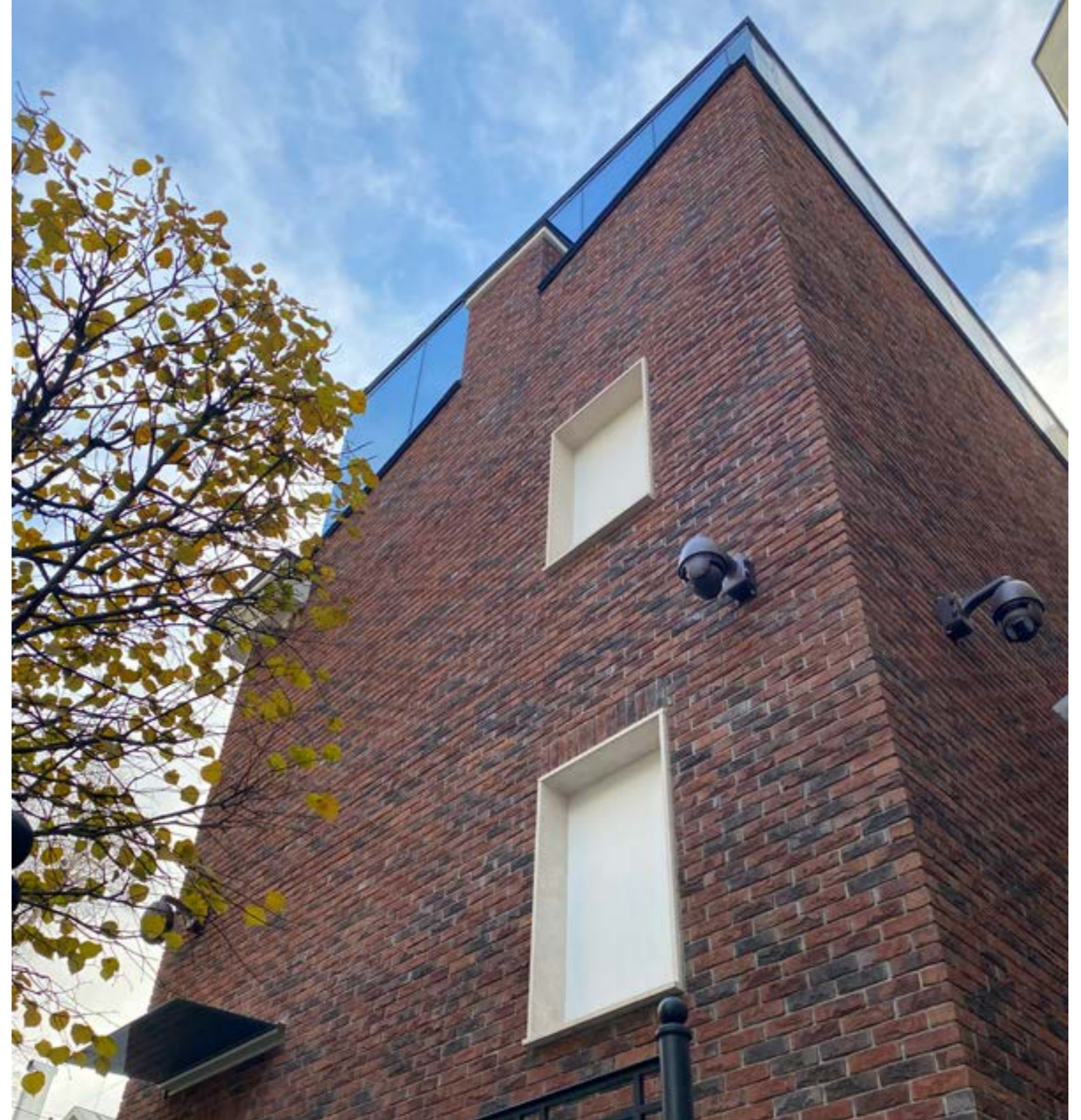
מעמד התנגדות לקור

F2

צריכה למ"ר

58







ספיגת מים

10%

חוזק לחיצה בימוני

30

מעמד התנגדות לקור

F2

צריכה למ"ר

73



ספיגת מים

10%

חוזק לחיצה בימוני

30

מעמד התנגדות לקור

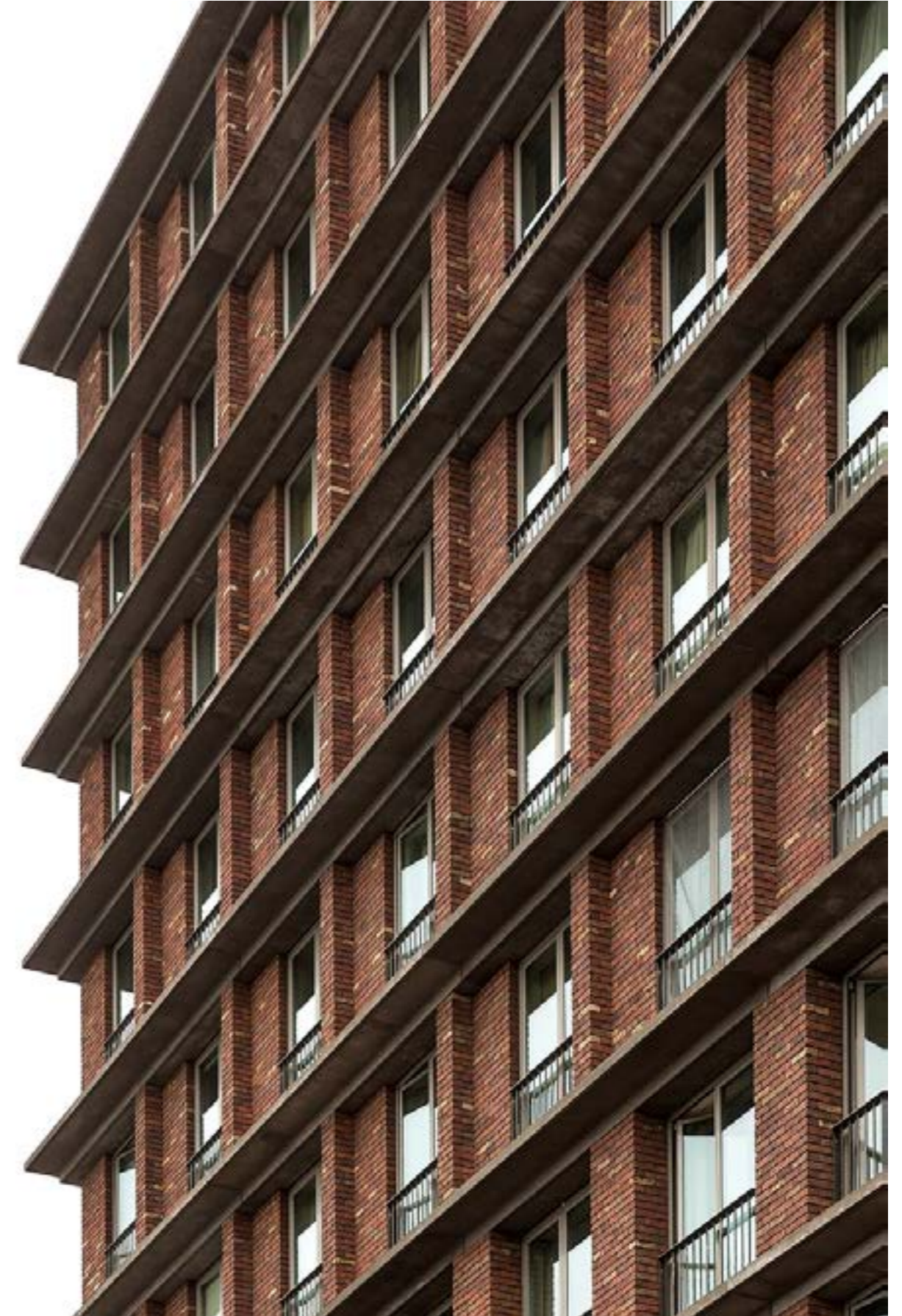
F2

צריכה למ"ר

58









ספיגת מים

10%

חוזק לחיצה בימוני

17,5

מעמד התנגדות לקור

F2

צריכה למ"ר

73



ספיגת מים

10%

חוזק לחיצה בימוני

15

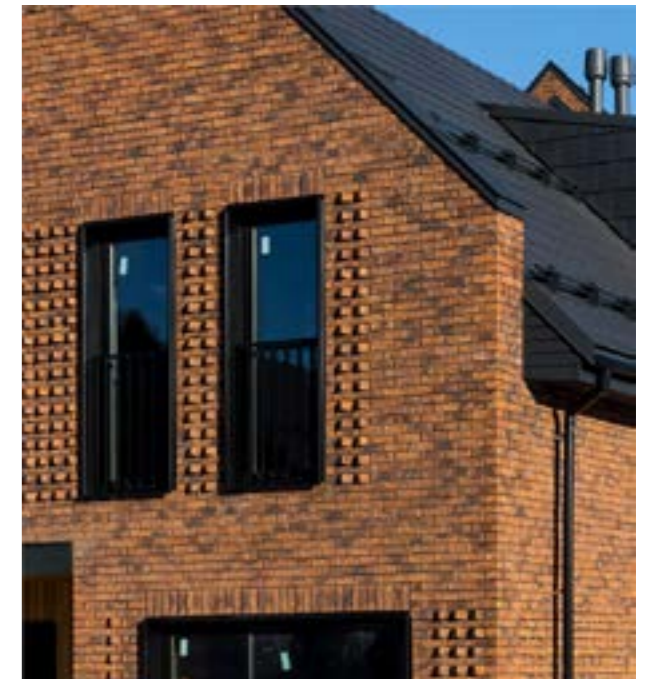
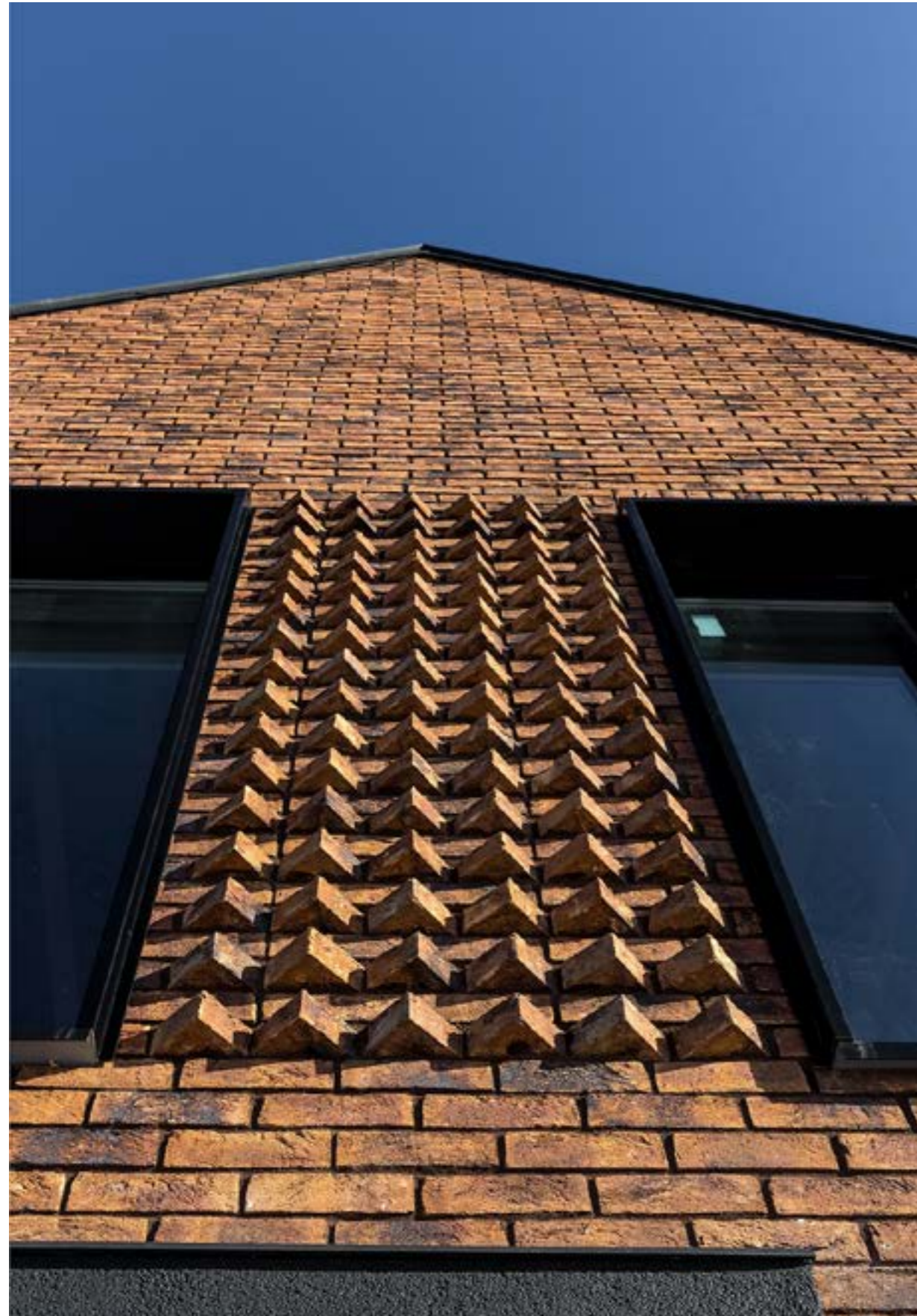
מעמד התנגדות לקור

F2

צריכה למ"ר

58









●  
ספיגת מים

10%

חוזק לחיצה בינוני

30

מעמד התנגדות לקור

F2

צריכה למ"ר

73



●  
ספיגת מים

10%

חוזק לחיצה בינוני

30

מעמד התנגדות לקור

F2

צריכה למ"ר

58





●  
ספיגת מים

16%

חוזק לחיצה בינוני

12,5

מעמד התנגדות לקור

F2

צריכה למ"ר

73





ספיגת מים

16%

חוזק לחיצה בינוני

12,5

מעמד התנגדות לקור

F2

צריכה למ"ר

73



ספיגת מים

16%

חוזק לחיצה בינוני

12,5

מעמד התנגדות לקור

F2

צריכה למ"ר

58







ספיגת מים

14%

חוזק לחיצה בימוני

15

מעמד התנגדות לקור

F2

צריכה למ"ר

73



ספיגת מים

14%

חוזק לחיצה בימוני

15

מעמד התנגדות לקור

F2

צריכה למ"ר

58





ספיגת מים

14%

חוזק לחיצה בימוני

15

מעמד התנגדות לקור

F2

צריכה למ"ר

73



ספיגת מים

14%

חוזק לחיצה בימוני

15

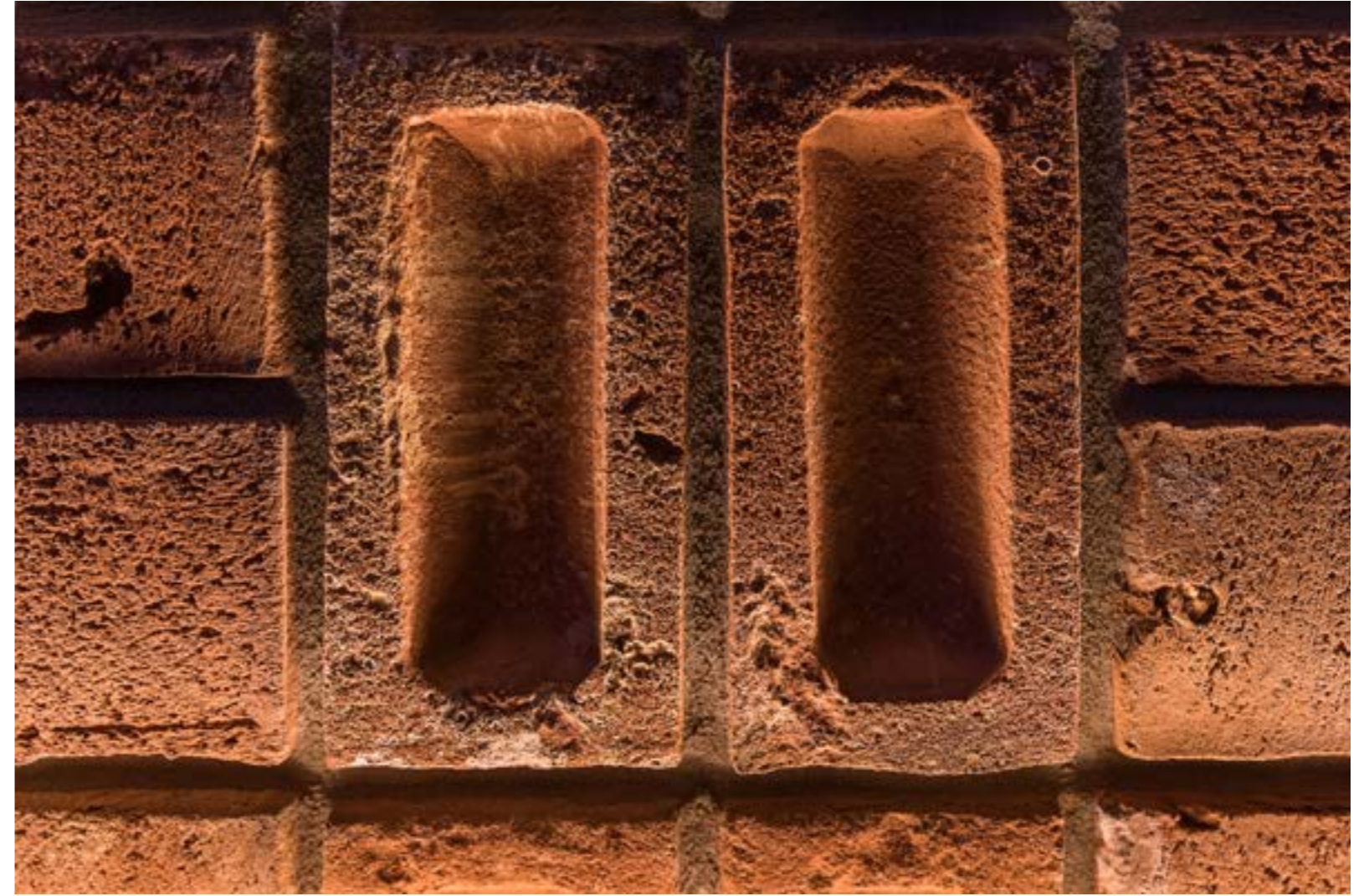
מעמד התנגדות לקור

F2

צריכה למ"ר

58





●  
ספיגת מים

10%

חוזק לחיצה בינוני

17,5

מעמד התנגדות לקור

F2

צריכה למ"ר

73



●  
ספיגת מים

10%

חוזק לחיצה בינוני

15

מעמד התנגדות לקור

F2

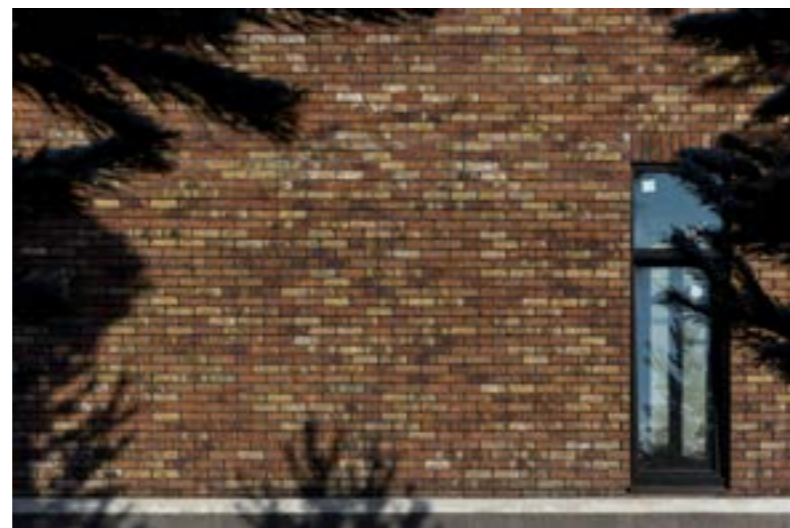
צריכה למ"ר

58









●  
ספיגת מים

8%

חוזק לחיצה בימוני

25

מעמד התנגדות לקור

F2

צריכה למ"ר

58





●  
ספיגת מים

10%

חוזק לחיצה בינוני

25

מעמד התנגדות לקור

F2

צריכה למ"ר

73



ספיגת מים

10%

חוזק לחיצה בינוני

25

מעמד התנגדות לקור

F2

צריכה למ"ר

58



●  
ספיגת מים

8%

חוזק לחיצה בימוני

25

מעמד התנגדות לקור

F2

צריכה למ"ר

73



●  
ספיגת מים

8%

חוזק לחיצה בימוני

25

מעמד התנגדות לקור

F2

צריכה למ"ר

58





●  
ספיגת מים

10%

חוזק לחיצה בינוני

17,5

מעמד התנגדות לקור

F2

צריכה למ"ר

73



●  
ספיגת מים

10%

חוזק לחיצה בינוני

15

מעמד התנגדות לקור

F2

צריכה למ"ר

58







●  
ספיגת מים

10%

חוזק לחיצה בינוני

30

מעמד התנגדות לקור

F2

צריכה למ"ר

73



●  
ספיגת מים

10%

חוזק לחיצה בינוני

30

מעמד התנגדות לקור

F2

צריכה למ"ר

58







ספיגת מים

8%

חוזק לחיצה בינוני

25

מעמד התנגדות לקור

F2

צריכה למ"ר

73



●  
ספיגת מים

10%

חוזק לחיצה בינוני

17,5

מעמד התנגדות לקור

F2

צריכה למ"ר

73



●  
ספיגת מים

10%

חוזק לחיצה בינוני

15

מעמד התנגדות לקור

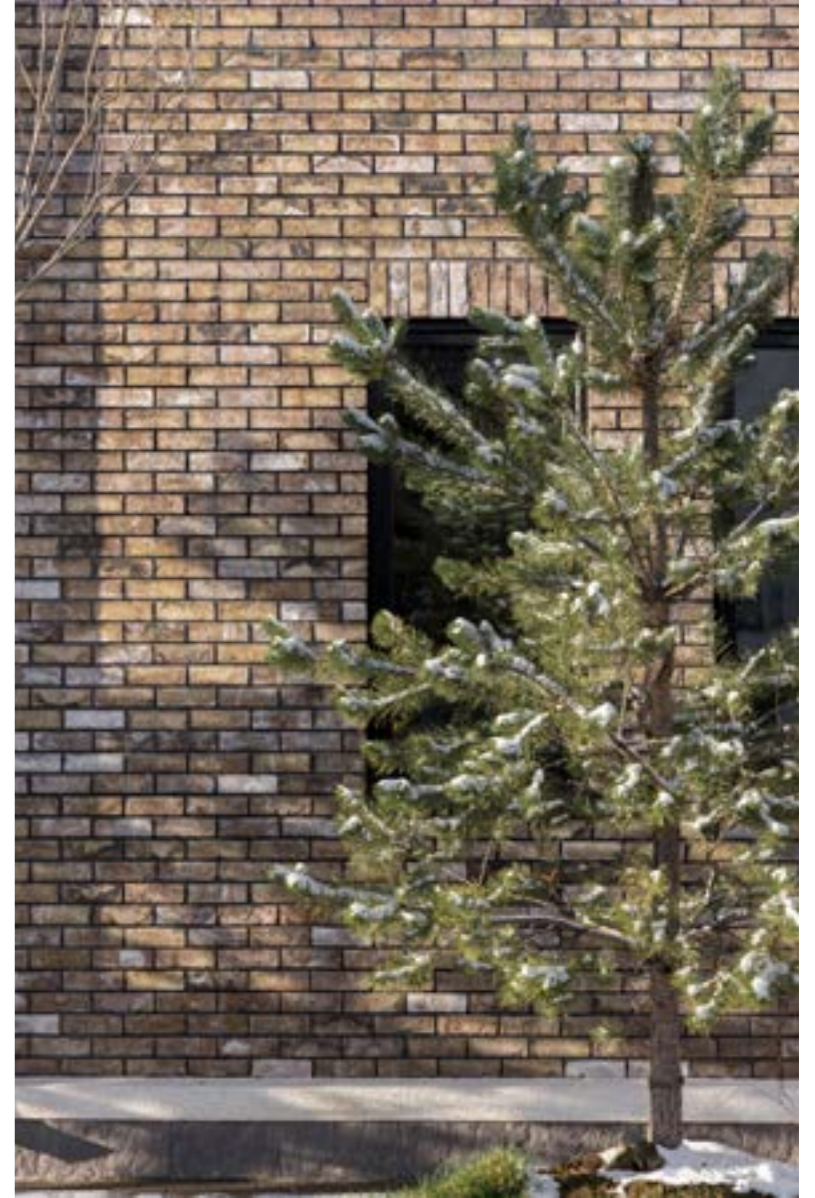
F2

צריכה למ"ר

58







●  
ספיגת מים

10%

חוזק לחיצה בינוני

17,5

מעמד התנגדות לקור

F2

צריכה למ"ר

73



●  
ספיגת מים

10%

חוזק לחיצה בינוני

15

מעמד התנגדות לקור

F2

צריכה למ"ר

58







●  
ספיגת מים

20%

חוזק לחיצה בימוני

35

מעמד התנגדות לקור

F2

צריכה למ"ר

73



●  
ספיגת מים

20%

חוזק לחיצה בימוני

20

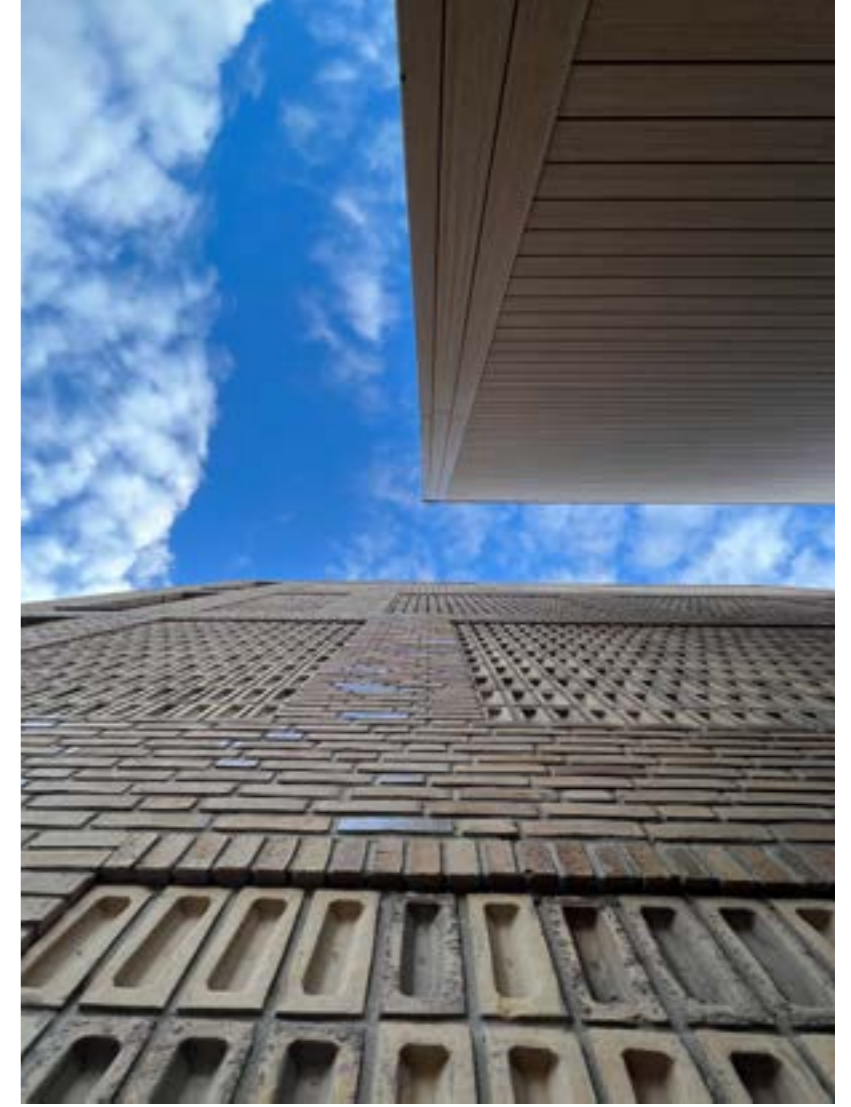
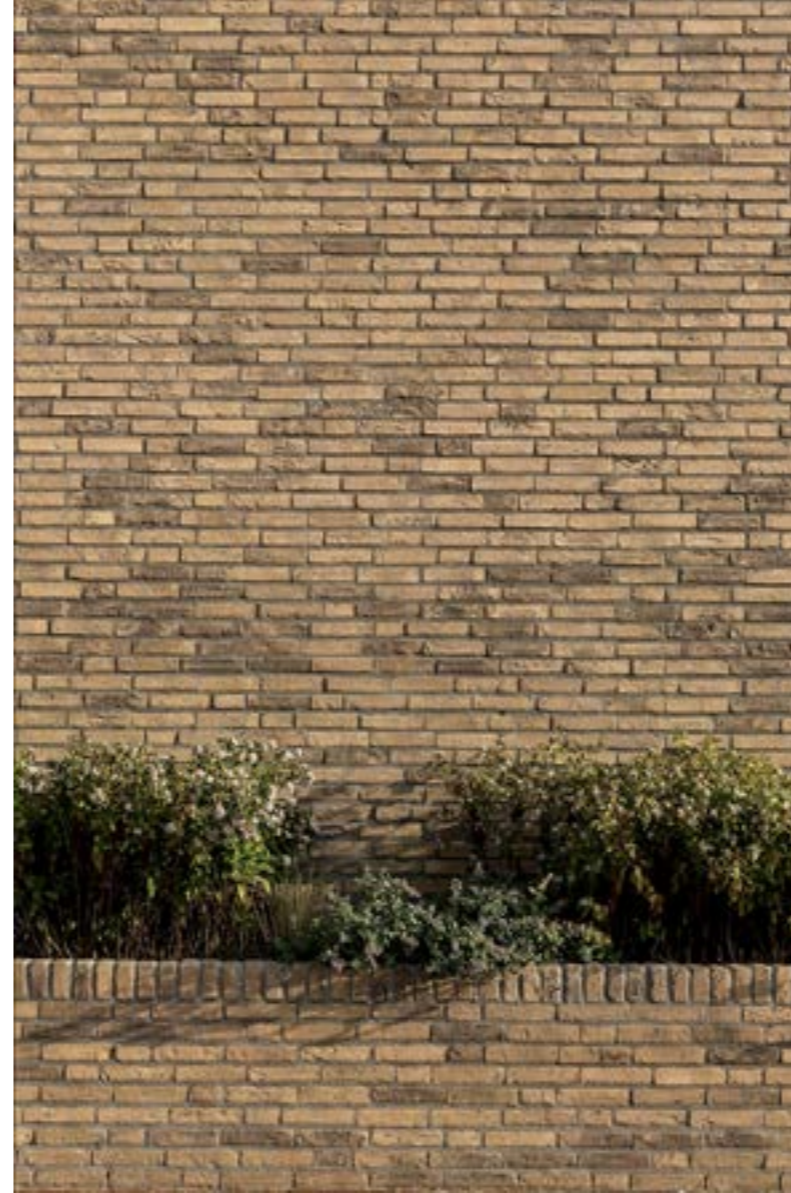
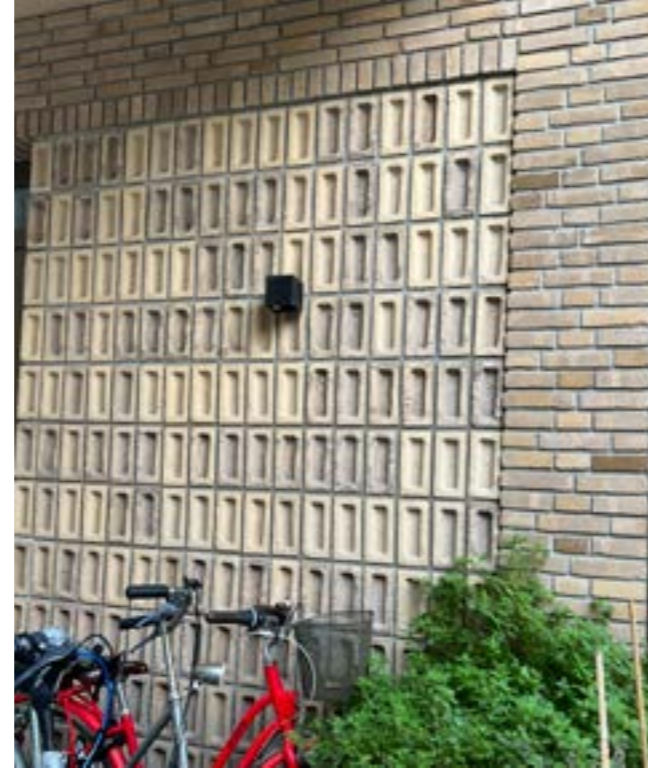
מעמד התנגדות לקור

F2

צריכה למ"ר

58





●  
ספיגת מים

10%

חוזק לחיצה בינוני

17,5

מעמד התנגדות לקור

F2

צריכה למ"ר

73



●  
ספיגת מים

10%

חוזק לחיצה בינוני

15

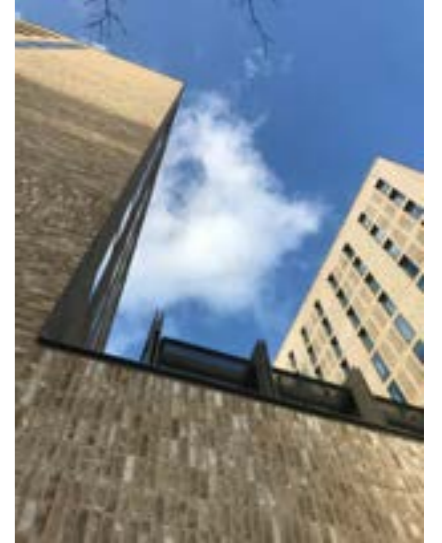
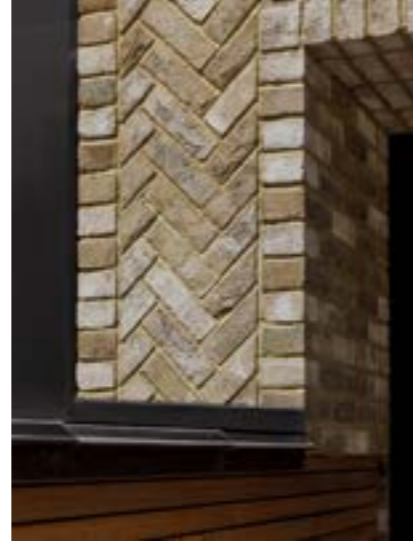
מעמד התנגדות לקור

F2

צריכה למ"ר

58







●  
ספיגת מים

10%

חוזק לחיצה בינוני

15

מעמד התנגדות לקור

F2

צריכה למ"ר

58





ספיגת מים

8%

חוזק לחיצה בינוני

25

מעמד התנגדות לקור

F2

צריכה למ"ר

73





ספיגת מים

8%

חוזק לחיצה בינוני

25

מעמד התנגדות לקור

F2

צריכה למ"ר

73



ספיגת מים

8%

חוזק לחיצה בינוני

25

מעמד התנגדות לקור

F2

צריכה למ"ר

58









ספיגת מים

8%

חוזק לחיצה בינוני

25

מעמד התנגדות לקור

F2

צריכה למ"ר

73



ספיגת מים

8%

חוזק לחיצה בינוני

25

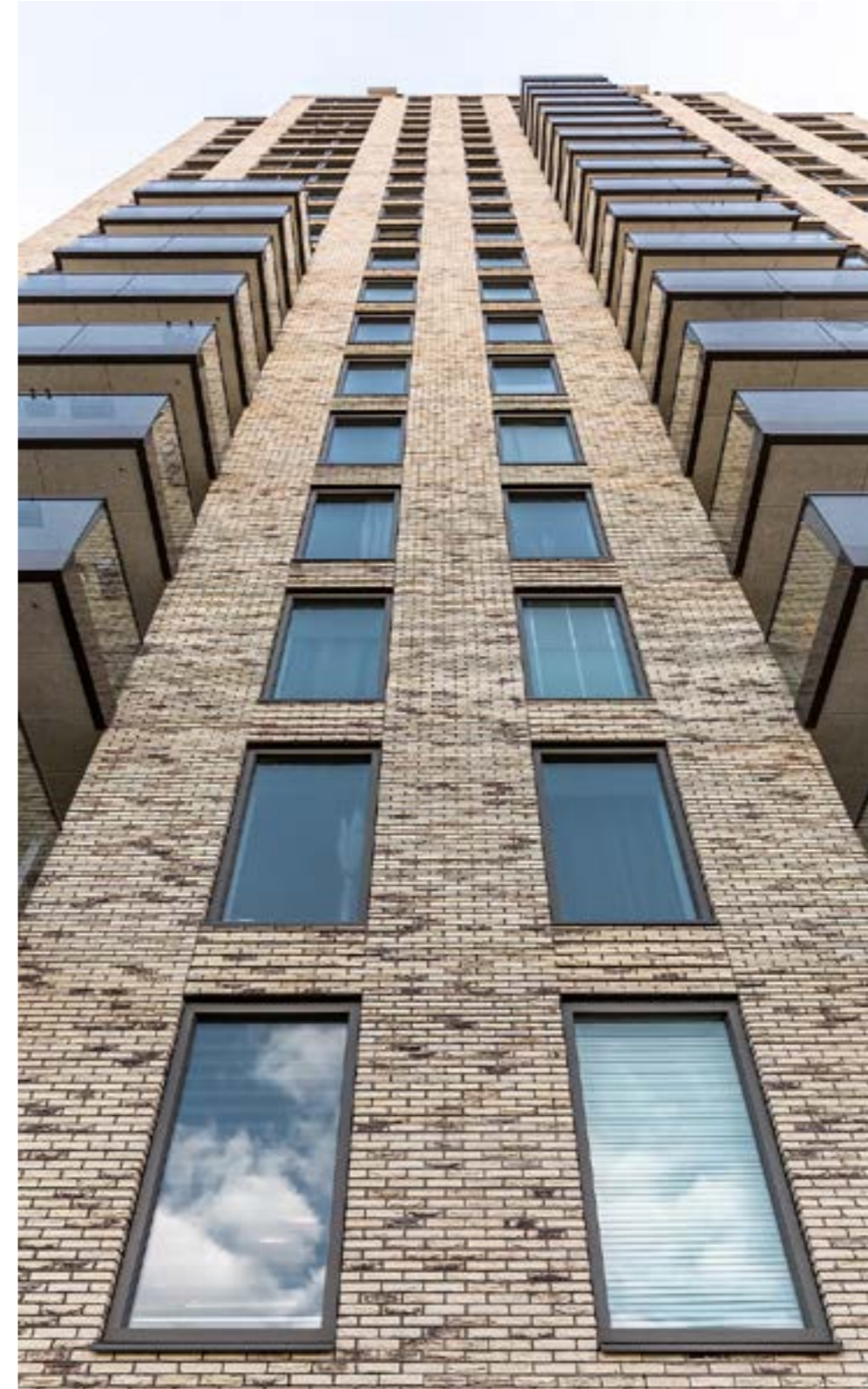
מעמד התנגדות לקור

F2

צריכה למ"ר

58







●  
ספיגת מים

10%

חוזק לחיצה בינוני

17,5

מעמד התנגדות לקור

F2

צריכה למ"ר

73



●  
ספיגת מים

10%

חוזק לחיצה בינוני

15

מעמד התנגדות לקור

F2

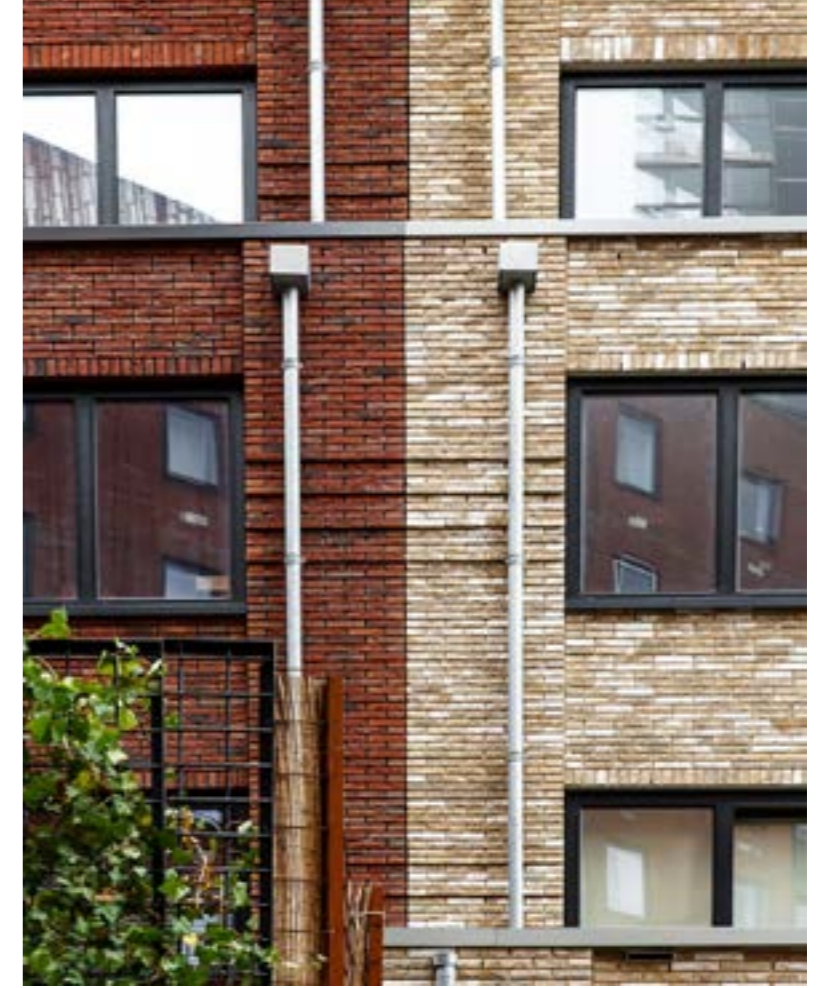
צריכה למ"ר

58











●  
ספיגת מים

10%

חוזק לחיצה בינוני

17,5

מעמד התנגדות לקור

F2

צריכה למ"ר

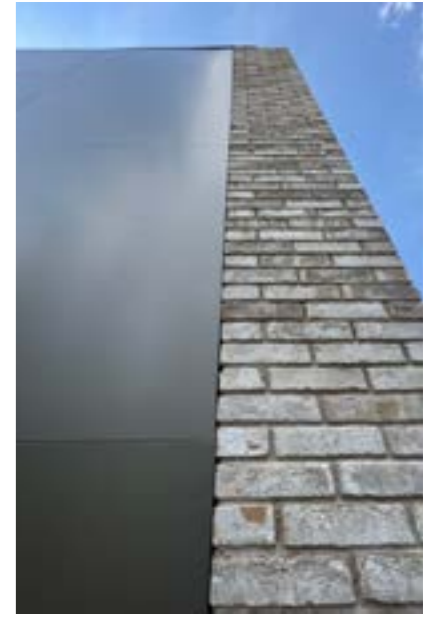
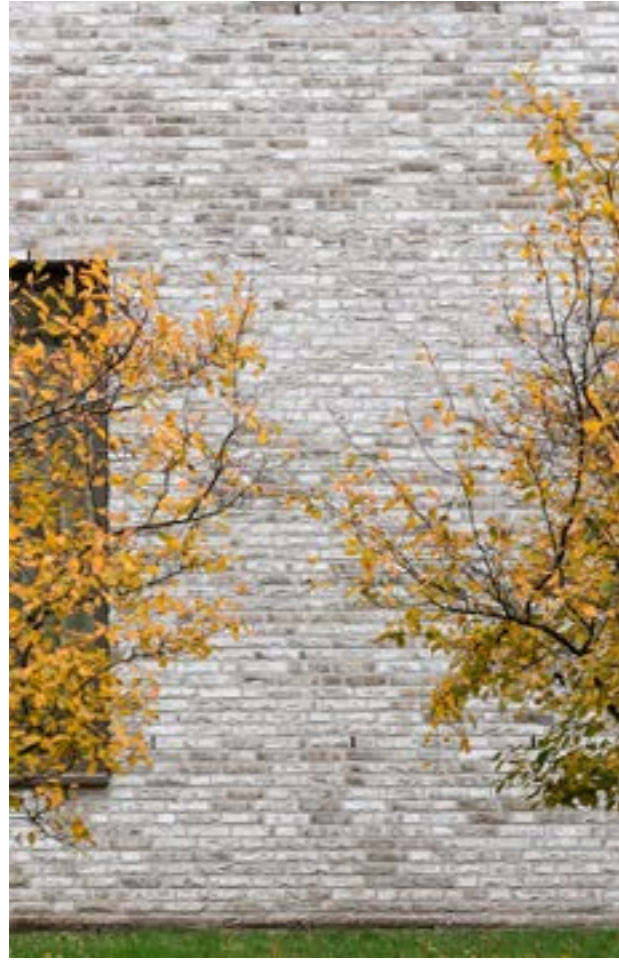
73













ספיגת מים

10%

חוזק לחיצה בינוני

17,5

מעמד התנגדות לקור

F2

צריכה למ"ר

73



ספיגת מים

10%

חוזק לחיצה בינוני

15

מעמד התנגדות לקור

F2

צריכה למ"ר

58





# Retro

לבנים מיושנות באופן מלאכותי ●

16045369



16255379



16046069



16256079



16045569



16255579



16044669



16254679



16049469



16259479



# אנו פותחים גישה לעולם האדריכלות והעירוניות המתקדמים

● אנגלס בקסטין חולקת את ניסיונה בן מאות השנים בבנייה  
עירונית ופרברית כדי לשנות אנשים, סביבות וערים לטוב

# לארגן סיורים אדריכליים בהולנד

● סיורים אדריכליים מאת אנגלס

# הורד את התוכנית המלאה של כל הסיורים בפורמט PDF (↓)

● נוף ותשתית



עורכת סיורים אדריכליים ייחודיים בערים בהולנד. רק Engels Baksteen חברת  
איתנו אתה יכול להכיר את הדוגמאות הטובות ביותר של אדריכלות מודרנית, שנוצרו  
XXI במאה

אצלנו תלמדו את שמות האדריכלים המודרניים המבוקשים והמוכשרים ביותר, תראו  
מבנים מעניינים, דוגמאות לבנייני לבנים מסורתיים וניסויים אדריכליים נועזים



סיור 3 ימים, 4  
ימים, 5 ימים



●  
ספיגת מים

10%

חוזק לחיצה בינוני

30

מעמד התנגדות לקור

F2

צריכה למ"ר

73

●  
ספיגת מים

10%

חוזק לחיצה בינוני

30

מעמד התנגדות לקור

F2

צריכה למ"ר

58





●  
ספיגת מים

10%

חוזק לחיצה בימוני

30

מעמד התנגדות לקור

F2

צריכה למ"ר

73



●  
ספיגת מים

10%

חוזק לחיצה בימוני

30

מעמד התנגדות לקור

F2

צריכה למ"ר

58



●  
ספיגת מים

10%

חוזק לחיצה בינוני

30

מעמד התנגדות לקור

F2

צריכה למ"ר

73



●  
ספיגת מים

10%

חוזק לחיצה בינוני

30

מעמד התנגדות לקור

F2

צריכה למ"ר

58





ספיגת מים

10%

חוזק לחיצה בינוני

25

מעמד התנגדות לקור

F2

צריכה למ"ר

73



ספיגת מים

10%

חוזק לחיצה בינוני

25

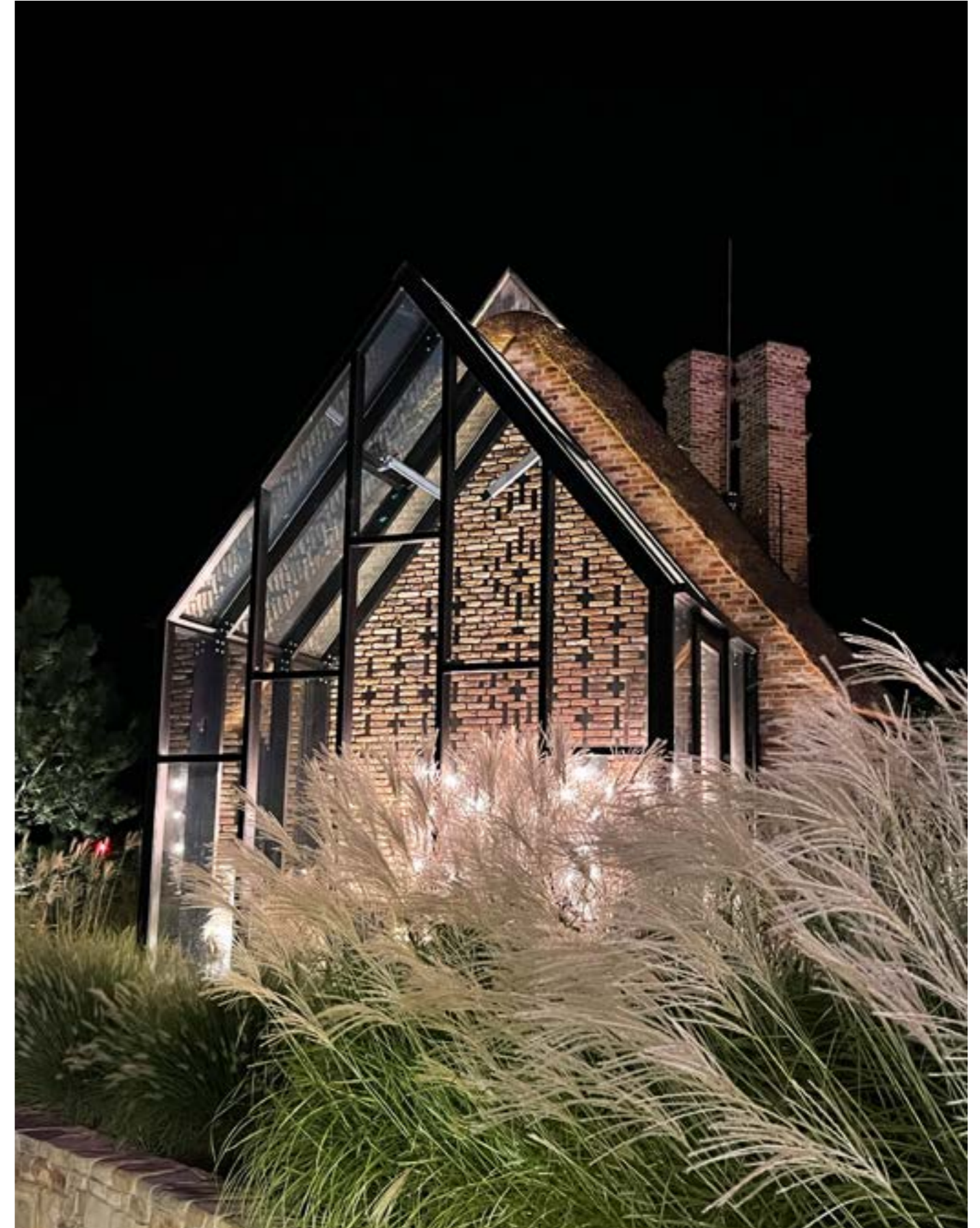
מעמד התנגדות לקור

F2

צריכה למ"ר

58







ספיגת מים

10%

חוזק לחיצה בינוני

25

מעמד התנגדות לקור

F2

צריכה למ"ר

73



ספיגת מים

10%

חוזק לחיצה בינוני

25

מעמד התנגדות לקור

F2

צריכה למ"ר

58







# Vormbak

לבנים מעוצבות ביד ללא מרקם אופייני,  
לא טופלו בחול רטוב במהלך תהליך  
הייצור

24042401



24142401



24042701



24142701



24049001



24149001



24159769



24042201



24142201



24048001



24148001



24148601



24049601



24149601





●  
ספיגת מים

12%

חוזק לחיצה בינוני

30

מעמד התנגדות לקור

F2

צריכה למ"ר

73



●  
ספיגת מים

12%

חוזק לחיצה בינוני

30

מעמד התנגדות לקור

F2

צריכה למ"ר

73





ספיגת מים

12%

חוזק לחיצה בינוני

30

מעמד התנגדות לקור

F2

צריכה למ"ר

73



ספיגת מים

12%

חוזק לחיצה בינוני

30

מעמד התנגדות לקור

F2

צריכה למ"ר

58





ספיגת מים

12%

חוזק לחיצה בינוני

30

מעמד התנגדות לקור

F2

צריכה למ"ר

73



ספיגת מים

12%

חוזק לחיצה בינוני

30

מעמד התנגדות לקור

F2

צריכה למ"ר

58





ספיגת מים

12%

חוזק לחיצה בינוני

30

מעמד התנגדות לקור

F2

צריכה למ"ר

73



ספיגת מים

12%

חוזק לחיצה בינוני

30

מעמד התנגדות לקור

F2

צריכה למ"ר

58





●  
ספיגת מים

12%

חוזק לחיצה בינוני

30

מעמד התנגדות לקור

F2

צריכה למ"ר

73



ספיגת מים

12%

חוזק לחיצה בינוני

30

מעמד התנגדות לקור

F2

צריכה למ"ר

58







ספיגת מים

12%

חוזק לחיצה בינוני

50

מעמד התנגדות לקור

F2

צריכה למ"ר

73



ספיגת מים

14%

חוזק לחיצה בינוני

15

מעמד התנגדות לקור

F2

צריכה למ"ר

73



●  
ספיגת מים

12%

חוזק לחיצה בינוני

30

מעמד התנגדות לקור

F2

צריכה למ"ר

73



●  
ספיגת מים

10%

חוזק לחיצה בינוני

25

מעמד התנגדות לקור

F2

צריכה למ"ר

58



# Tighel

לבנים אנגובניות מעוצבות ביד עם משטח חלק לחלוטין, מטופלות עוד יותר במים בתהליך הייצור

25047401 25146401



25044901



25047501 25147501



25046801



25047801



25044271 25144271



25143201



25040741



25041901 25141901



25047601 25147601



25044201



25044401 25144401



25046401 25147401



25044501 25144501



25046501



25044261 25144261



25043401 25143401



25047701 25147701



25041801



25044801 25144801



25044301 25144301



25044701



25043501





●  
ספיגת מים

12%

חוזק לחיצה בינוני

30

מעמד התנגדות לקור

F2

צריכה למ"ר

73

●  
ספיגת מים

12%

חוזק לחיצה בינוני

30

מעמד התנגדות לקור

F2

צריכה למ"ר

58







ספיגת מים

12%

חוזק לחיצה בינוני

30

מעמד התנגדות לקור

F2

צריכה למ"ר

73





●  
ספיגת מים

12%

חוזק לחיצה בינוני

30

מעמד התנגדות לקור

F2

צריכה למ"ר

73

●  
ספיגת מים

12%

חוזק לחיצה בינוני

30

מעמד התנגדות לקור

F2

צריכה למ"ר

58





ספיגת מים

12%

חוזק לחיצה בינוני

30

מעמד התנגדות לקור

F2

צריכה למ"ר

73



ספיגת מים

12%

חוזק לחיצה בינוני

30

מעמד התנגדות לקור

F2

צריכה למ"ר

58







●  
ספיגת מים

12%

חוזק לחיצה בינוני

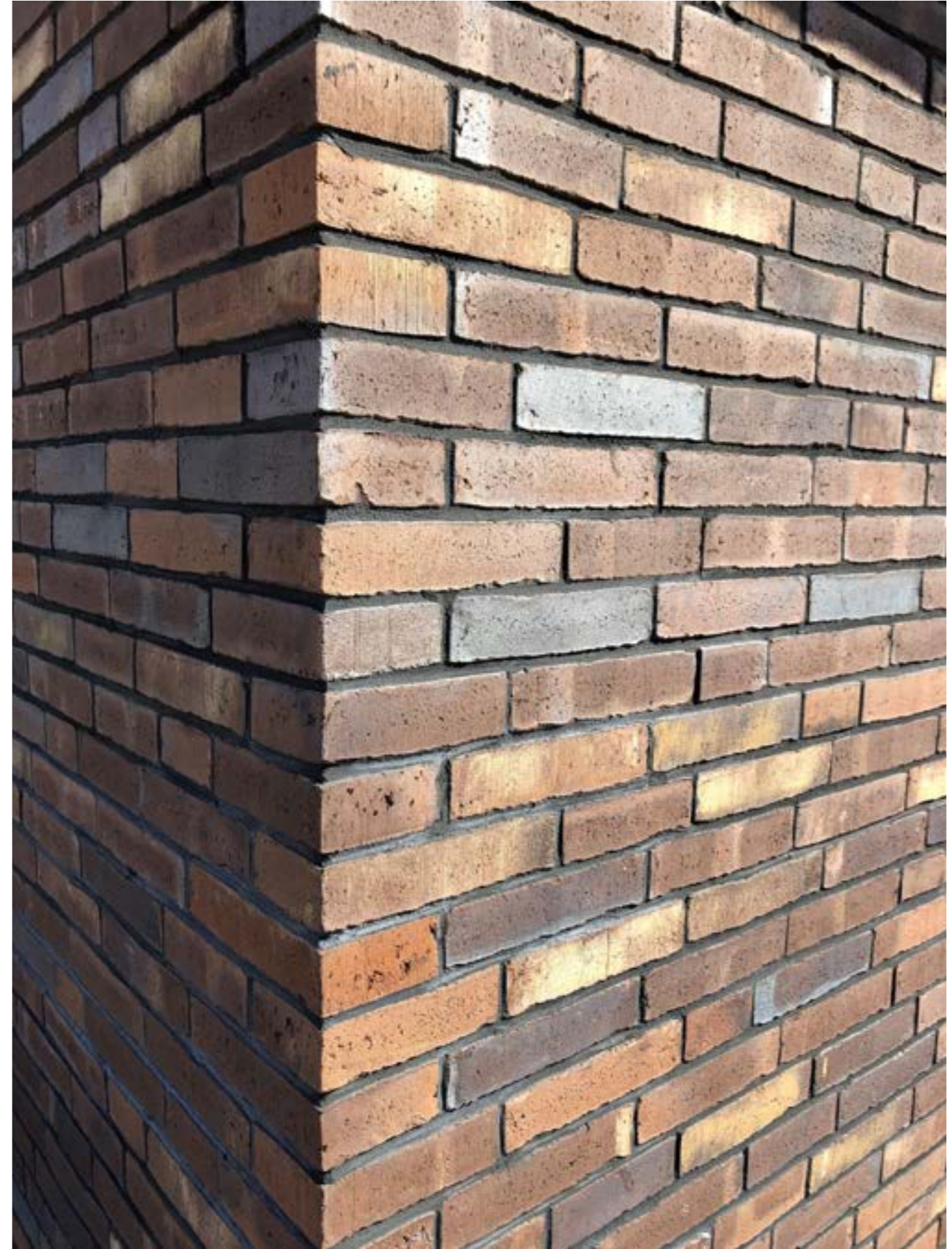
30

מעמד התנגדות לקור

F2

צריכה למ"ר

73







ספיגת מים

12%

חוזק לחיצה בינוני

30

מעמד התנגדות לקור

F2

צריכה למ"ר

73



ספיגת מים

12%

חוזק לחיצה בינוני

30

מעמד התנגדות לקור

F2

צריכה למ"ר

73



●  
ספיגת מים

14%

חוזק לחיצה בינוני

15

מעמד התנגדות לקור

F2

צריכה למ"ר

73



●  
ספיגת מים

14%

חוזק לחיצה בינוני

15

מעמד התנגדות לקור

F2

צריכה למ"ר

58



●  
ספיגת מים

12%

חוזק לחיצה בינוני

30

מעמד התנגדות לקור

F2

צריכה למ"ר

73



●  
ספיגת מים

12%

חוזק לחיצה בינוני

30

מעמד התנגדות לקור

F2

צריכה למ"ר

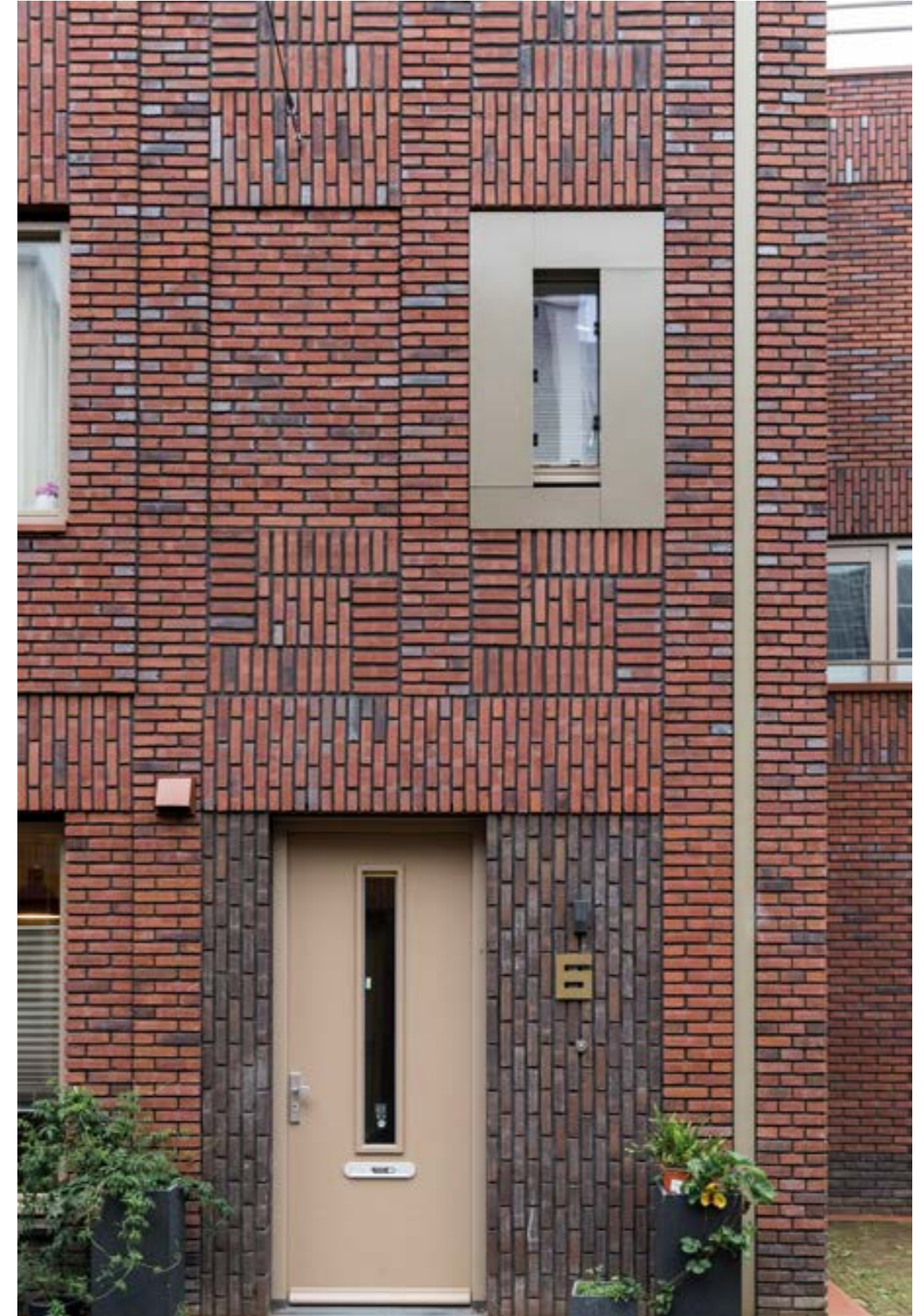
58





- ספיגת מים
- 12%
- חוזק לחיצה בינוני
- 30
- מעמד התנגדות לקור
- F2
- צריכה למ"ר
- 73

●	Водопоглощение	Средняя прочность на сжатие	Класс морозостойкости	Расход на м <sup>2</sup>
12%		30	F2	73







●  
ספיגת מים

12%

חוזק לחיצה בינוני

30

מעמד התנגדות לקור

F2

צריכה למ"ר

73

●  
ספיגת מים

12%

חוזק לחיצה בינוני

30

מעמד התנגדות לקור

F2

צריכה למ"ר

58







ספיגת מים

12%

חוזק לחיצה בימוני

30

מעמד התנגדות לקור

F2

צריכה למ"ר

73





ספיגת מים

14%

חוזק לחיצה בימוני

15

מעמד התנגדות לקור

F2

צריכה למ"ר

73



ספיגת מים

14%

חוזק לחיצה בימוני

15

מעמד התנגדות לקור

F2

צריכה למ"ר

58





ספיגת מים

12%

חוזק לחיצה בינוני

30

מעמד התנגדות לקור

F2

צריכה למ"ר

73





ספיגת מים

14%

חוזק לחיצה בינוני

15

מעמד התנגדות לקור

F2

צריכה למ"ר

73



ספיגת מים

14%

חוזק לחיצה בינוני

15

מעמד התנגדות לקור

F2

צריכה למ"ר

58







●  
ספיגת מים

20%

חוזק לחיצה בינוני

15

מעמד התנגדות לקור

F2

צריכה למ"ר

73



●  
ספיגת מים

20%

חוזק לחיצה בינוני

15

מעמד התנגדות לקור

F2

צריכה למ"ר

58









ספיגת מים

20%

חוזק לחיצה בינוני

15

מעמד התנגדות לקור

F2

צריכה למ"ר

73





ספיגת מים

20%

חוזק לחיצה בימוני

15

מעמד התנגדות לקור

F2

צריכה למ"ר

73



ספיגת מים

20%

חוזק לחיצה בימוני

15

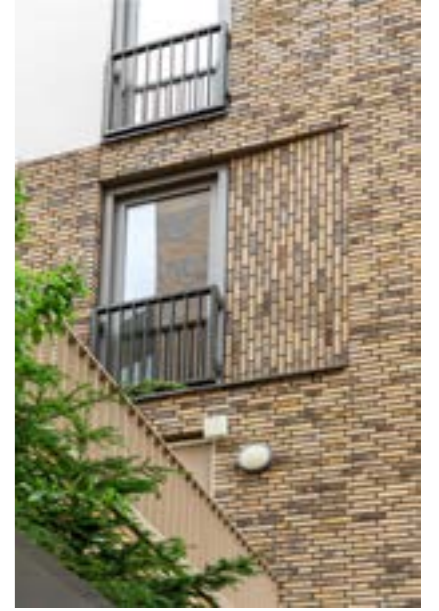
מעמד התנגדות לקור

F2

צריכה למ"ר

58







ספיגת מים

20%

חוזק לחיצה בימוני

15

מעמד התנגדות לקור

F2

צריכה למ"ר

73



ספיגת מים

20%

חוזק לחיצה בימוני

15

מעמד התנגדות לקור

F2

צריכה למ"ר

58





ספיגת מים

10%

חוזק לחיצה בימוני

40

מעמד התנגדות לקור

F2

צריכה למ"ר

73



ספיגת מים

20%

חוזק לחיצה בימוני

15

מעמד התנגדות לקור

F2

צריכה למ"ר

58



●  
ספיגת מים

20%

חוזק לחיצה בינוני

15

מעמד התנגדות לקור

F2

צריכה למ"ר

73



●  
ספיגת מים

20%

חוזק לחיצה בינוני

15

מעמד התנגדות לקור

F2

צריכה למ"ר

58





ספיגת מים

10%

חוזק לחיצה בימוני

40

מעמד התנגדות לקור

F2

צריכה למ"ר

73



ספיגת מים

10%

חוזק לחיצה בימוני

40

מעמד התנגדות לקור

F2

צריכה למ"ר

58



telegram: @engelsbaksteen  
Steenfabriek Engels Helden B.V.  
Steenstraat 8B,  
5981 Panningen, Netherlands

● [WWW.ENGELSBICK.COM](http://WWW.ENGELSBICK.COM) ↗

● [INFO@ENGELSBICK.COM](mailto:INFO@ENGELSBICK.COM) ↗





אילן

Engels Baksteen

2023

210×100×50 mm (WF) / 215×100×65 mm (DF)  
/ eco-friendly and natural / 4 types of clay, 25 types of sand, water and fire / 115 primary colors